

# 道路位置図 (指定・変更・廃止)

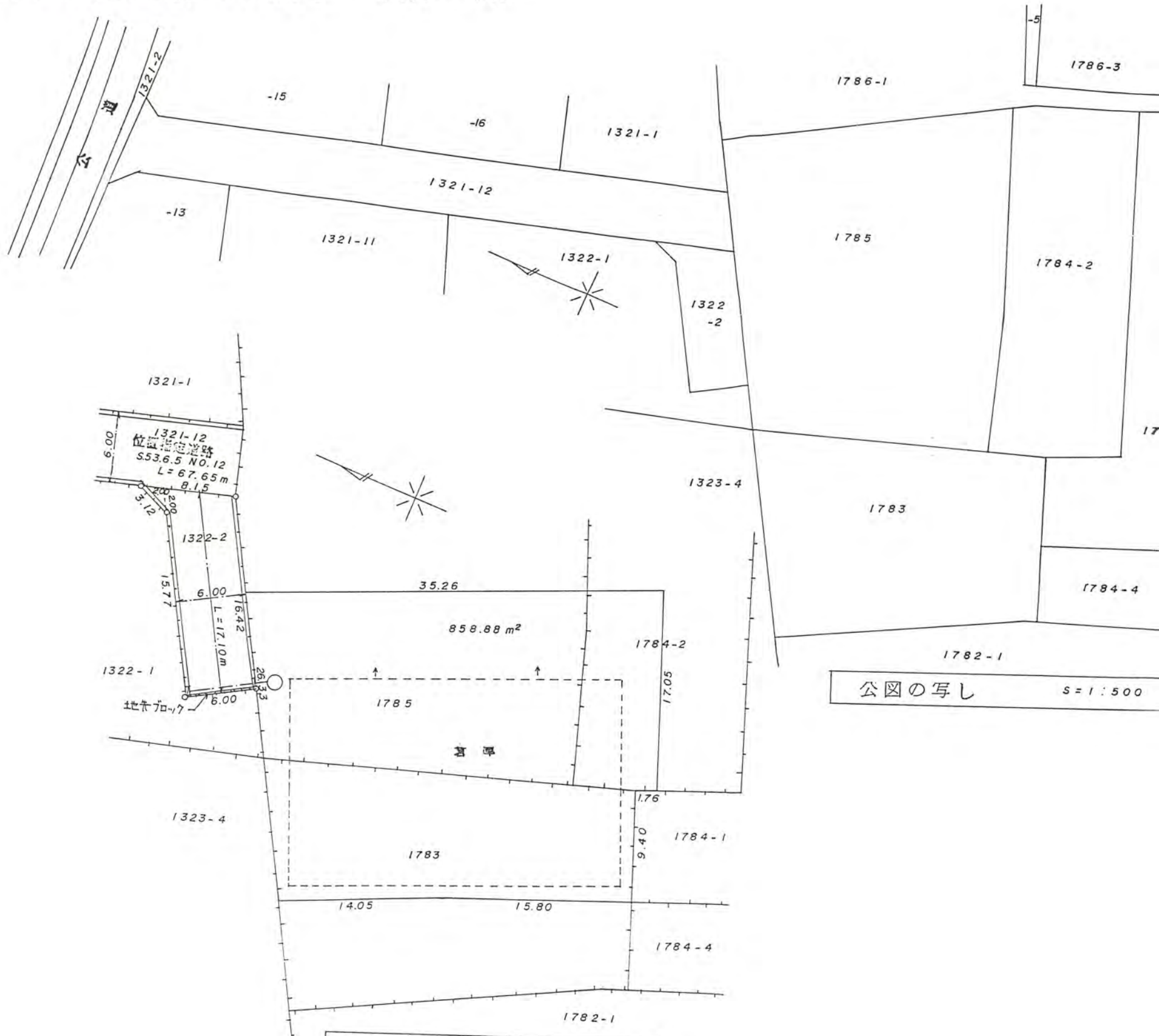
号  
第5  
日6月6年  
延長17.10m  
幅員6.0m

1、申請に係る土地の地名地番 新座市堀ノ内三丁目1322~2

2、申請に係る道路の幅員、延長及び面積

幅員 6.00メートル・延長 17.10メートル・面積 104.43平方メートル

3、利用宅地総面積 858.88平方メートル



公図の写し S=1:500

地籍図 S=1:400

