



道路位置図 (指定・変更・廃止)

1年9月26日第10号
幅員4.2m延長23.80m

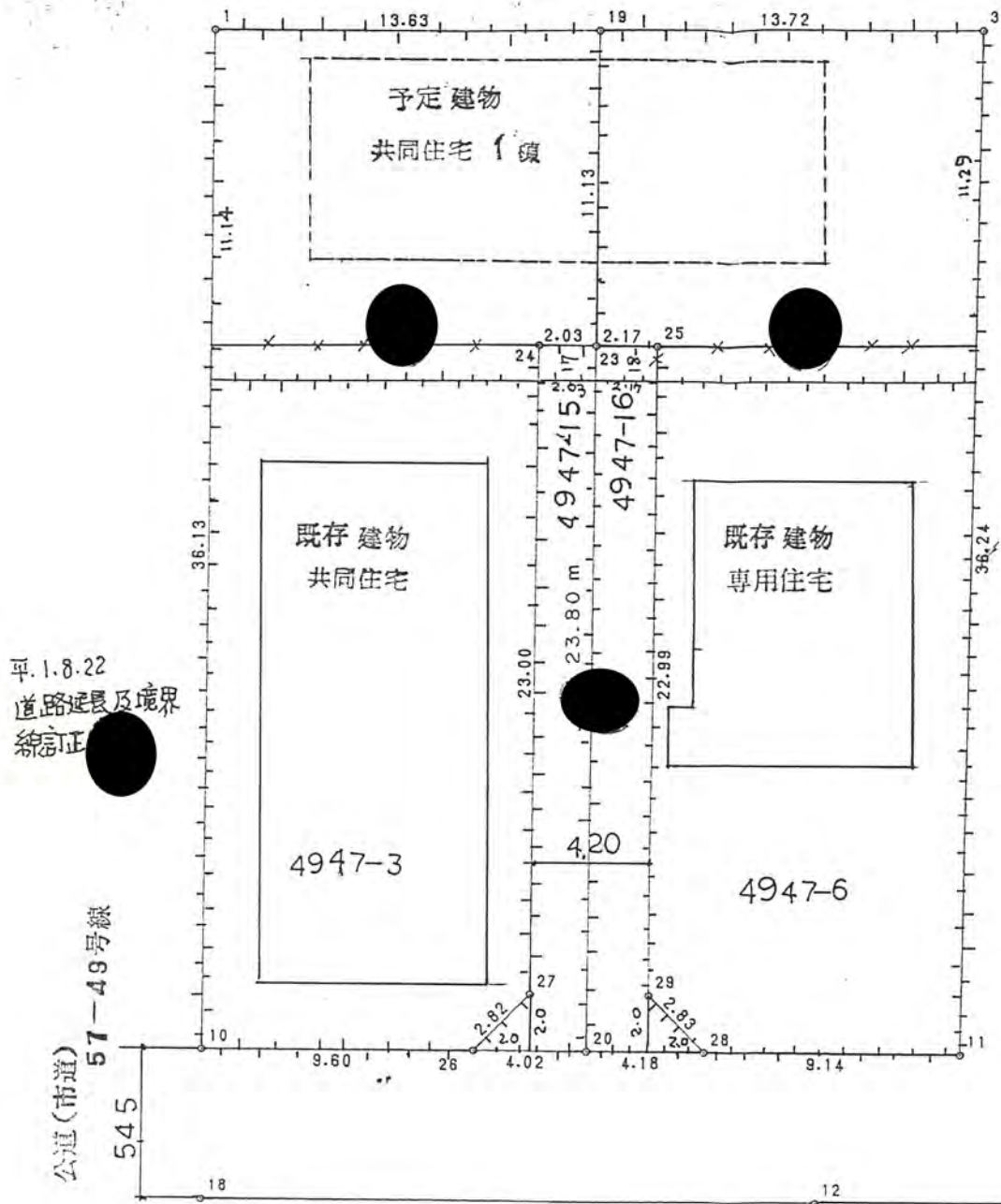
1、申請に係る土地の地名地番 **新座市栄4丁目4947-15.16**

2、申請に係る道路の幅員、延長及び面積

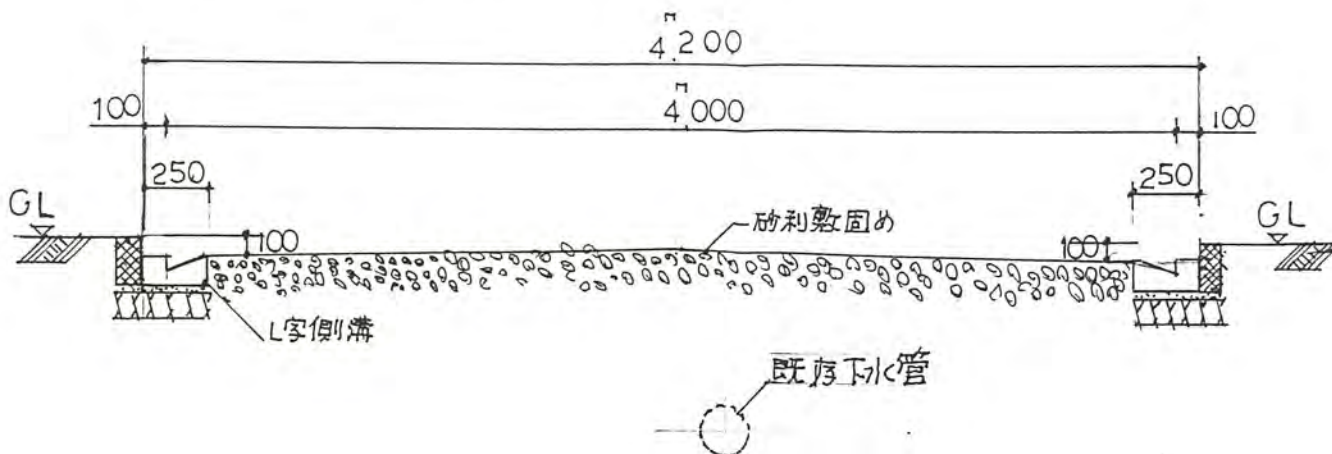
幅員 **4.2** メートル・延長 **23.80** メートル・面積 **103.94** 平方メートル

3、利用宅地総面積

~~305.88~~
~~379.4~~ 平方メートル
337.26



地籍図 1:250



構造図 1:30

境界コンクリ