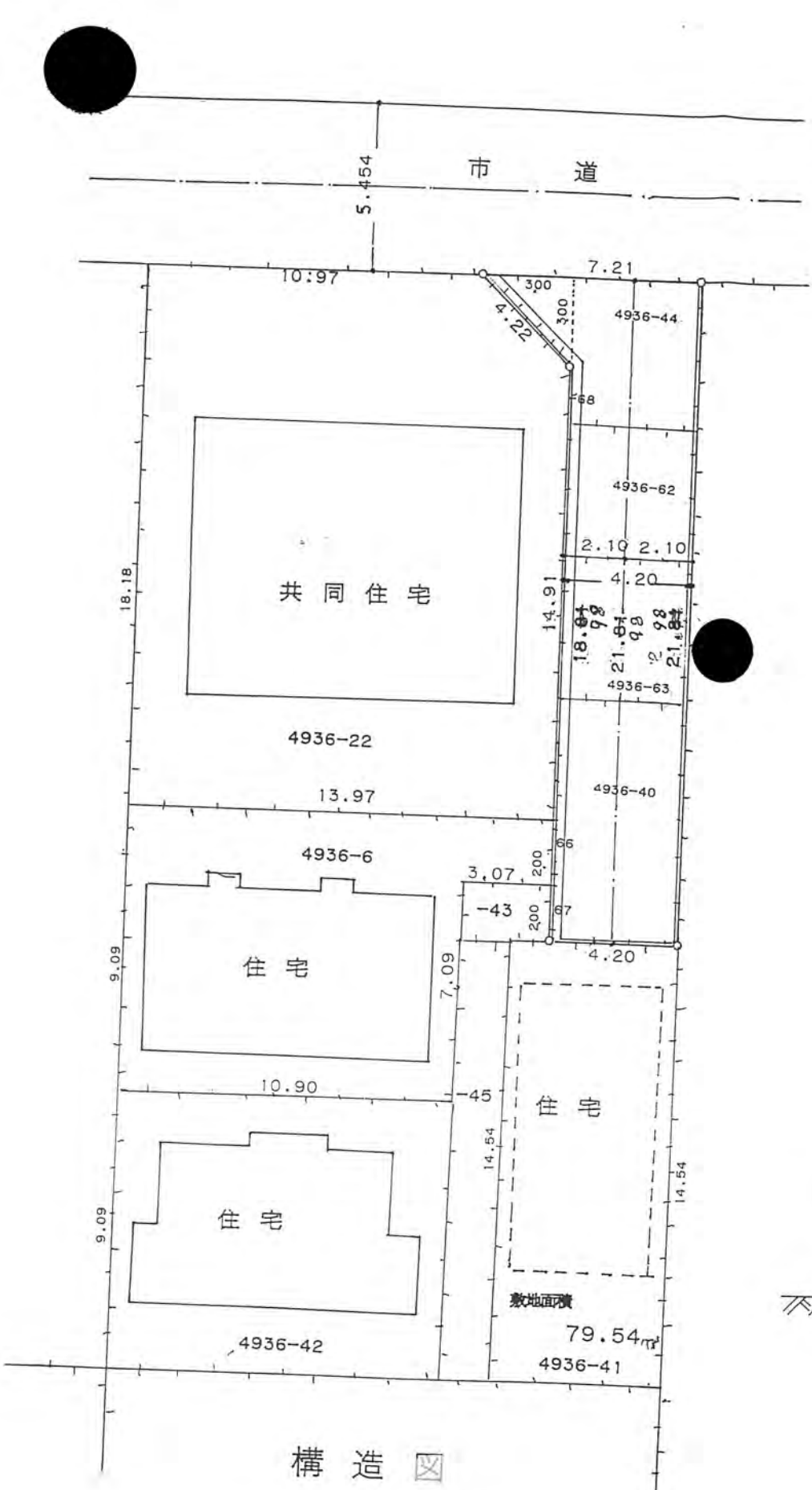


道路位置図 (指定・変更・廃止)

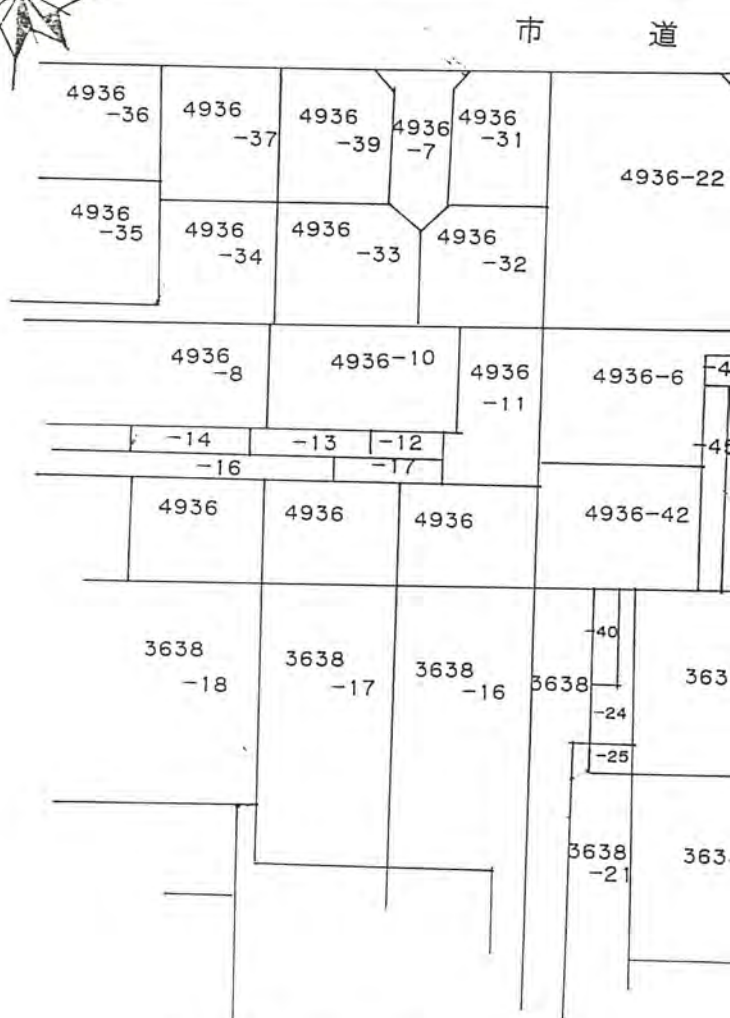
- 1、申請に係る土地の地名地番 新座市栄四丁目 4936-40 4936-63
 4936-44 4936-66
 4936-62 4936-67
- 2、申請に係る道路の幅員、延長及び面積
 幅員 4.20 メートル・延長 21.87メートル・面積 96.81平方メートル
- 3、利用宅地総面積 79.54 平方メートル

1年12月13日第15号
幅員4.20m 延長21.87m



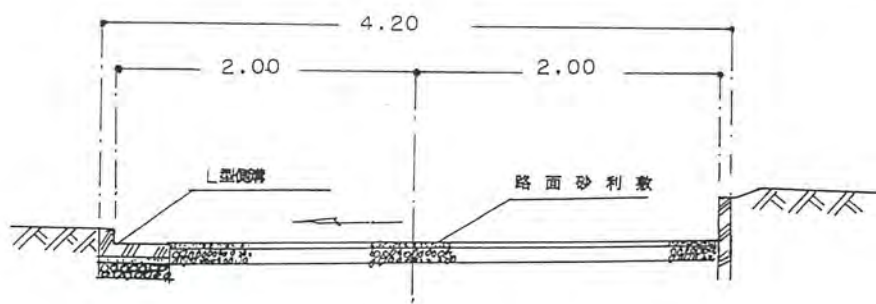
構造図

S=1:200



公図の写し

S=1:500



道路断面図

S=1:50