

道路位置図 (指定・変更・廃止)

1、申請に係る土地の地名地番 新座市片山一丁目2745-14.15 2746-6

2、申請に係る道路の幅員、延長及び面積

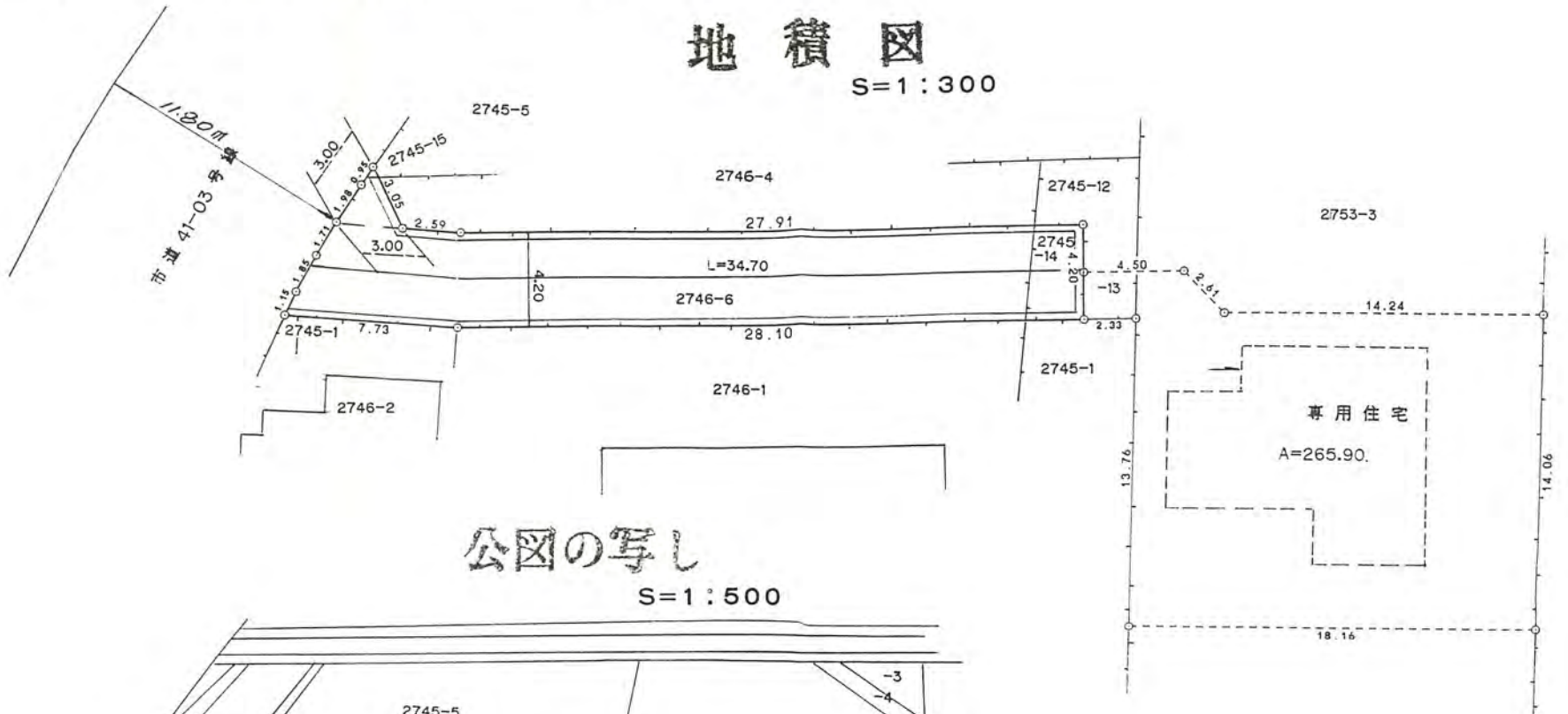
幅員 4.20メートル・延長 34.70メートル・面積 149.74平方メートル

3、利用宅地総面積 265.90平方メートル

1年8月3日第17号
幅員4.20m 延長34.70m

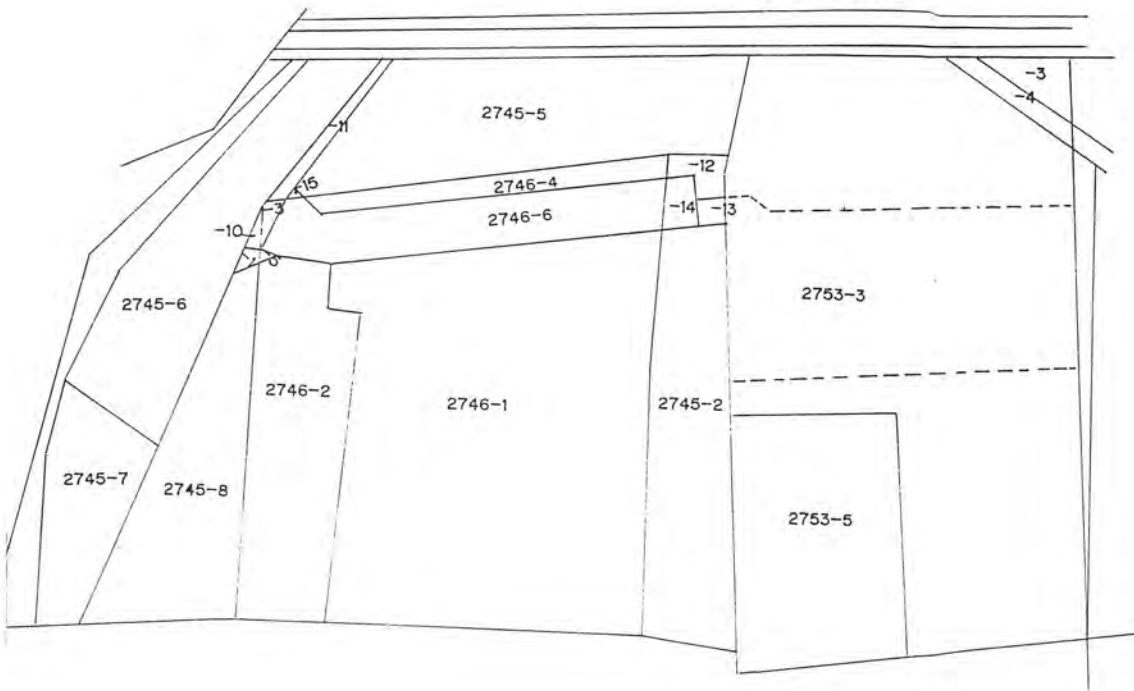
地積図

S=1:300



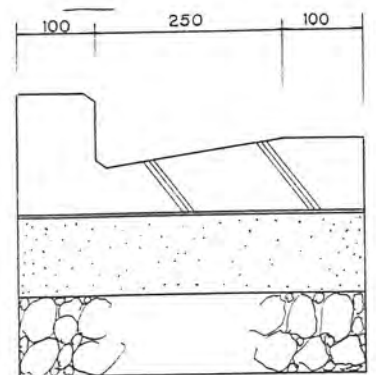
公図の写し

S=1:500



鉄筋コンクリートL形工

S=1:10



道路標準断面図

S=1:30

