

者

備考
図面作製者
測量者住

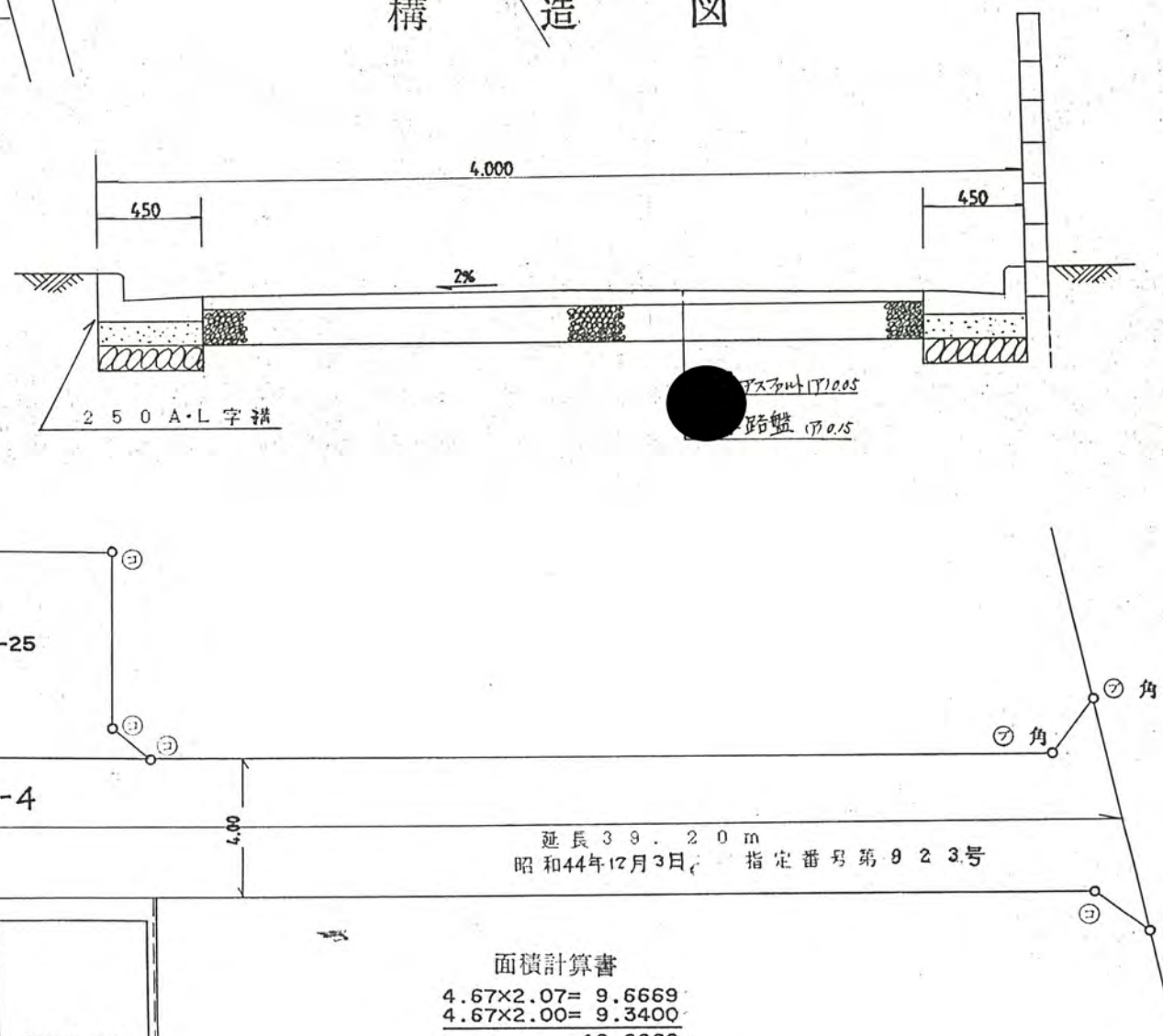
2年5月14日第3号
幅員4.0m延長2.38m

図の写し

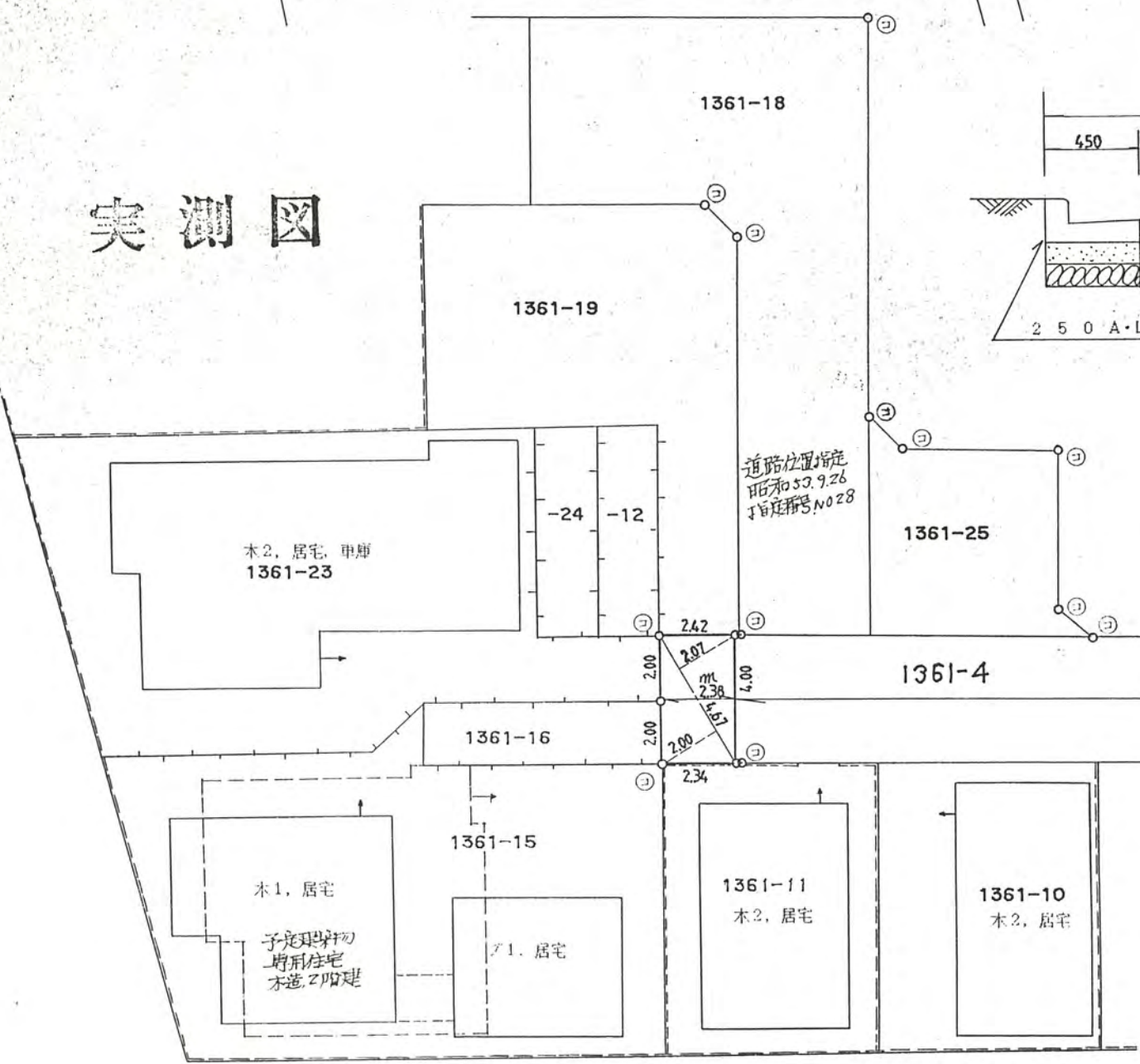
申請地

構造図

実測図



面積計算書
 $4.67 \times 2.07 = 9.6669$
 $4.67 \times 2.00 = 9.3400$
 $= 19.0069$
面積 = 9.50345 m^2



(凡
方
道路位置
へ
主
井
生
予
既
敷
地
市
町
(注
1. 承
権
の
図
申

筆界点	地番
()	()
()	()