

道路位置図 (指定・変更・廃止)

2年5月17日第4号
幅員4.2m 延長32.7m

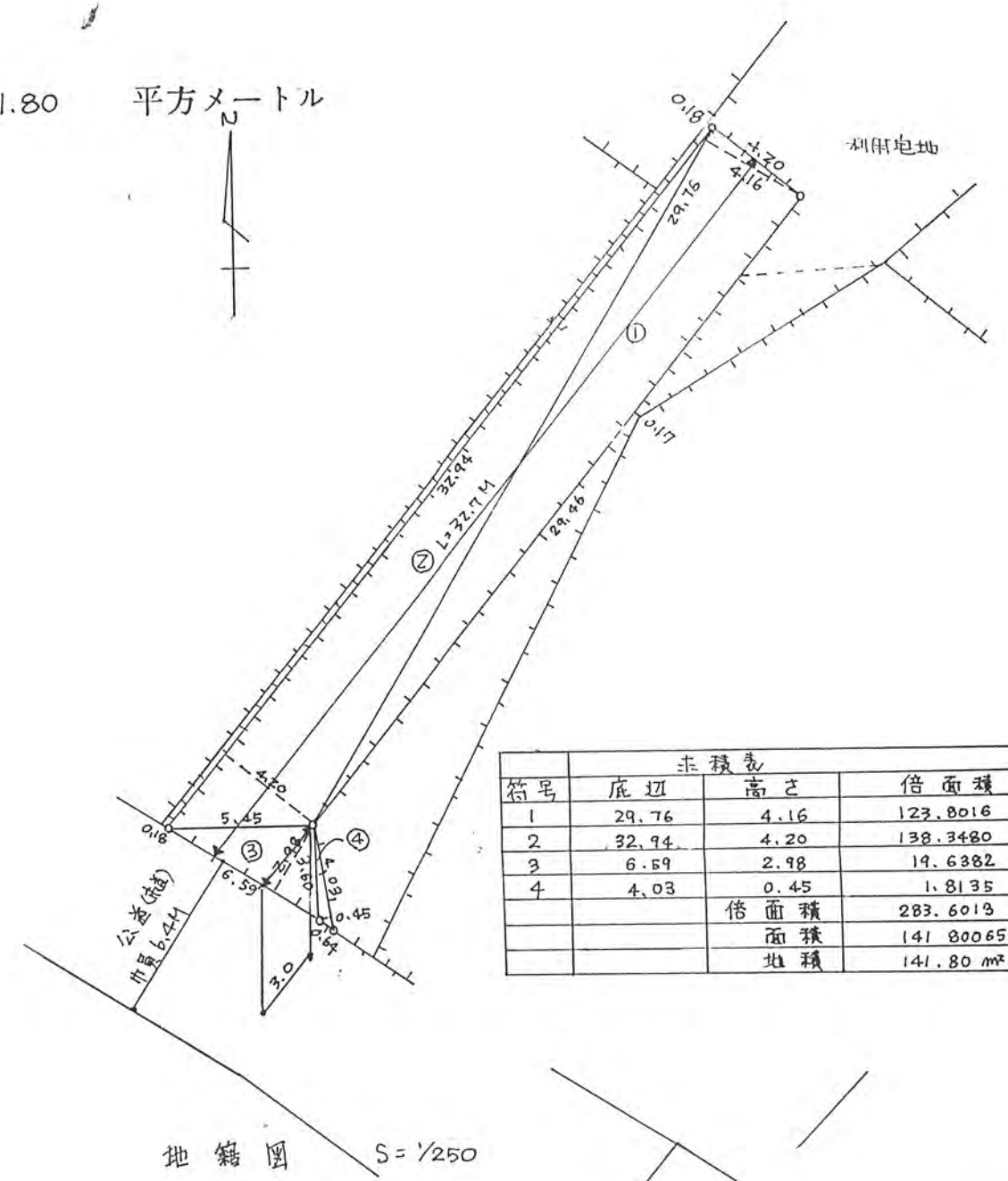
縮尺	付近見取図	1/1720
	地籍図	1/250
縮尺	構造図	1/50
	公図の写し	1/500

1、申請に係る土地の地名地番 埼玉県新座市馬場3丁目 4680-6

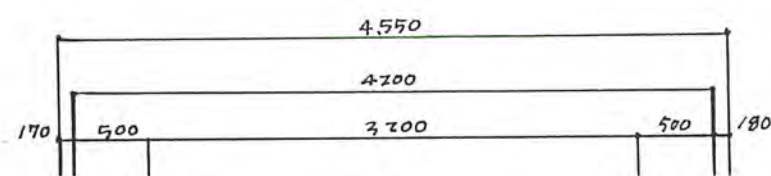
2、申請に係る道路の幅員、延長及び面積

幅員 4.20メートル・延長 32.70メートル・面積 141.80平方メートル

3、利用宅地総面積 833.79平方メートル



符号	底辺	高さ	倍面積
1	29.76	4.16	123.8016
2	32.94	4.20	138.3480
3	6.59	2.98	19.6382
4	4.03	0.45	1.8135
		倍面積	283.6013
		面積	141.80065
		地積	141.80 m ²



※
告示年
告示日
指定
承
諾
者
備
図面作
測量
凡