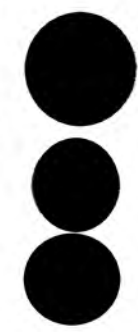


# 道路位置図 (指定・変更・廃止)

尺	構造図	1:30
	公図の写し	1:500



告示  
指定  
承  
者  
備  
図面作  
測量  
(凡  
方  
道路  
へ  
主  
井  
生  
予  
定

14文字訂正

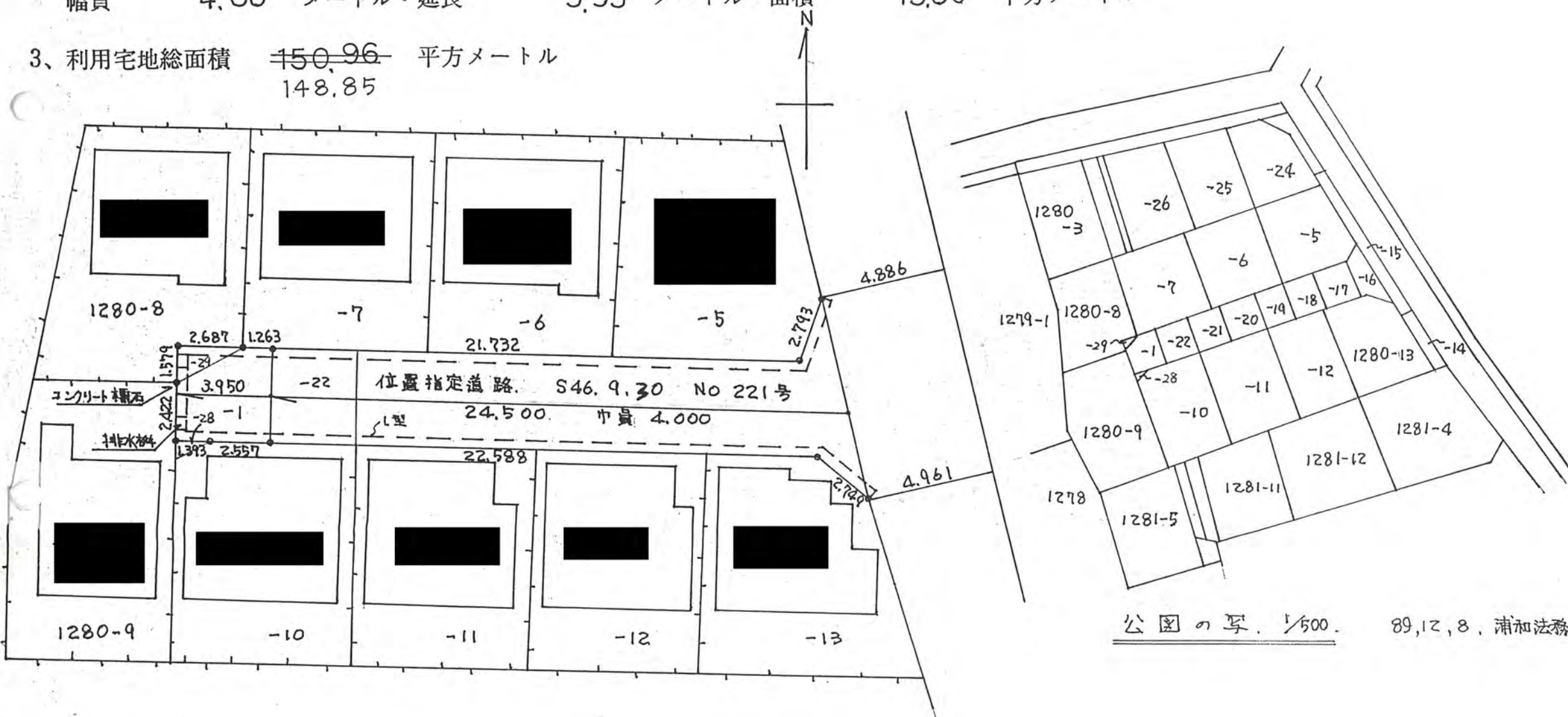
2年7月12日第6号  
幅員4.0m 延長3.95m

1、申請に係る土地の地名地番 新座市石神 3丁目 1280-1, 8, 29

2、申請に係る道路の幅員、延長及び面積

幅員 4.00メートル・延長 3.95メートル・面積 15.80平方メートル

3、利用宅地総面積 ~~150.96~~ 平方メートル  
148.85



公図の写し 1/500 89,12,8 浦和法務局にて写

地積図 1/200  
名前は土地所有者を示す

