

道路

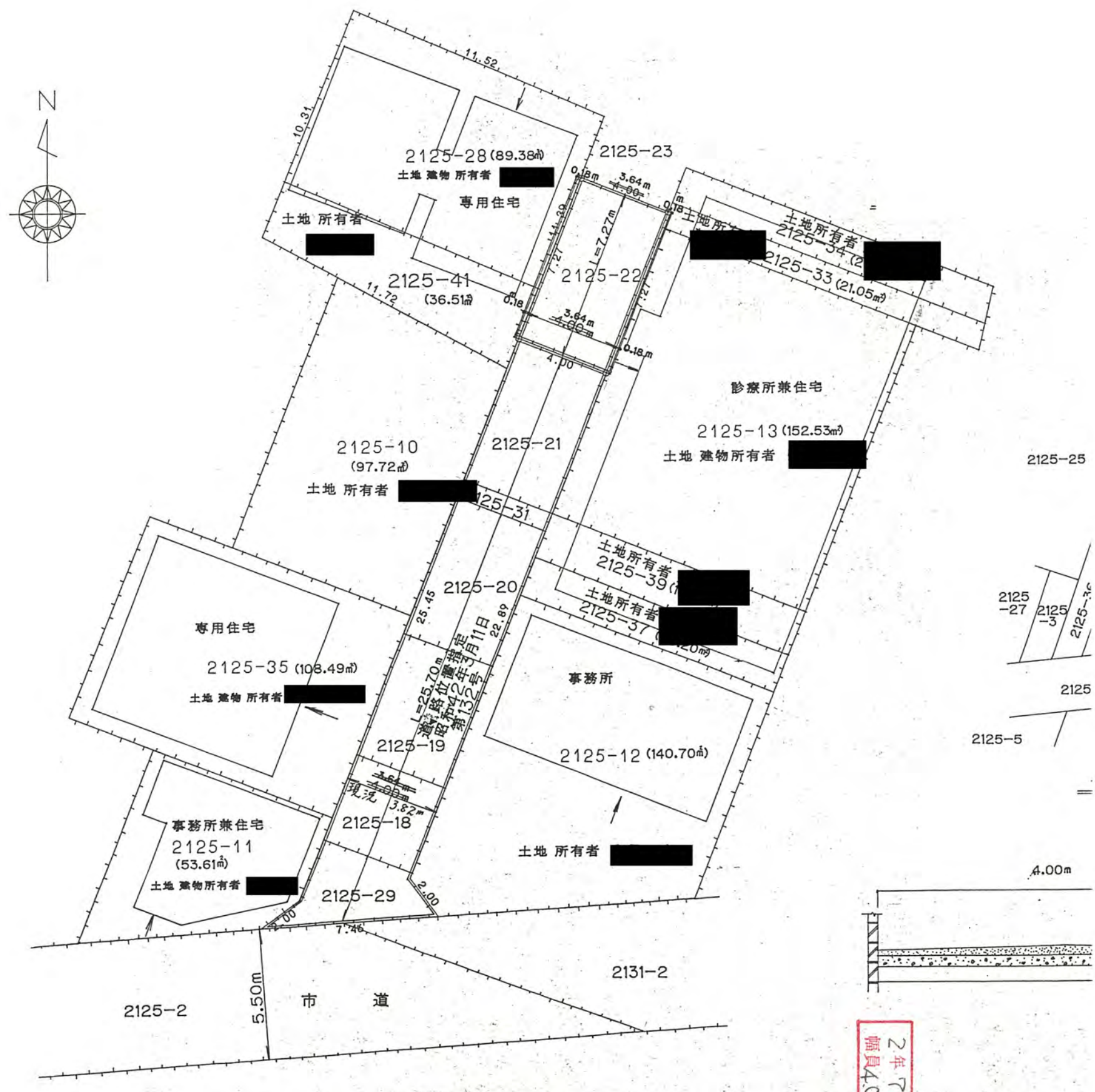
位置図 (北東、西、南)

1、申請に係る土地の地名地番 新座市東北1丁目2125番22 同番28の一部 同番41の一部 同番13の一部 同番3

2、申請に係る道路の幅員、延長及び面積

幅員 4.00 メートル・延長 7.27 メートル・面積 29.09 平方メートル

3、利用宅地総面積 平方メートル



土地利用計画図 S=1/200

2年7月23日第7号
幅員4.00m延長7.27m