

道路位置図 (指定・変更・廃止)

式参字抹消

縮尺	付近見取図	
	地籍図	S = 1 : 250
尺	構造図	S = 1 : 10 S = 1 : 30
	公図の写し	S = 1 : 500

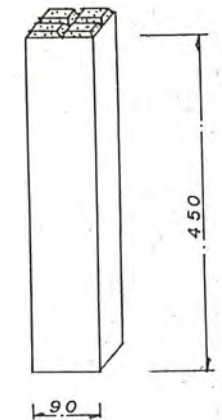
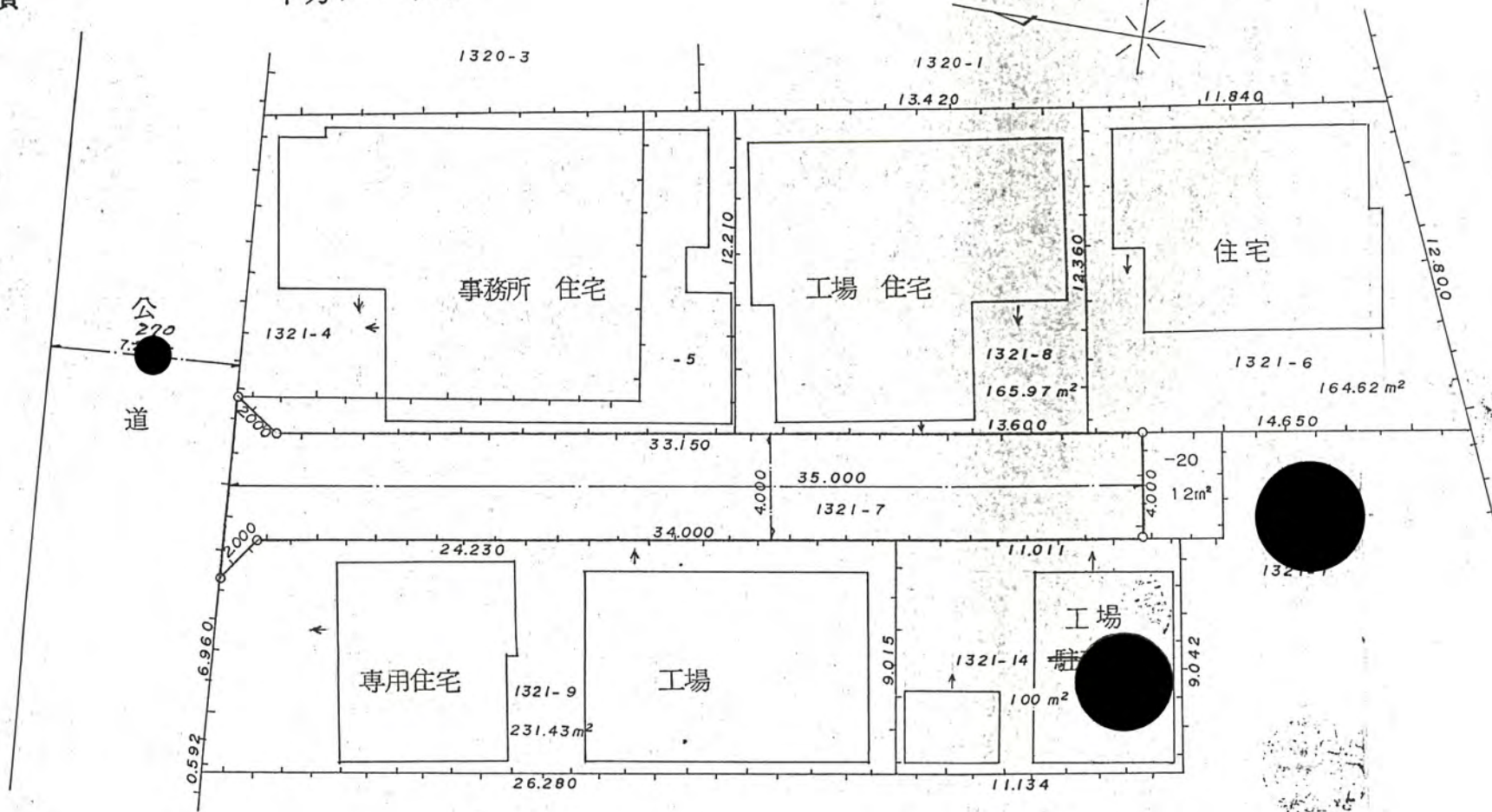
1、申請に係る土地の地名地番 新座市堀ノ内三丁目1321~7

2、申請に係る道路の幅員、延長及び面積

幅員 4.000メートル・延長 35.000メートル・面積 142平方メートル

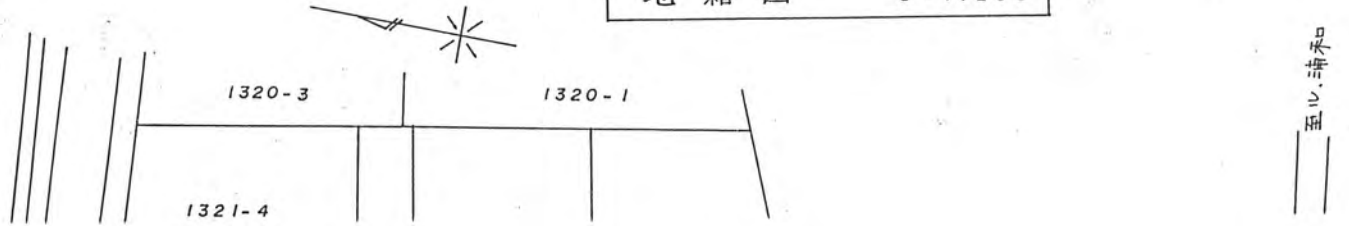
3、利用宅地総面積 平方メートル

2年9月12日第9号
幅員4.0m 延長35.0m



境石構造図 S = 1 : 10

地籍図 S = 1 : 250



※	告示年月	
	告示番	
指定	新座市	
承	権	13
		13
		13
諾		13
		13
		13
者		13
		13
		13
備		
図面作		
測量者		
(凡		
方		
道路		
へ		
(構		
主		
要		
井		