

1、申請に係る土地の地名地番 新座市石神4丁目1515-24

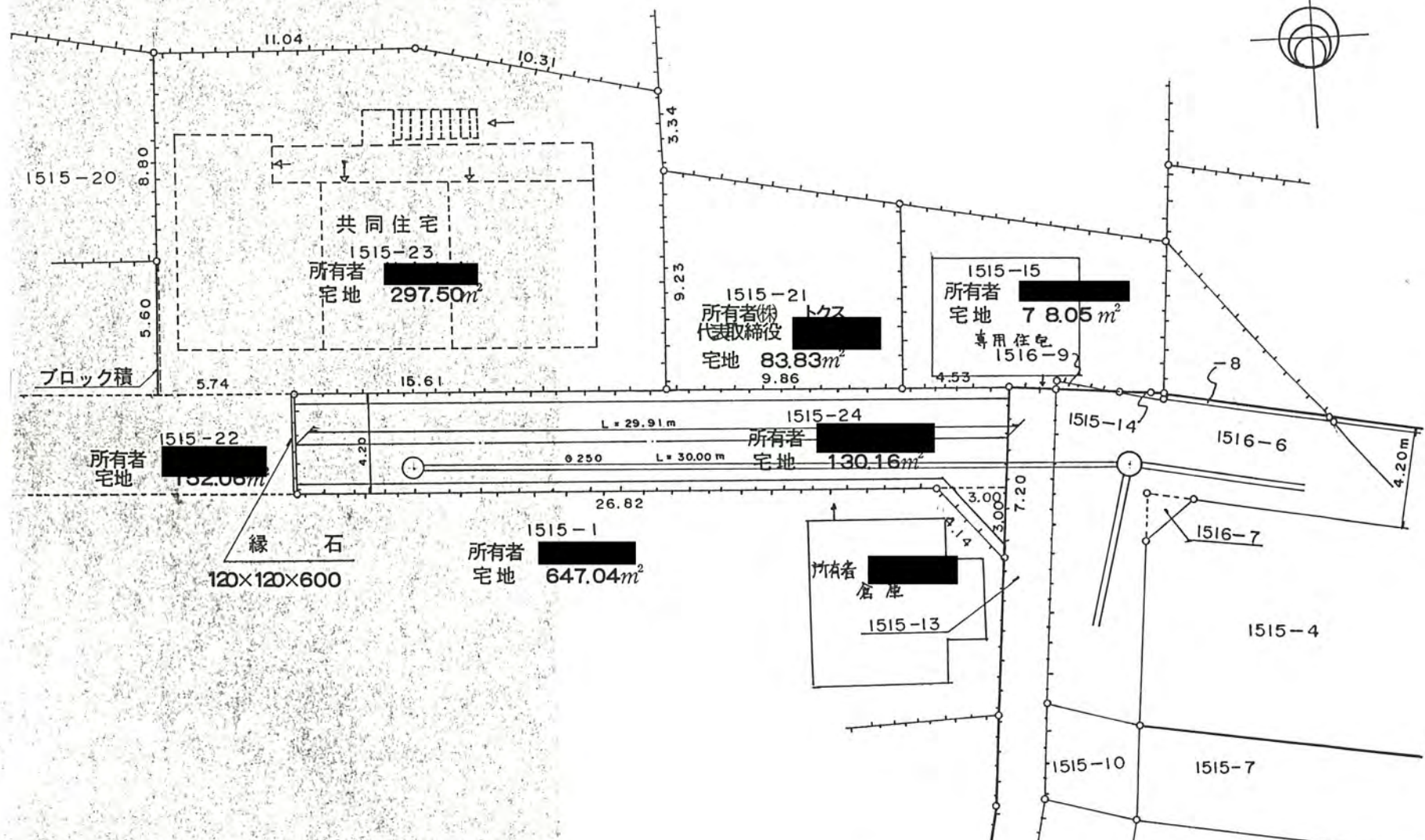
2、申請に係る道路の幅員、延長及び面積

幅員 4.20メートル・延長 29.91メートル・面積 130.16平方メートル

3、利用宅地総面積 297.50平方メートル

2年10月4日第11号
幅員4.2m 延長29.91m

地積図



公図



道路位置指定
平成元年12月2日 平成2年2月2日
指定番号第17号
所有者