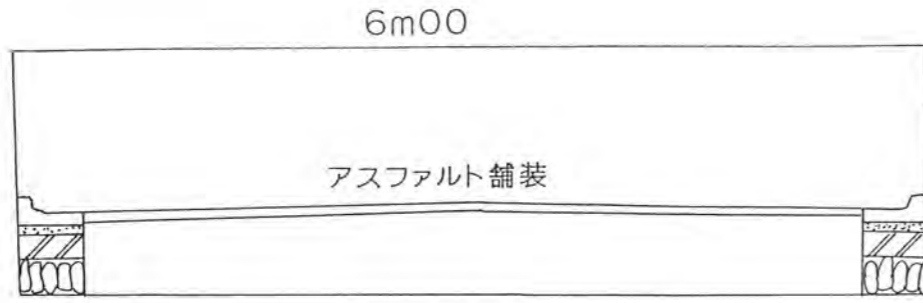


幅員 6.00メートル・延長 54.68メートル・面積 320.86平方メートル
 (実測 328.53平方メートル)

3、利用宅地総面積 655.77平方メートル

構造図縮尺 1:50



アスファルト舗装

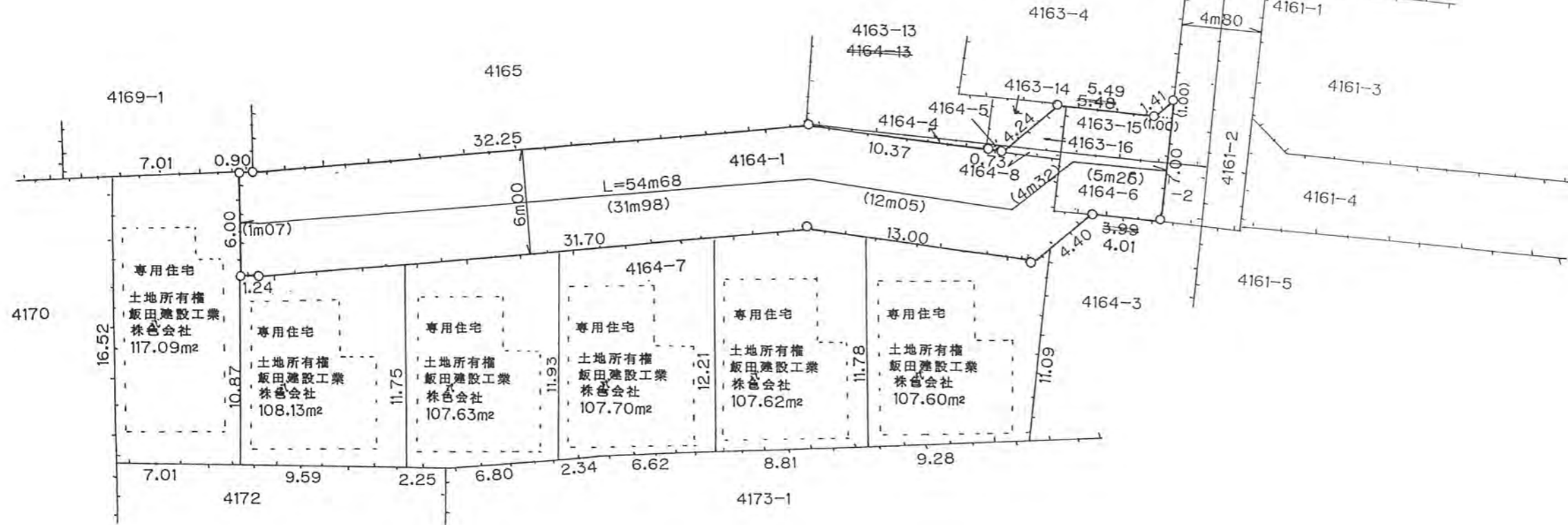
3年2月15日第17号
 幅員6.0m 延長54.68m

S56.6.12 11番
 幅員 4.80M
 延長 70.00M
 面積 413.34M²

ヒューム管 250Φ

S62.8.10 変更 11番
 幅員 6.00M
 変更延長 55.80M
 拡幅面積 58.32M²
 変更面積 28.13M²

地籍図縮尺 1:300



承 諾 者	土地所有権	4163-15 公衆用道路 10m ² 4163-16 畑 4.70m ² 4163-3 公衆用道路 161m ² 4163-14 畑 6.40m ² 4164-2 公衆用道路 8.08m ² 4164-5 畑 0.35m ² 4164-7 畑 655m ²
備考		
図面作製者住所・氏名	東京都国分寺市西	
測量者住所・氏名	東京都国分寺市西	

(凡例)

方	位	
道路位置の標識		
へ	い	
(構造を記入のこと)		
主要出入口		
井戸		
生垣		
予定建築物 (用途を記入のこと)		
既存建築物 (用途を記入のこと)		
敷地界		
地番界		
市町村界		

- (注 意)
1. 承諾書の「権利別」欄には、申請に権者及び建築物又は工作物の所有者のこと
 2. 図面中に、地番、権利別及び氏名を
 3. 申請の道路の幅員、延長及び面積のとすること。
 4. 付近見取図、地籍図、道路構造図、に高低さがある場合はその断面図を道路及び自動車転回広場の構造図に
 5. 付近見取図、地籍図の方位は