

道路位置図 (指定・変更・廃止)

3年3月28日第19号
幅員4.2m 延長34.42m

縮尺	付近見取図	
	地籍図	1/300
	構造図	1/10 1/30
	公図の写し	1/500

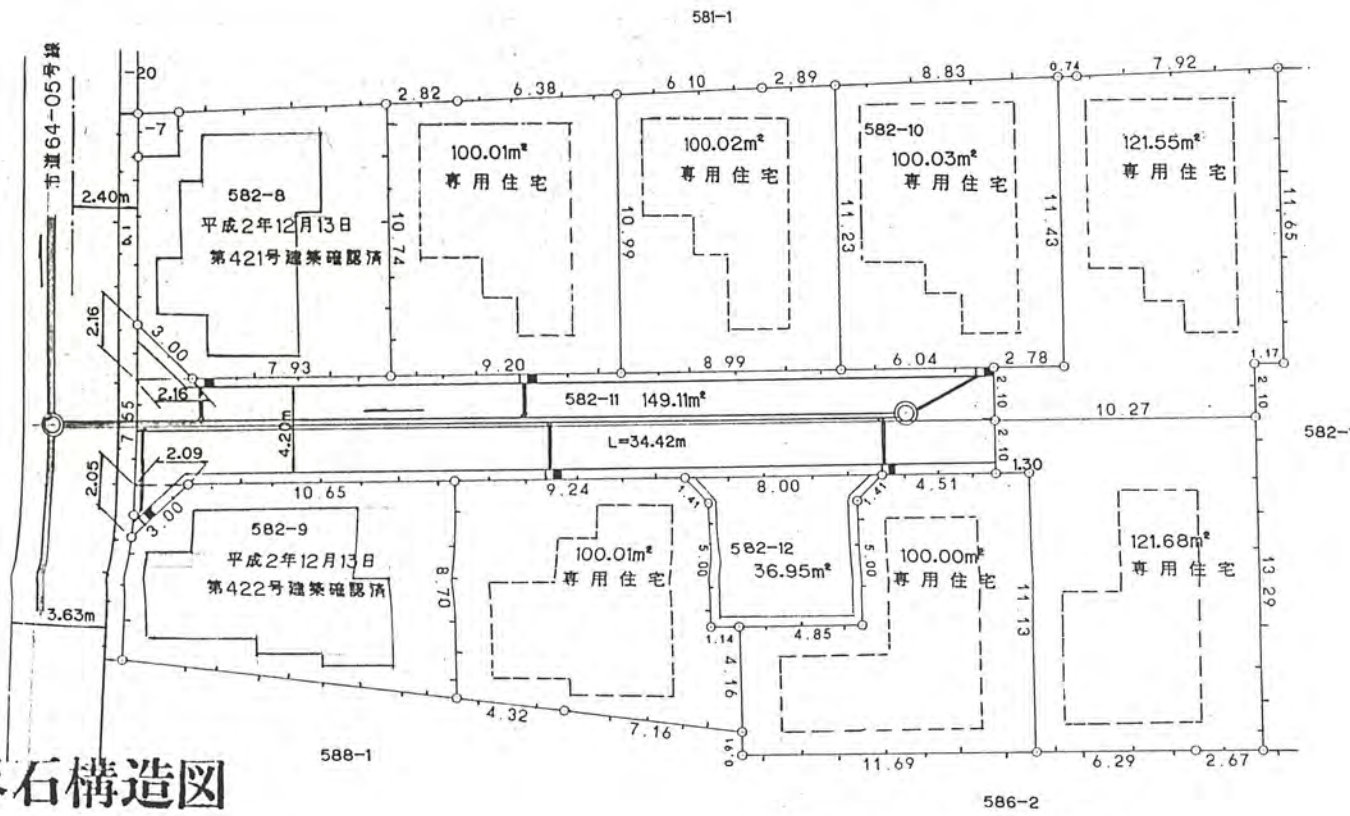
1、申請に係る土地の地名地番 新座市野寺三丁目582番11.582番12

2、申請に係る道路の幅員、延長及び面積

幅員 4.20メートル・延長 34.42メートル・面積 149.11平方メートル

3、利用宅地総面積 743.30平方メートル 回転広場 36.95平方メートル

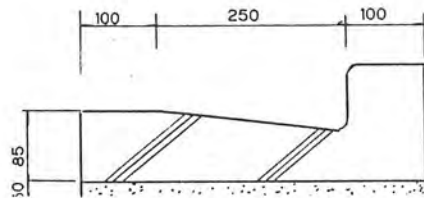
地積図



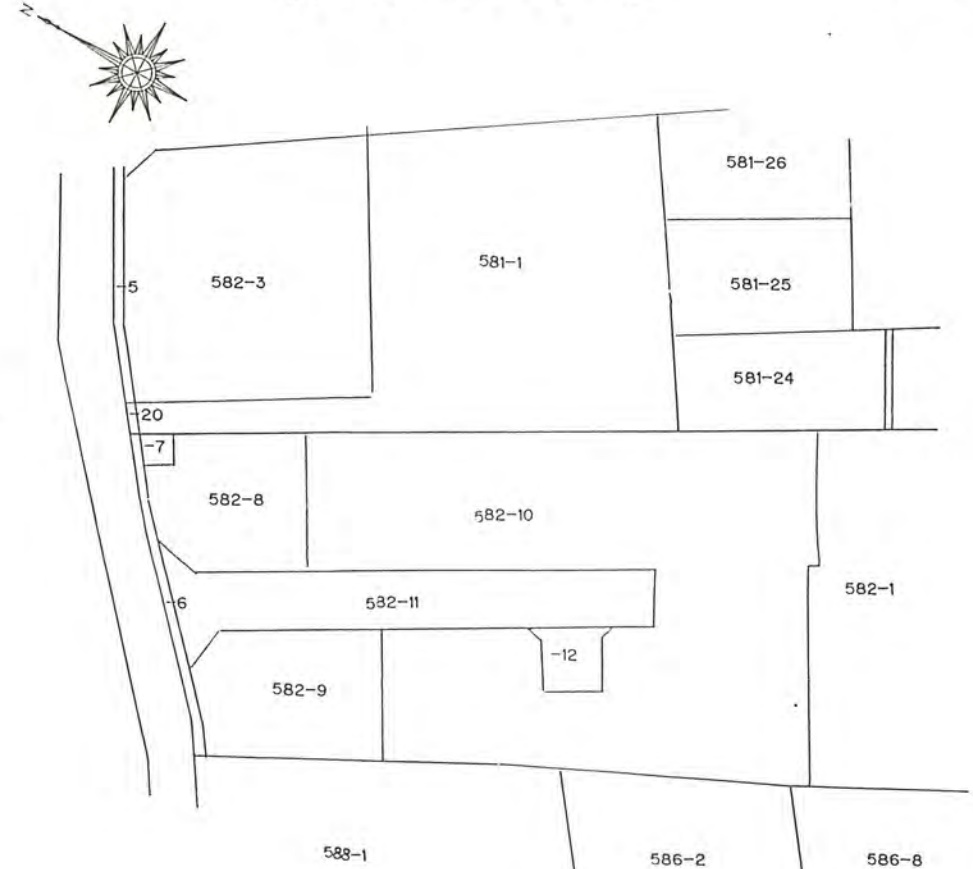
境界石構造図



鉄筋コンクリートL形



公図の写し



1号マンホール

縦断面図



告示年
告示
指定
東
所
所
承
所
所
諾
月
月
者
備
図面作
測量
(凡
方
道路
へ
主