

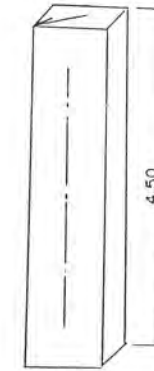
申請に係る道路の幅員、延長及び面積

幅員 6.00メートル・延長 35.05メートル・面積 214.89平方メートル

利用宅地総面積 693.55平方メートル

境界石構造図

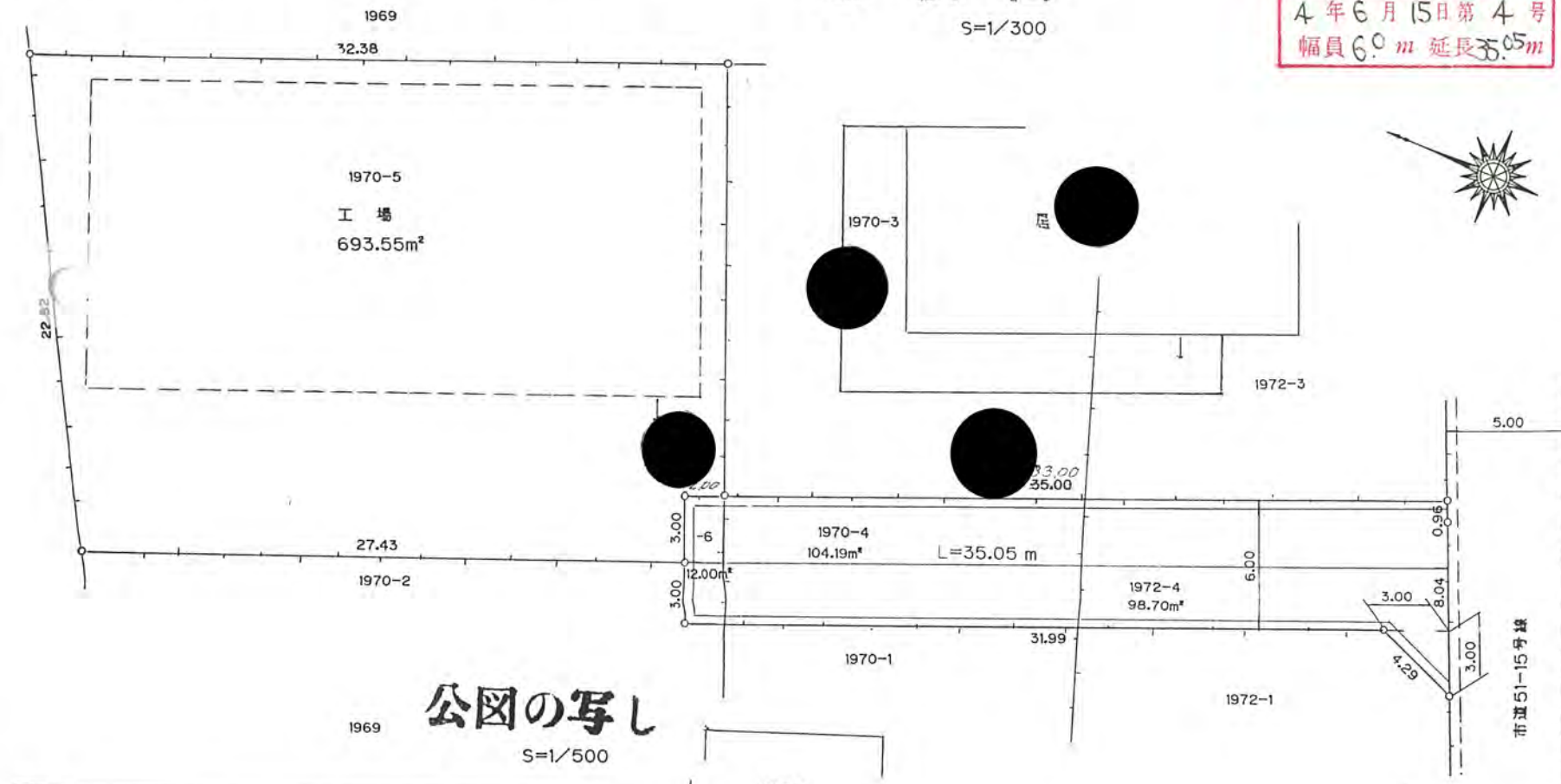
S=1/10



地積図

S=1/300

4年6月15日第4号
幅員6.0m 延長35.05m

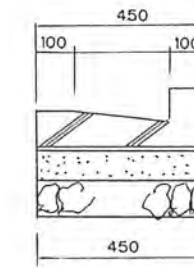


公図の写し

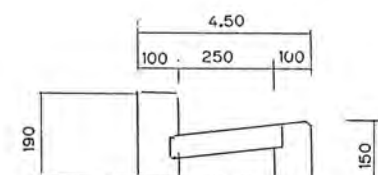
S=1/500



鉄筋コンクリートL型



L型樹



道路標準断面図

承	1970-1
	1970-2
	1970-3
	1970-4
	1970-5
	1970-6
諾	1972-1
	1972-3
	1972-4
	根拠当権者 1970-4 1970-6 1972-4
者	1972-2
備考	
図面作製者住所・氏	
測量者住所・氏	

(凡 例)

- 方
- 道路位置の標
- へ
- (構造を記入のこと)
- 主要出入
- 井
- 生
- 予 定 建 築
(用途を記入のこと)
- 既 存 建 築
(用途を記入のこと)
- 敷 地
- 地 番
- 市 町 村