

1、申請に係る土地の地名地番 新座市野入止二丁目2300-33, 2300-34, 2300-35

2、申請に係る道路の幅員、延長及び面積

幅員 4.20メートル・延長 64.55メートル・面積 349.36平方メートル

4年6月29日第5号  
幅員4.2m 延長64.55m

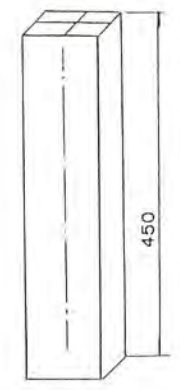
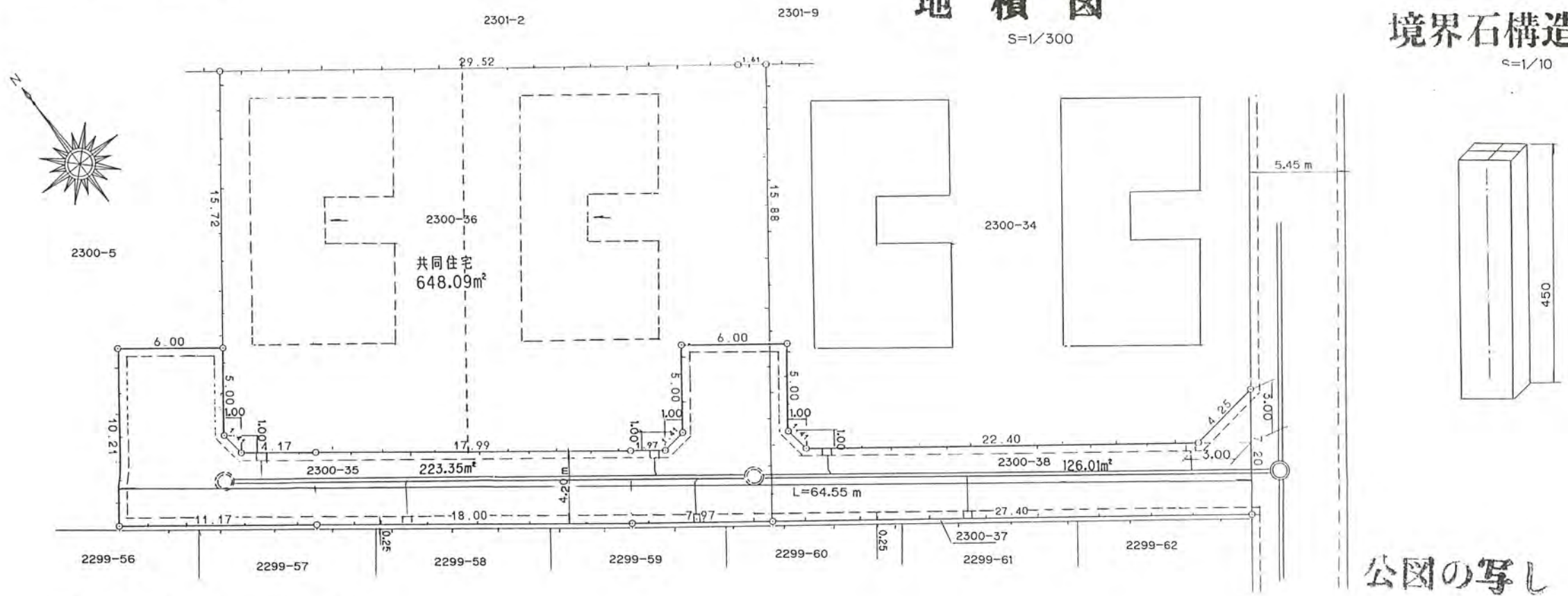
3、利用宅地総面積 648.09平方メートル

### 地積図

S=1/300

### 境界石構造図

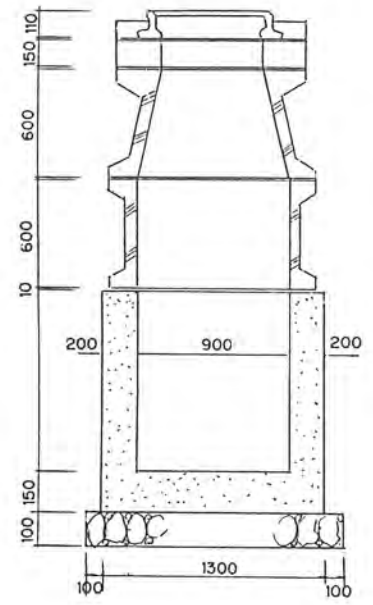
S=1/10



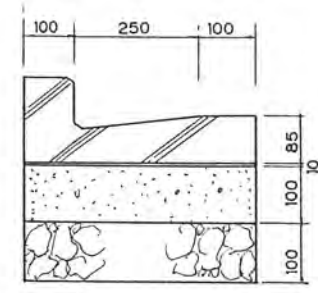
### 公図の写し

S=1/500

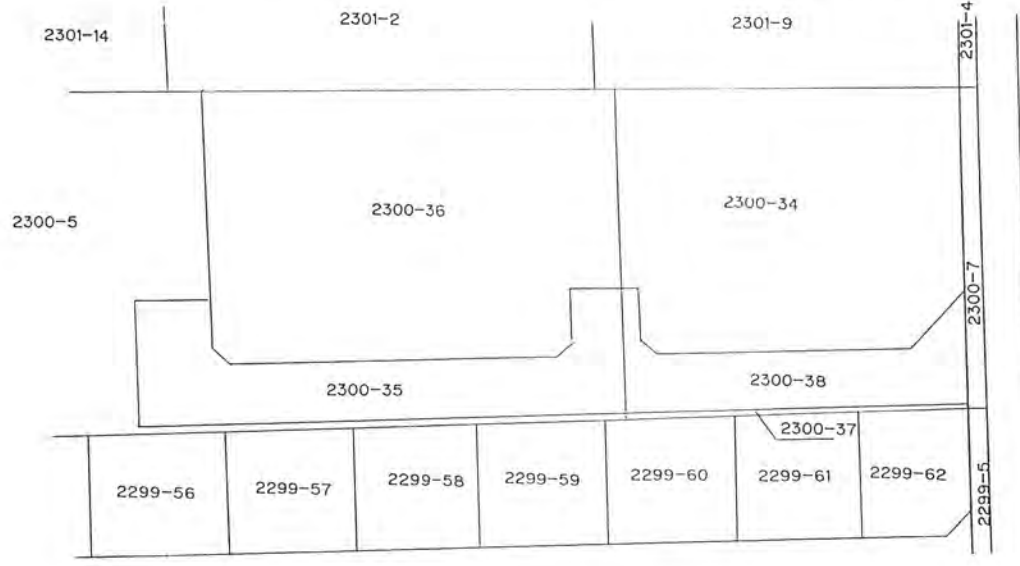
1号マンホール（内径900mm）



鉄筋コンクリートL形



### 道路標準断面図



承

諾

者

備

図面作

測量

（凡

方道路

へ（横

主井生

予（月

既敷地

市