

道路位置図 (指定・変更・廃止)

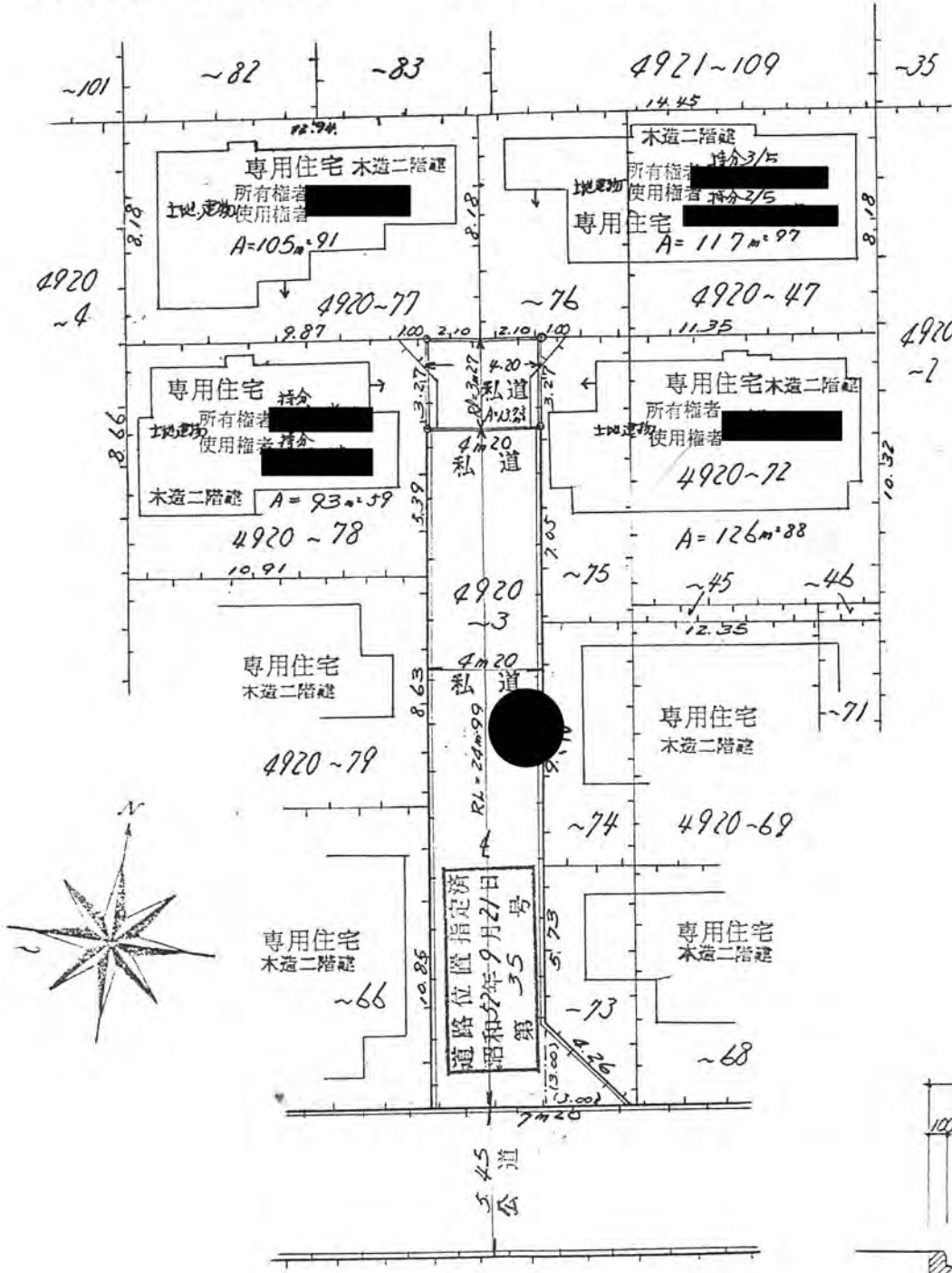
1、申請に係る土地の地名地番

新庄市栄5丁目 4920-3の一部

2、申請に係る道路の幅員、延長及び面積

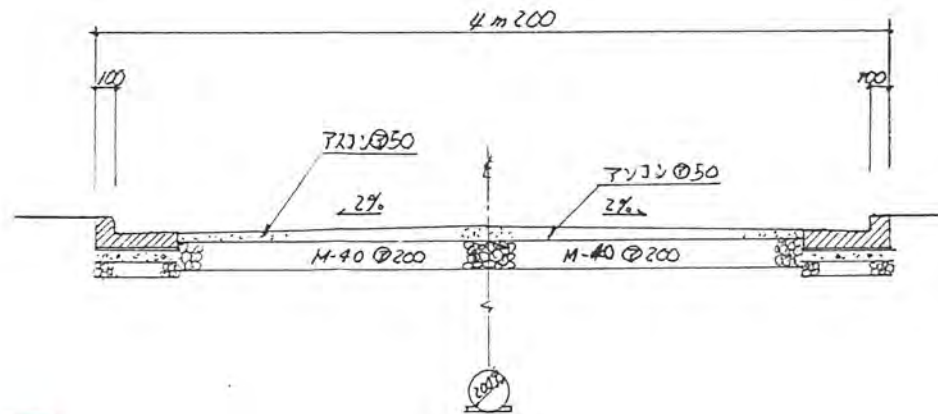
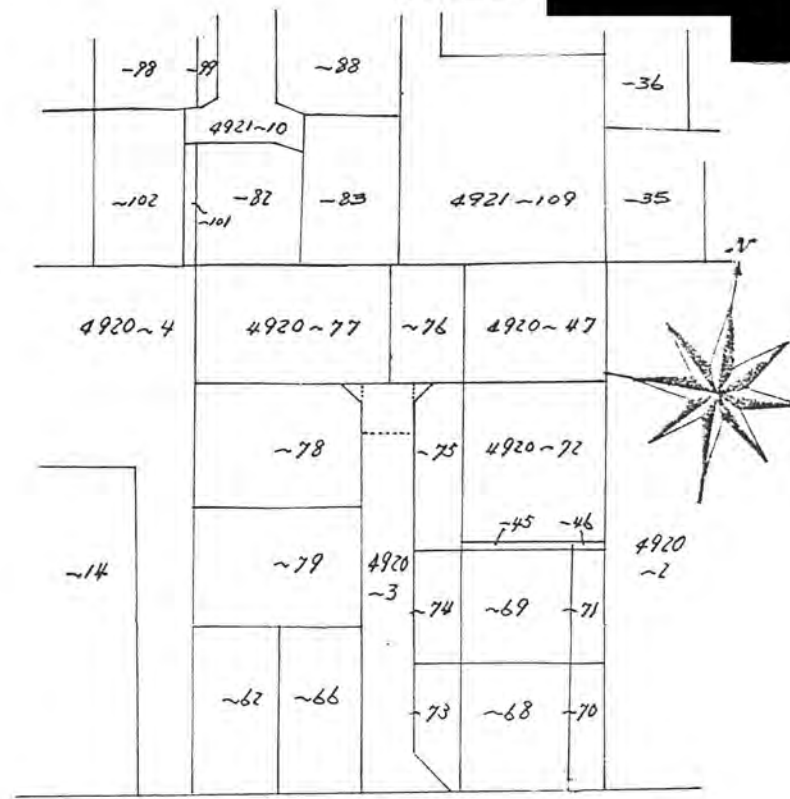
幅員 4.20メートル・延長 3.27メートル・面積 13.73平方メートル

3、利用宅地総面積 444.35平方メートル



地籍図

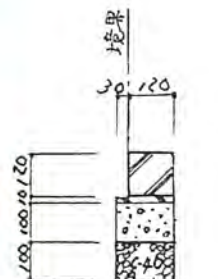
公図写
平成4.3.23. 新和地方法務局志不出場所の公図を転写
土地家屋調査士



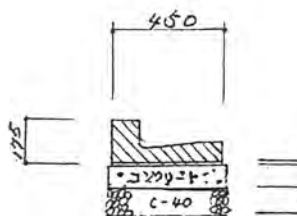
道路構造図
1:40

4920-3の土地の所有者及使用権者	
持分	1987/11873
"	1118/11873
"	746/11873
"	1611/11873
"	1673/11873
"	1183/11873
"	592/11873
"	1188/11873
"	297/11873
"	493/11873

4年7月23日第7号
幅員4.2m 延長3.27m



境界ブロック



T型側溝構造図