

道路位置図 (指定)・変更・廃止)

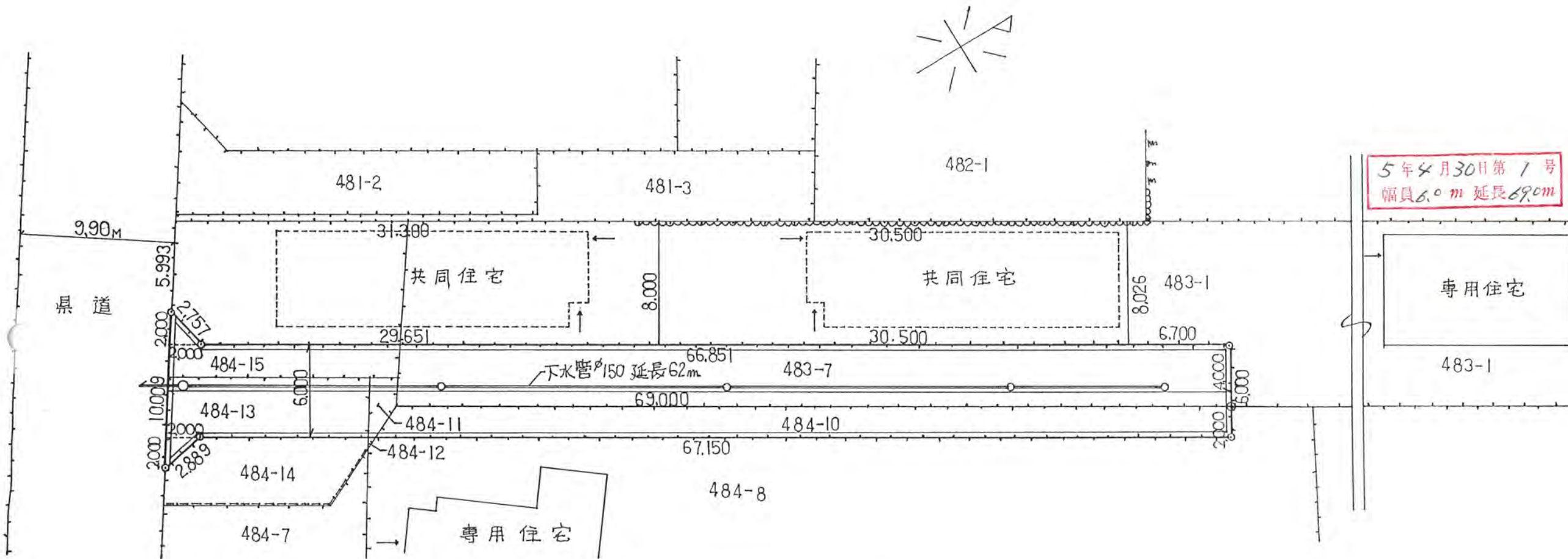
尺	公図の写し	1/500

1、申請に係る土地の地名地番 新座市野火止 8-484-10, 484-11, 484-13, 484-15, 483-7

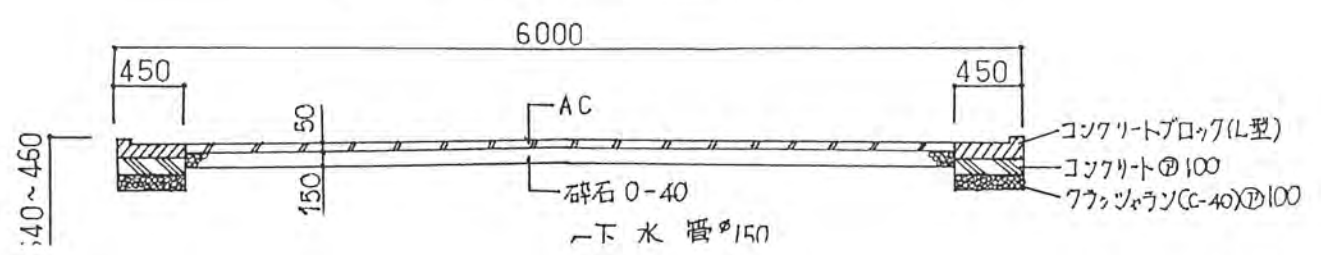
2、申請に係る道路の幅員、延長及び面積

幅員 6.0 メートル・延長 69.0 メートル・面積 418.01 平方メートル

3、利用宅地総面積 ~~91.8~~ 平方メートル
493.67



地籍図 S=1/300



百小
指定
承
者
備
図面作
測量
(凡
方
道路
へ
(柳
主
井
生
予
(用
冊