

道路位置図 (指定・変更・廃止)

尺	構造図	S=1/50
	公図の写し	S=1/600

告示番号 第

指定 (~~変更~~・~~廃止~~) を受け

東京都保谷市本町6丁目1

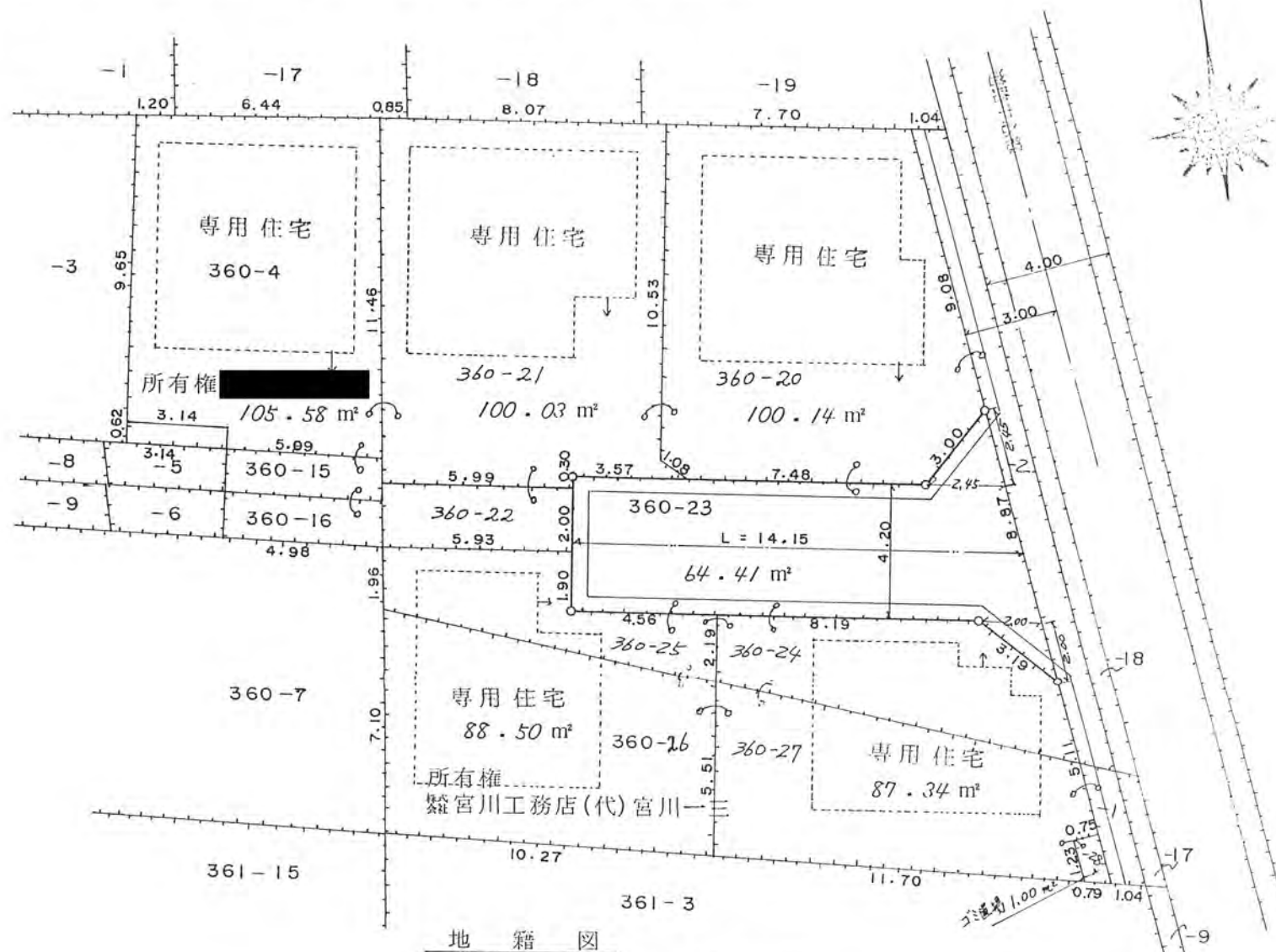
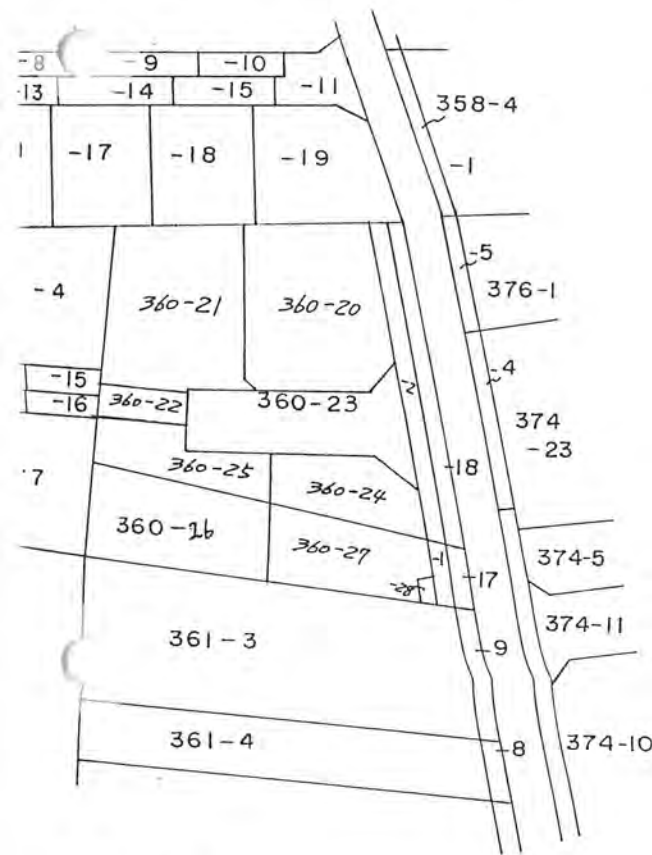
5年5月10日第2号
幅員4.2m 延長14.15m

係る土地の地名地番 新座市野寺5丁目360-23

係る道路の幅員、延長及び面積

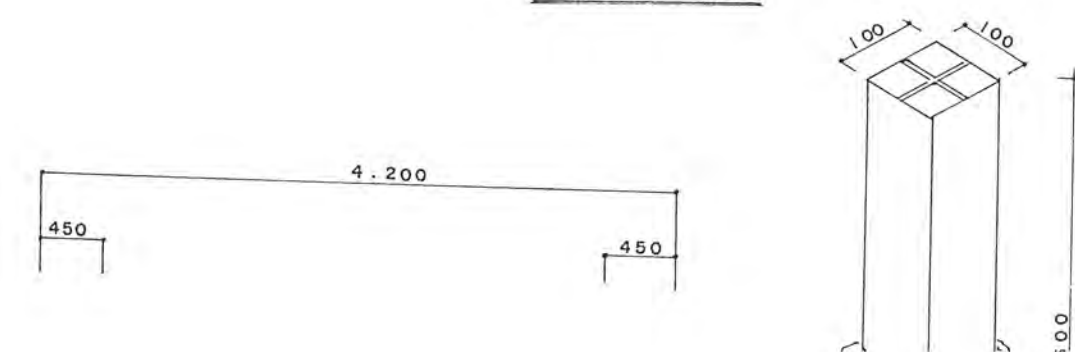
4.20メートル・延長 14.15メートル・面積 64.41平方メートル

地総面積 482.59平方メートル



地籍図

公図の写し



権利別	地目面積
所有権 土地 360-1	山林 3
土地 360-26	山林 65
土地 360-27	山林 53
土地 360-28	山林 7
抵当権 土地 360-1	山林 3
土地 360-26	山林 65
土地 360-27	山林 53
土地 360-28	山林 7
所有権 土地 360-2	宅地 18.1
土地 360-4	山林 79
土地 360-15	山林 6.6
土地 360-16	山林 6.6
土地 360-20	宅地 100
土地 360-21	宅地 100
土地 360-22	宅地 11
土地 360-23	宅地 84
土地 360-24	宅地 33
土地 360-25	宅地 23

備考 区域面積

図面作製者住所・氏名

測量者住所・氏名

(凡 例)

- 方 位
- 道路位置の標識
- へい
- (構造を記入のこと)
- 主要出入口
- 井戸
- 生垣
- 予定建築物
- (用途を記入のこと)