

道路位置図 (指定・変更・廃止)

尺	1/1000 縮尺	S=1:10
	公図の写し	S=1:500

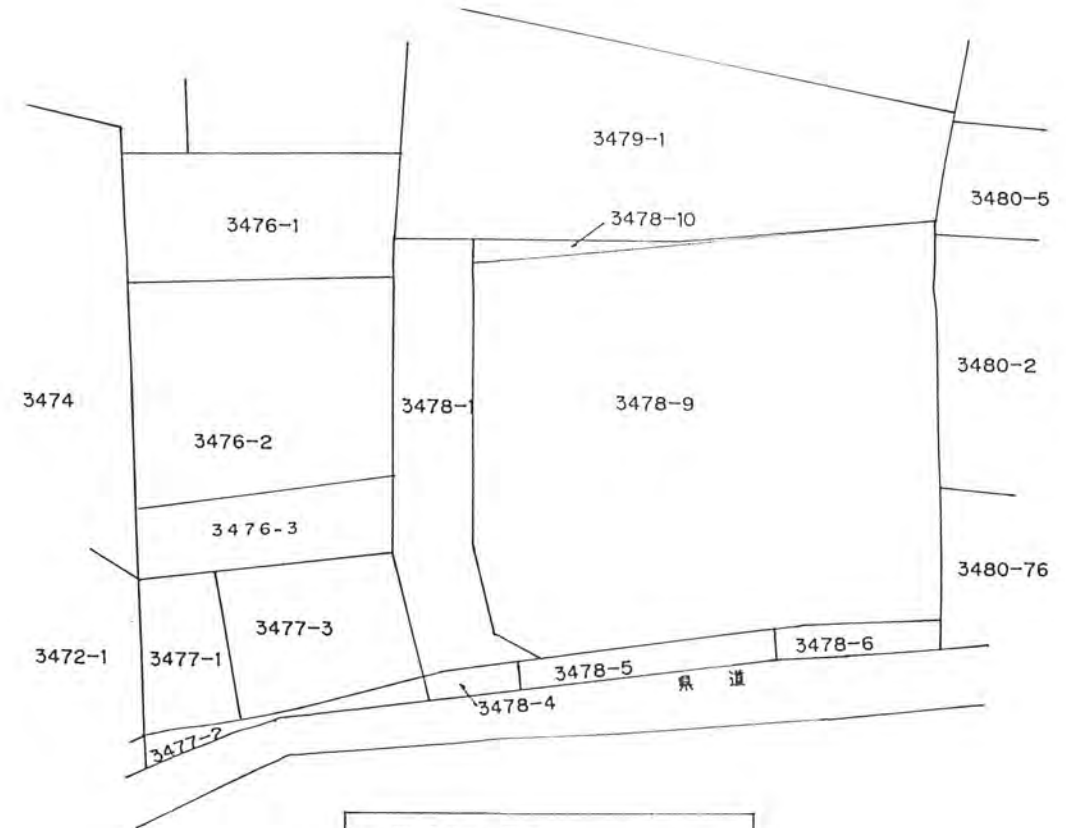
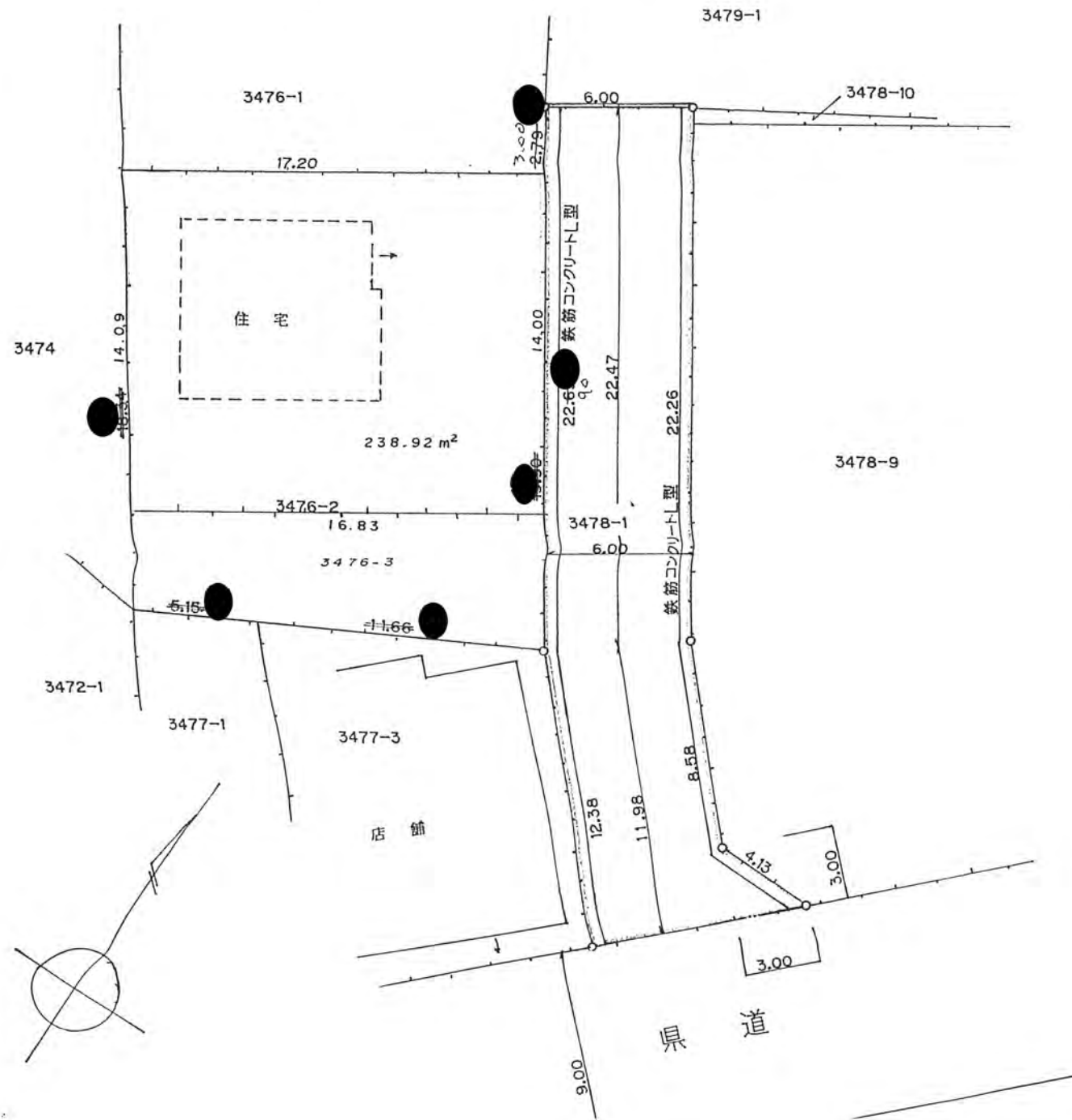
1、申請に係る土地の地名地番 新座市道場一丁目 3478-1

2、申請に係る道路の幅員、延長及び面積

幅員 6.00 メートル・延長 34.45 メートル・面積 211.13 平方メートル

3、利用宅地総面積 238.92 平方メートル

5年8月12日第6号
幅員6.0m 延長34.45m



公図の写し S=1:500

告知
指定
承
諾
者
備
図面
測量
(凡
方
道路
へ
主
主
生
予
既