

道路位置図

(指定・変更・廃止)

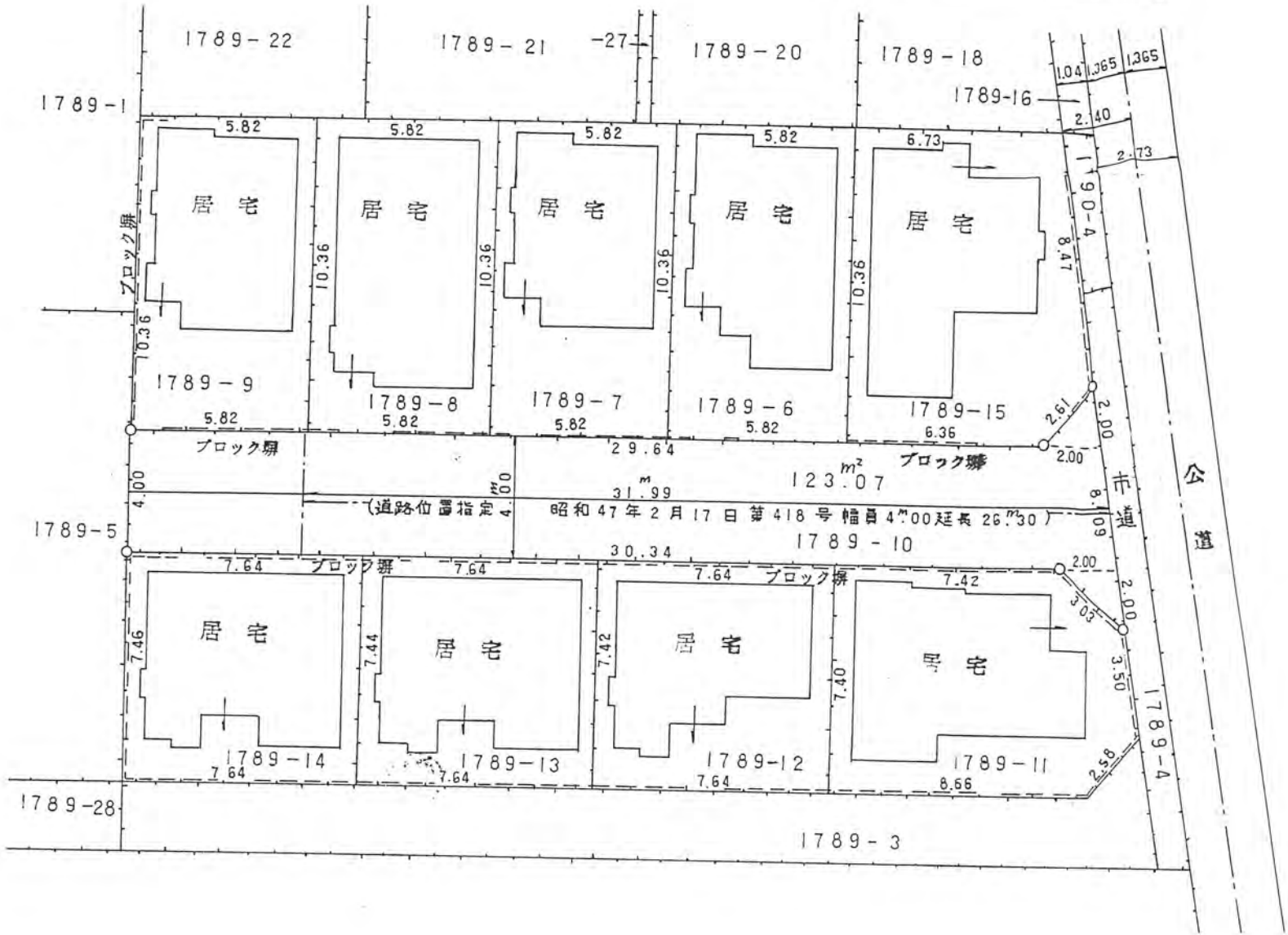
1、申請に係る土地の地名地番 新座市新堀一丁目1789番10

2、申請に係る道路の幅員、延長及び面積

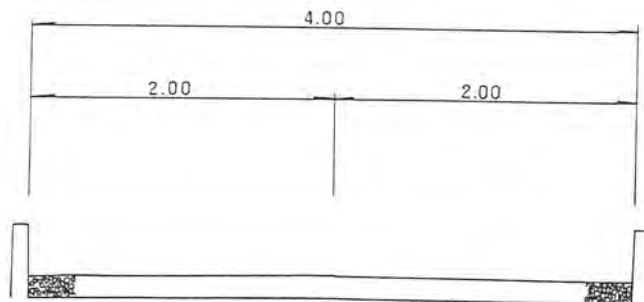
幅員 4.00メートル・延長 31.99メートル・面積 123.07平方メートル

3、利用宅地総面積 557.44平方メートル

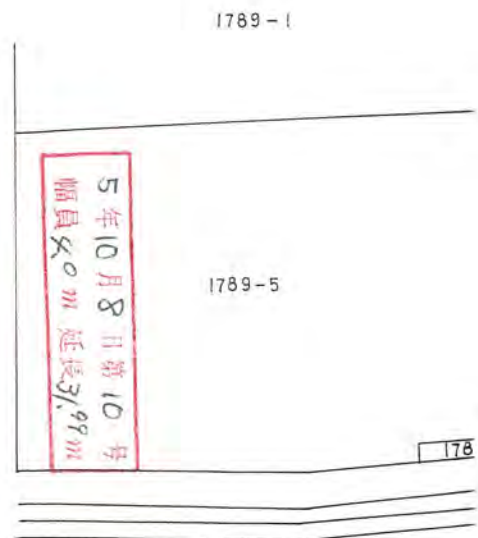
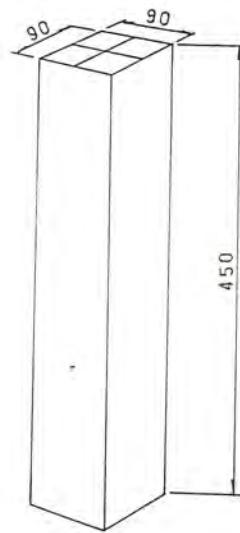
地籍図 1/200



構造図 1/50 1/10



砂利敷 15 cm



41 3/19 410

道路位置指定申請図

道路となる土地の地名地番 新座市大字野火止字申請 1789番地3
1790番地3

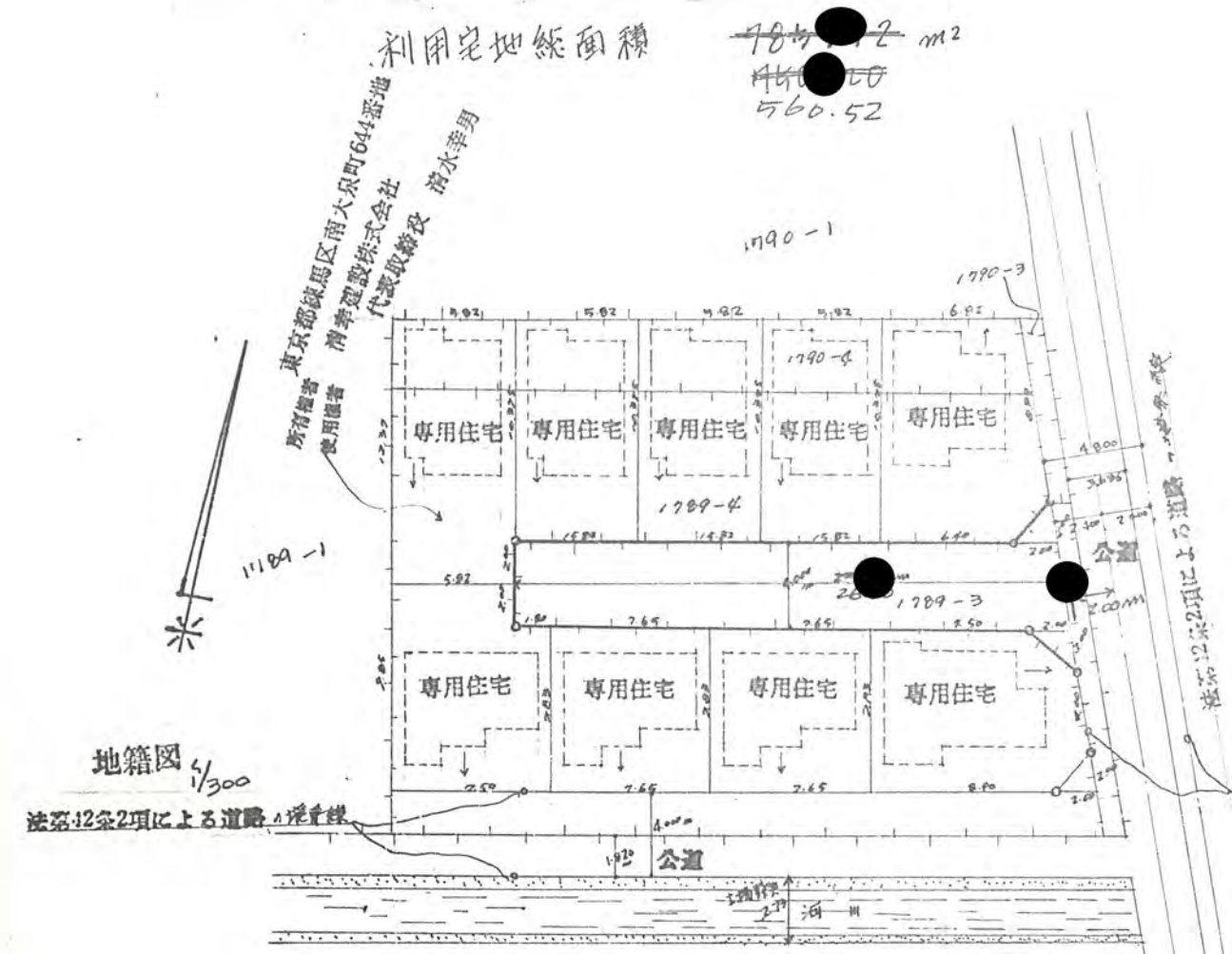
幅員 4.00メートル・延長 ~~26.90~~ 26.30 m 自動車廻転広場

縮尺	地籍図	1/300
	付近見取図	1/2000
	構造図	1/10 1/50
		1/600

平方メートル

道路部 ~~26.90~~ m²
125.40

47年2月17日第48号
幅員4.0m 延長26.3m



地籍図 1/300

法第42条2項による道路

