

# 道路位置図 指定・変更

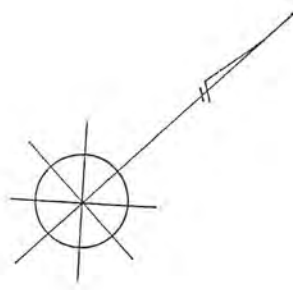
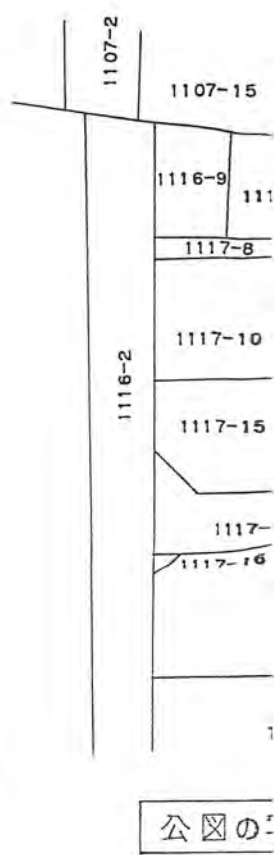
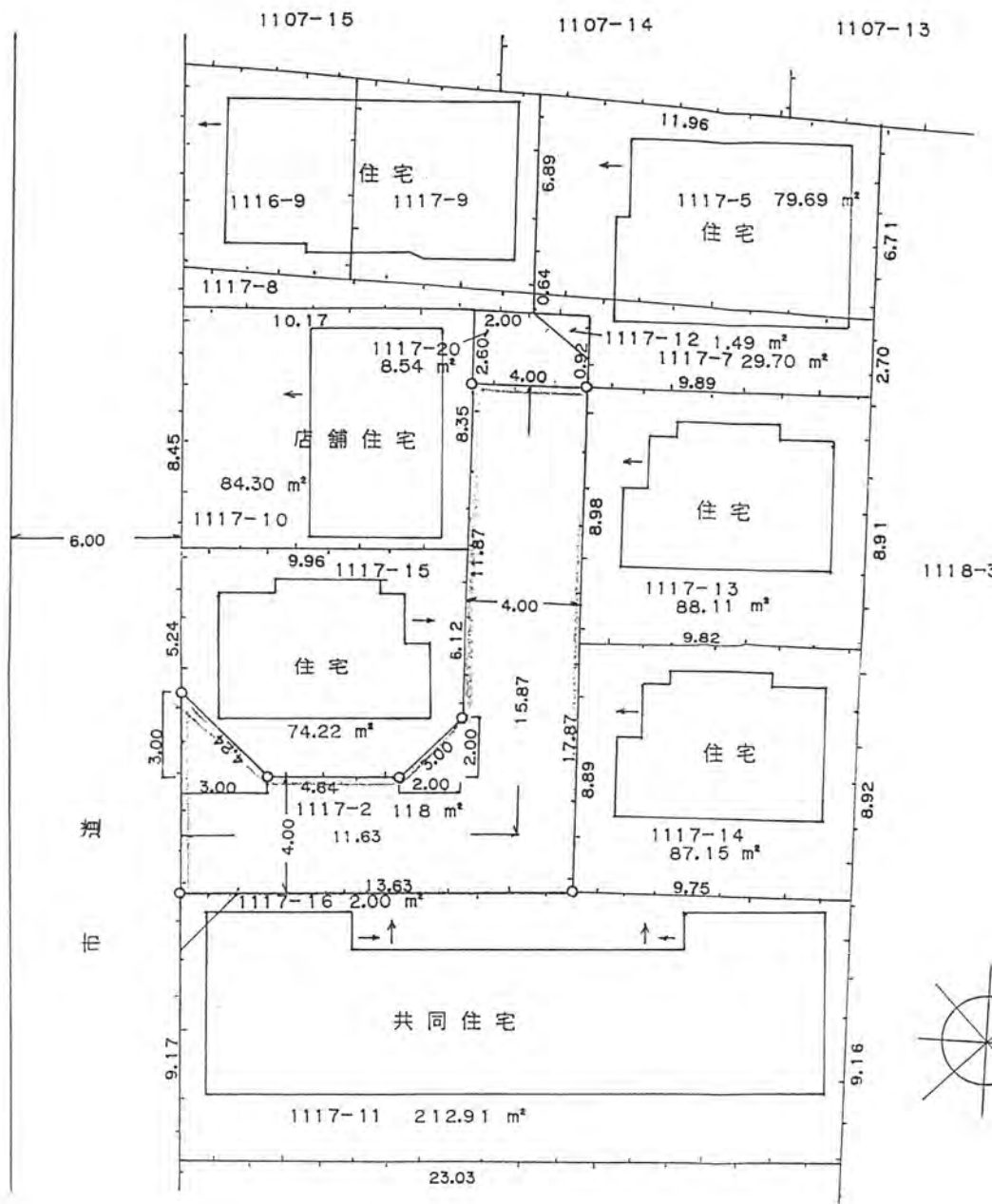
1、申請に係る土地の地名地番 新座市本多 1-1117-2

2、申請に係る道路の幅員、延長及び面積

幅員 4.00メートル・延長 27.50メートル・面積 118平方メートル

3、利用宅地総面積 668.11平方メートル

5年11月8日第13号  
幅員4.0m延長27.50m



地籍図 S = 1.250

