

道路位置図 (指定・変更・廃止)

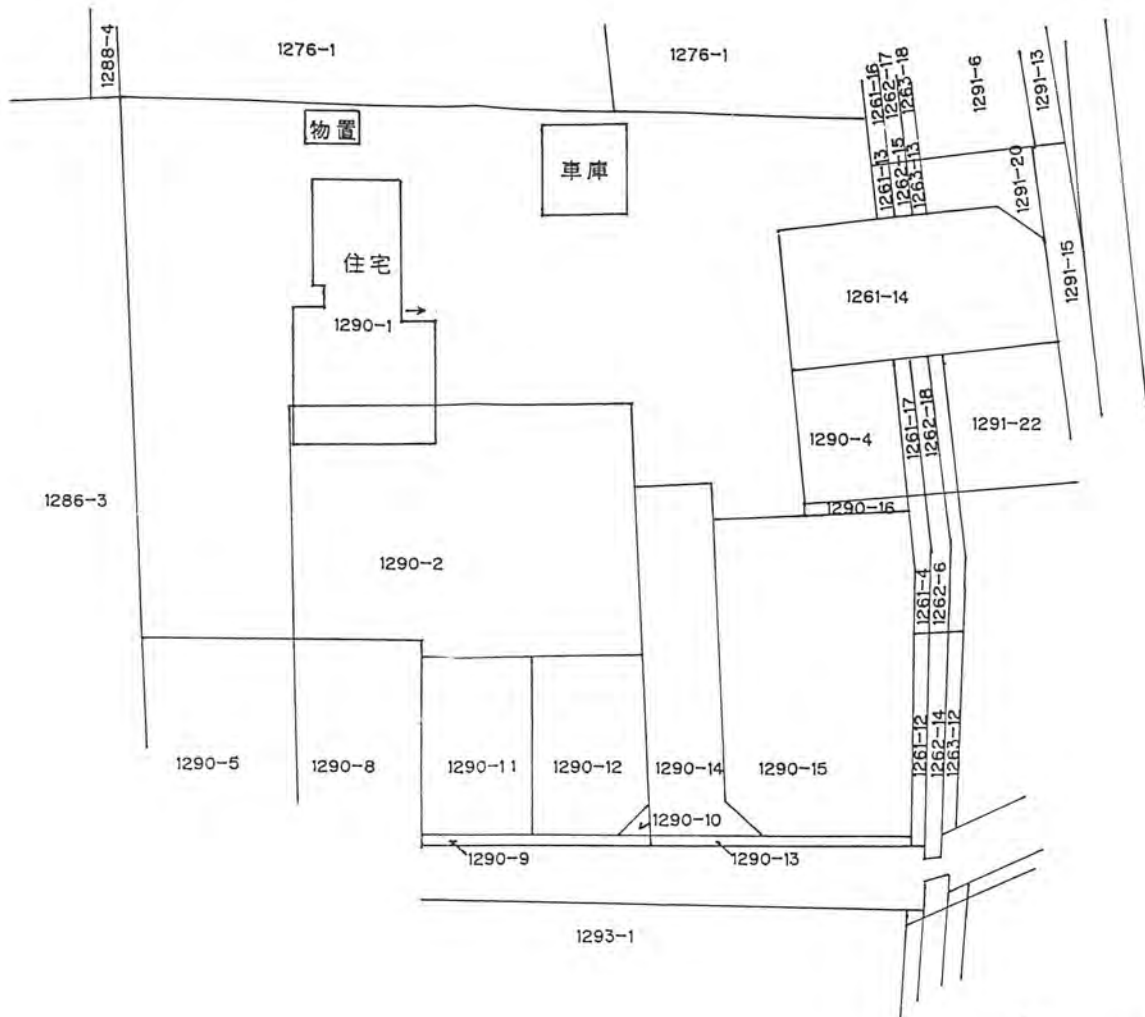
1、申請に係る土地の地名地番 新座市本多一丁目 1290-10.-14

2、申請に係る道路の幅員、延長及び面積

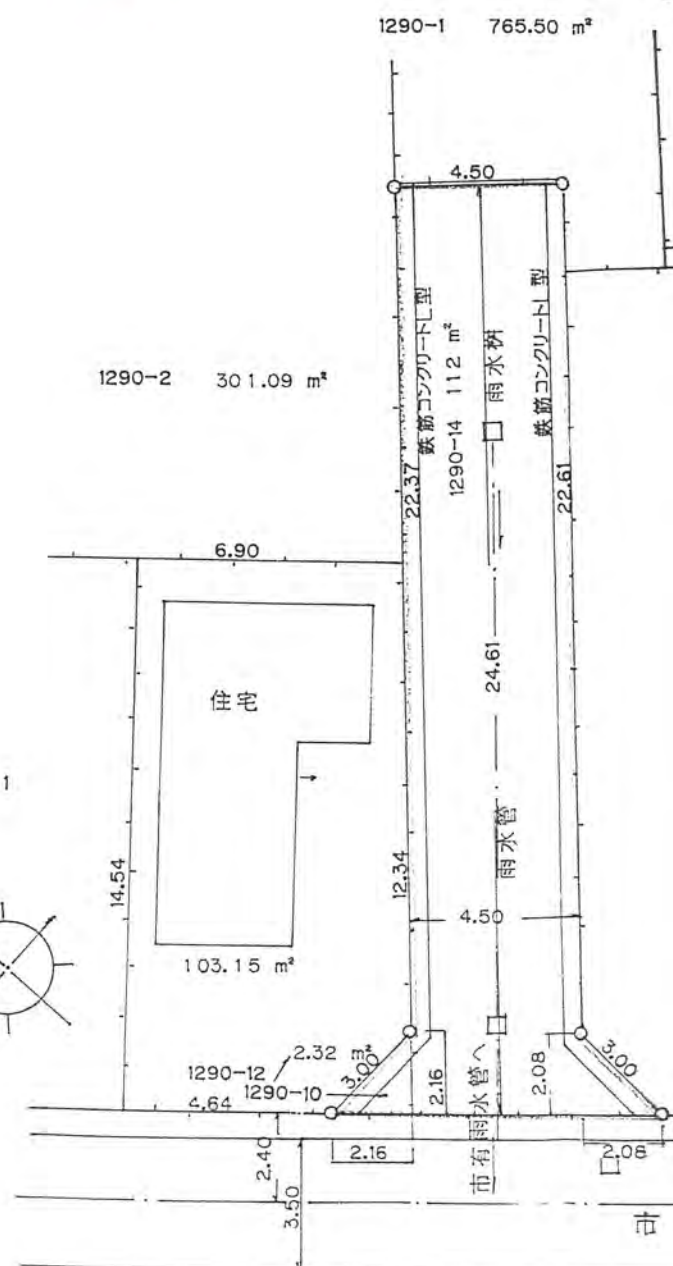
幅員 4.50メートル・延長 24.61メートル・面積 114.32平方メートル

3、利用宅地総面積 平方メートル

5年12月14日第15号
幅員4.5m 延長24.61m



公図の写し S=1.500



地籍図 S=1

