

道路位置図 (指定・変更・廃止)

1、申請に係る土地の地名地番

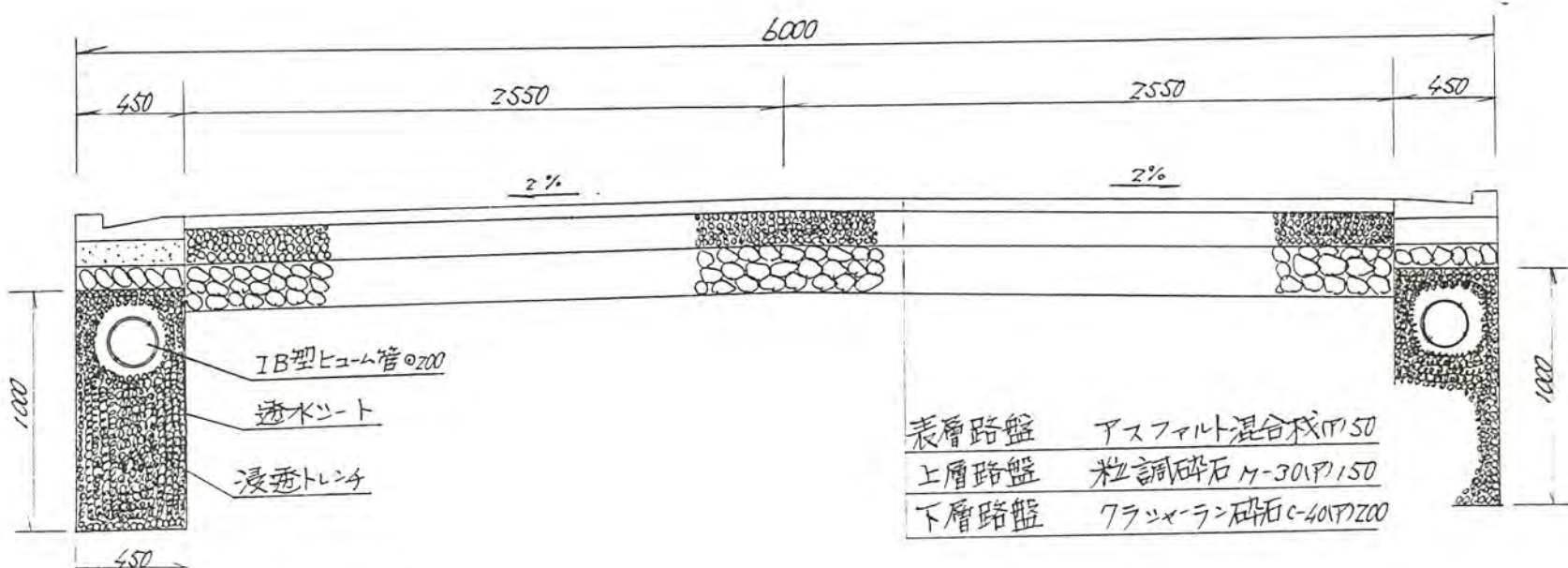
新座市野寺2丁目734番5, 734番14

2、申請に係る道路の幅員、延長及び面積

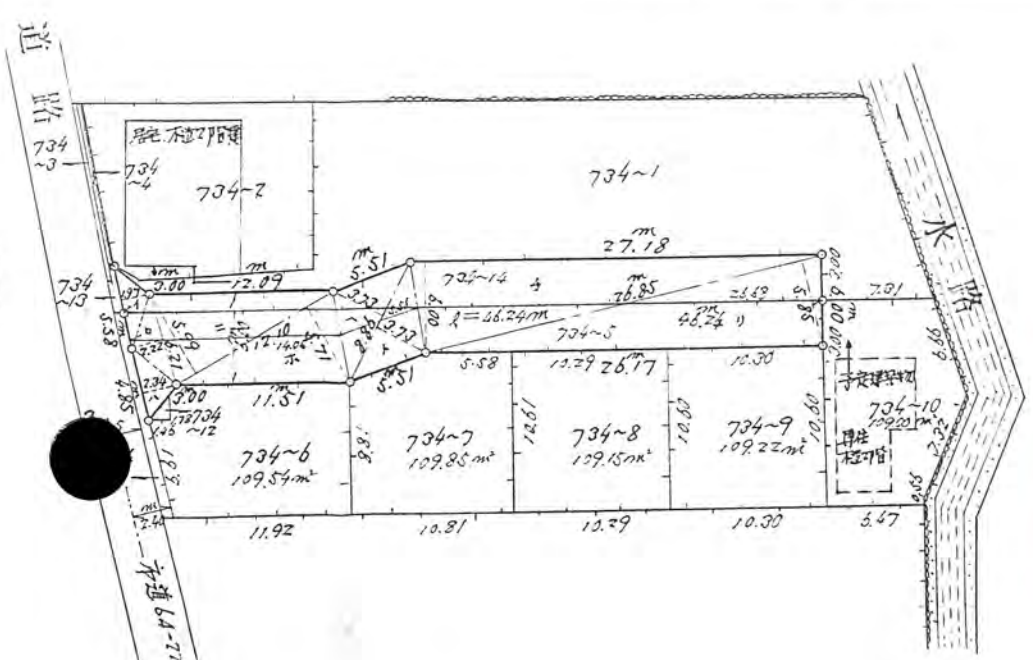
幅員 6.00 メートル・延長 46.24 メートル・面積 281.97 平方メートル

3、利用宅地総面積 546.76 平方メートル

公 図 写



実測図



5年2月15日第16号
幅員6.0m延長46.24m

イロハニホハトチリ