

道路位置図 (指定・変更・廃止)

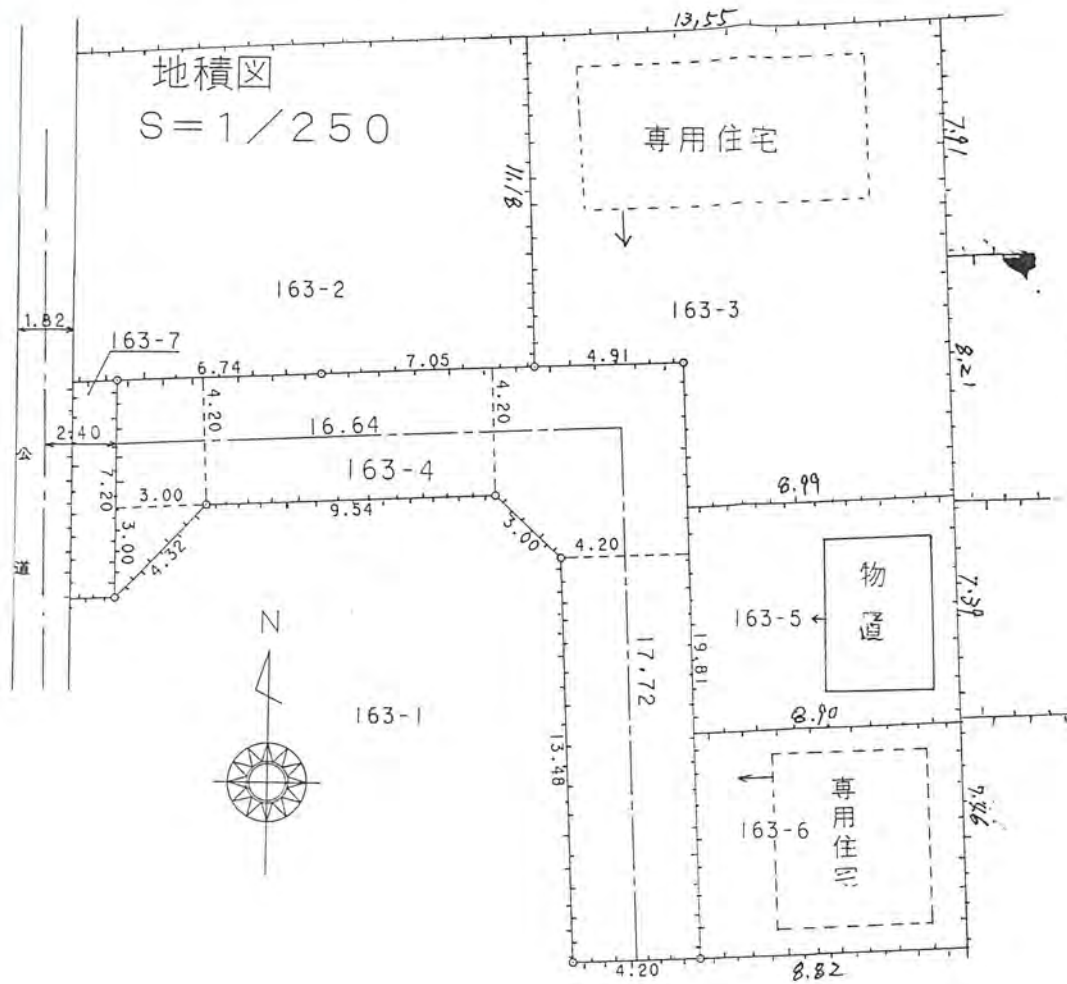
1、申請に係る土地の地名地番 新座市栗原四丁目163番4

2、申請に係る道路の幅員、延長及び面積

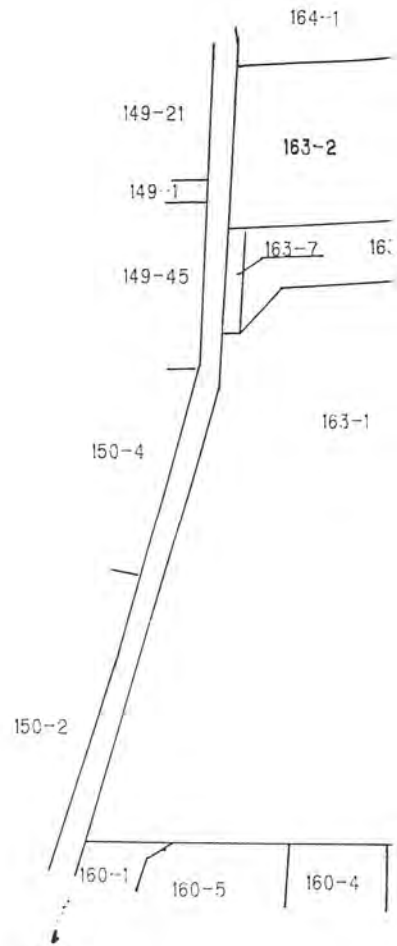
幅員 4.20 メートル・延長 34.36 メートル・面積 151.22 平方メートル

3、利用宅地総面積 4,000 平方メートル
330.61

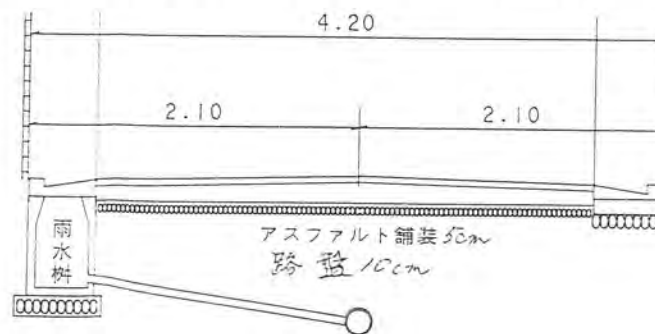
号
第 6
日 3 月 6 年
幅員 4.20m 延長 34.36m



公図
S=1/

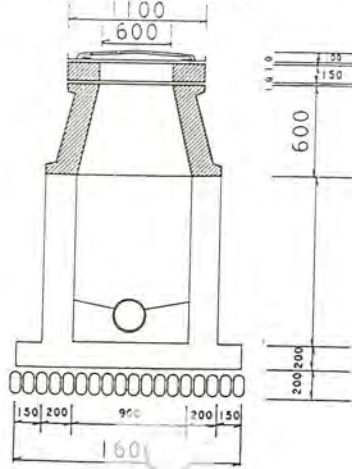


道路標準断面図 S=1/50



円形人孔構造図

S=1/50



境界石構造図

S=1/10



L型側溝構造図

S=1/10

