

道路位置図 (指定・変更・廃止)

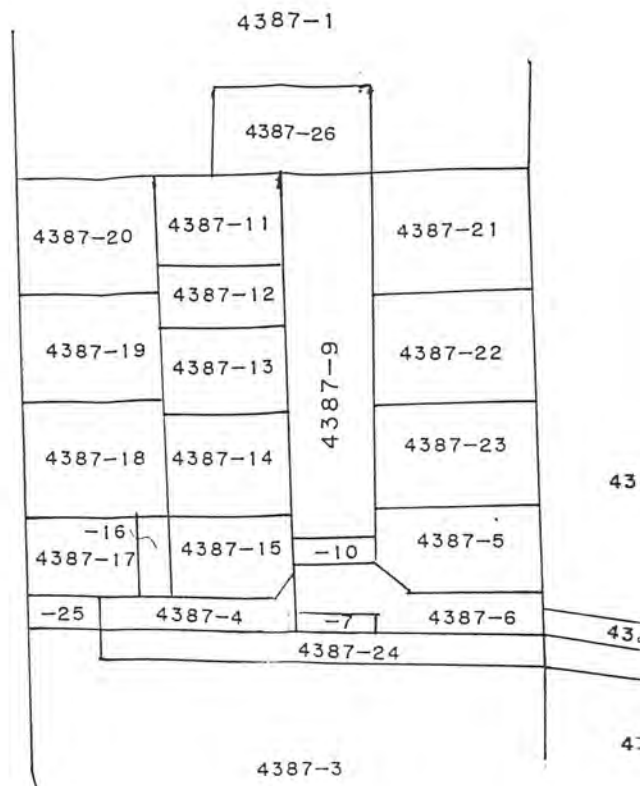
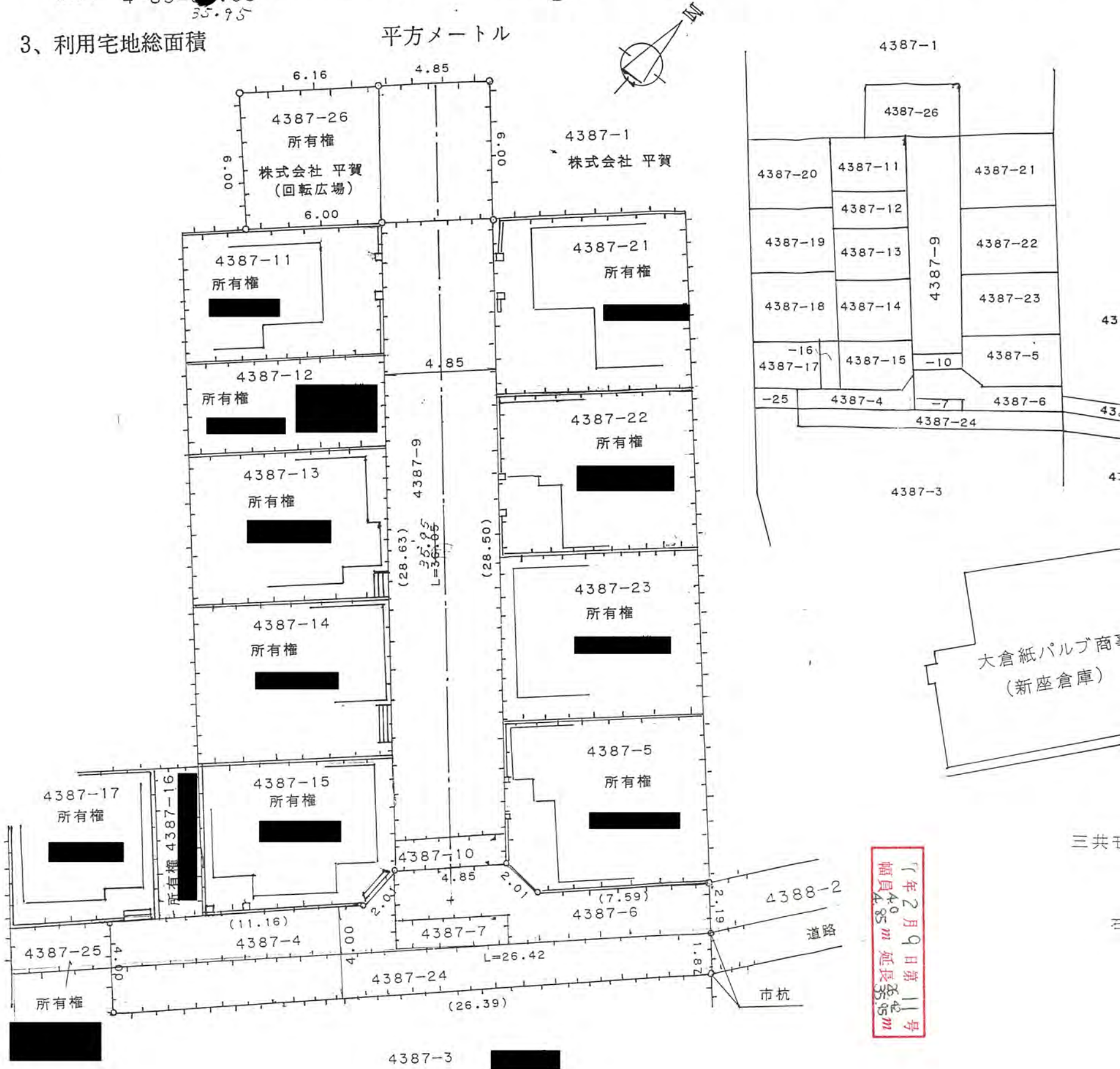
1、申請に係る土地の地名地番 新座市馬場一丁目4387-4,-6,-7,-10,-24,-26,-9

2、申請に係る道路の幅員、延長及び面積

幅員 $4^M00=26.42$ メートル・延長 62^M37 メートル・面積

(回転広場1ヶ所) 319.11 平方メートル

3、利用宅地総面積 平方メートル



平成29年2月9日
 第11号
 幅員4.85m 延長26.42m