

# 道路位置図 (指定・変更・廃止)

号  
 第  
 日  
 月  
 年  
 m  
 延  
 長  
 m  
 幅  
 員  
 m

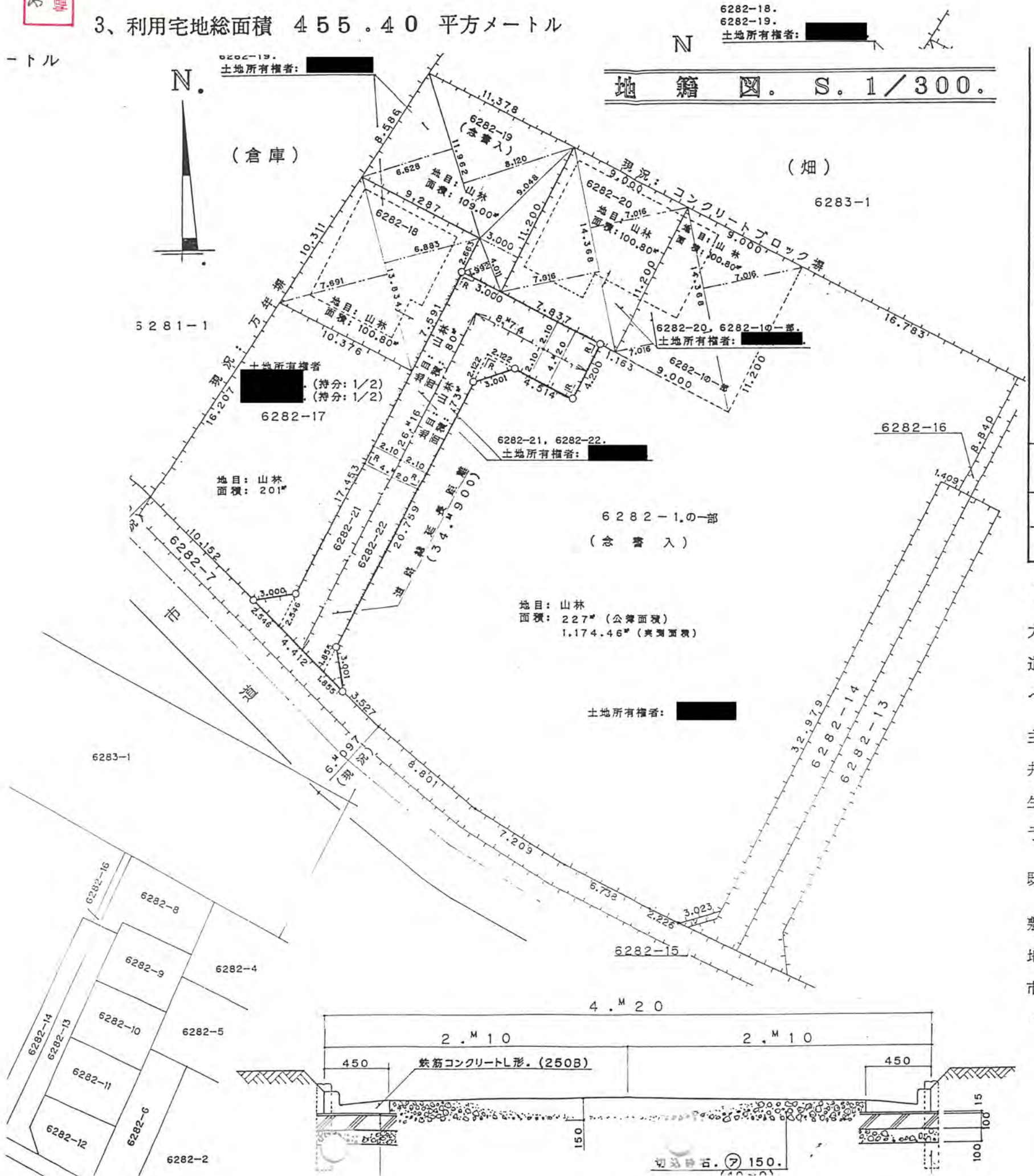
1、申請に係る土地の地名地番 埼玉県 新座市 畑中 1丁目6,282番21,22.

2、申請に係る道路の幅員、延長及び面積

幅員 4.20メートル・延長 34.900メートル・面積 153平方メートル

3、利用宅地総面積 455.40平方メートル

メートル



6  
(  
6:  
(  
6:  
(  
者  
(  
6:  
(  
備  
図面作  
測量者  
(凡  
方  
道路位  
へ  
(構造  
主要  
主  
井  
生  
予  
定  
(用途  
既  
存  
(用途  
敷  
地  
市  
町  
(注  
1.  
2.  
3.  
4.