

H 8. 6. 11 ~ 20 4
幅員 4.2m 延長 24.25m

縮	付
尺	地
	構
	公

道路位置図 (指定・変更・廃止)

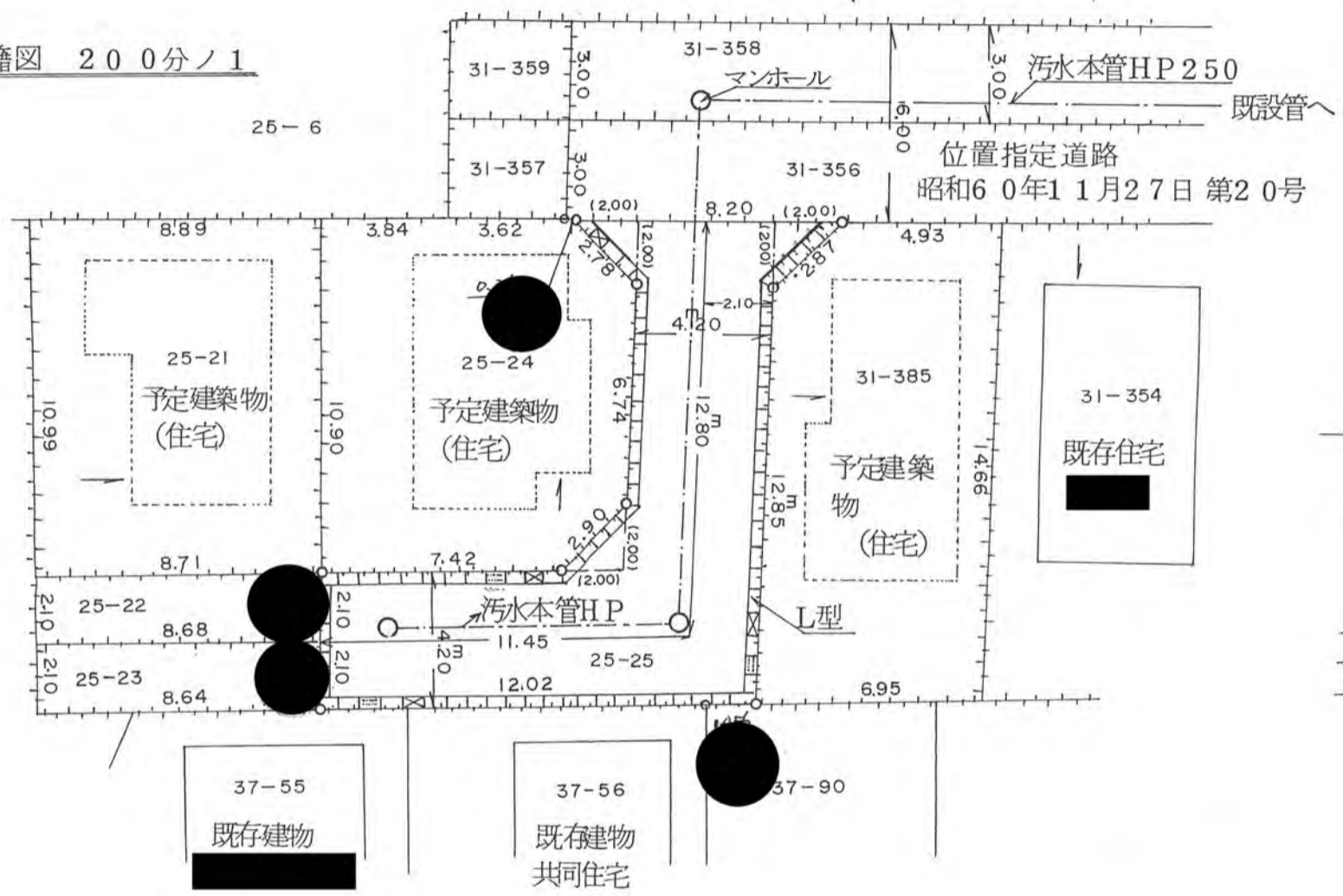
、申請に係る土地の地名地番 新座市野火止 5丁目 25番地 25

、申請に係る道路の幅員、延長及び面積

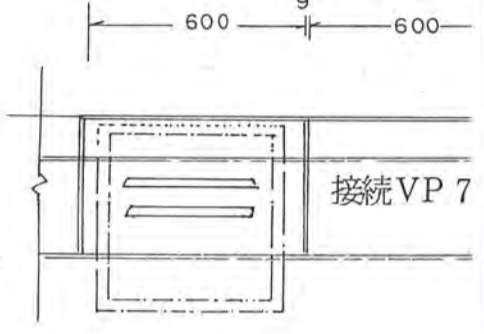
幅員 4.20メートル・延長 24.25メートル・面積 107.90平方メートル

、利用宅地総面積 333.72平方メートル

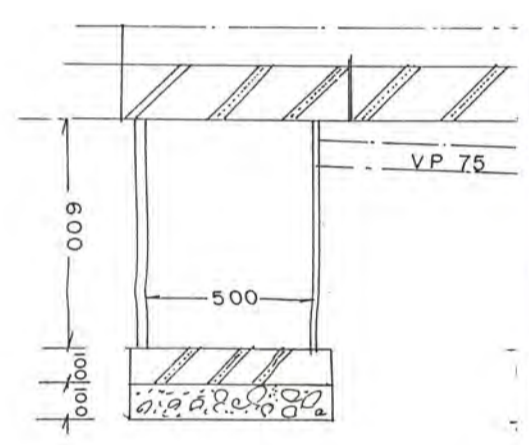
地籍図 200分ノ1



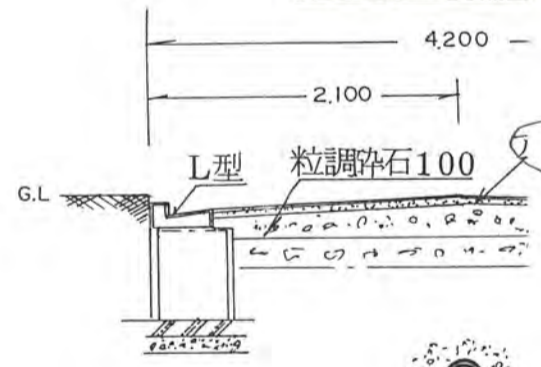
水落特殊L型平面 20分ノ1



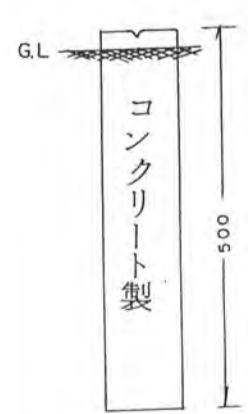
断面詳細図



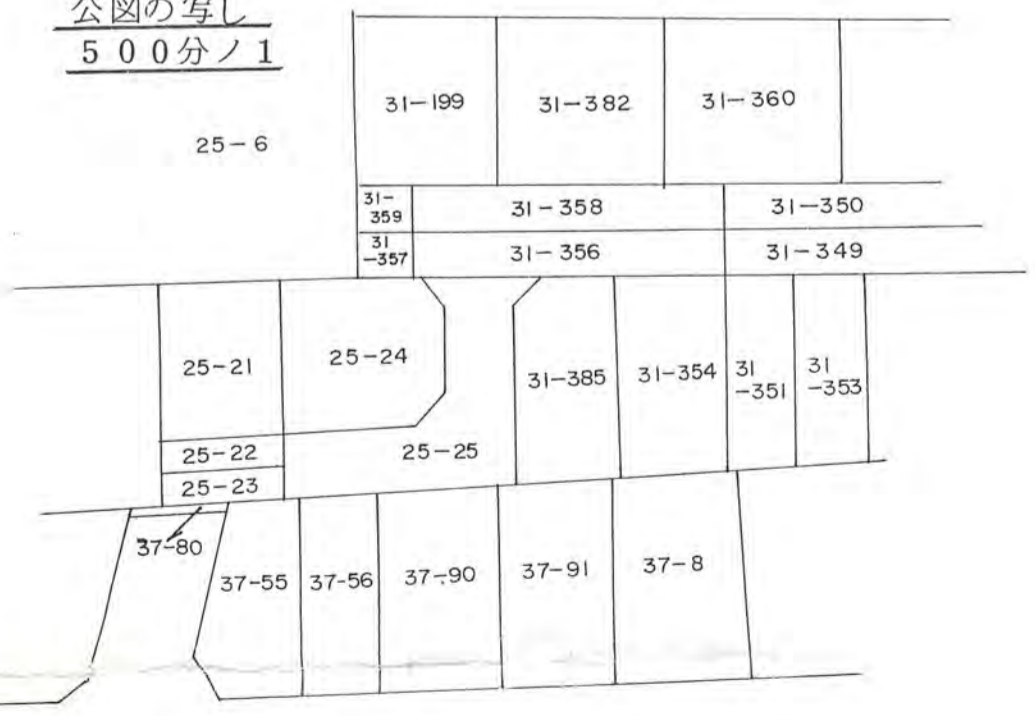
道路断面図



標石クイ 10分ノ1



公図の写し 500分ノ1



8年6月11日 第4号
 幅員4.2m 延長24.25m