

# 道路位置図 (指定・変更・廃止)

縮尺	付近見取図
	地籍図
尺	標造図
	公図の写し

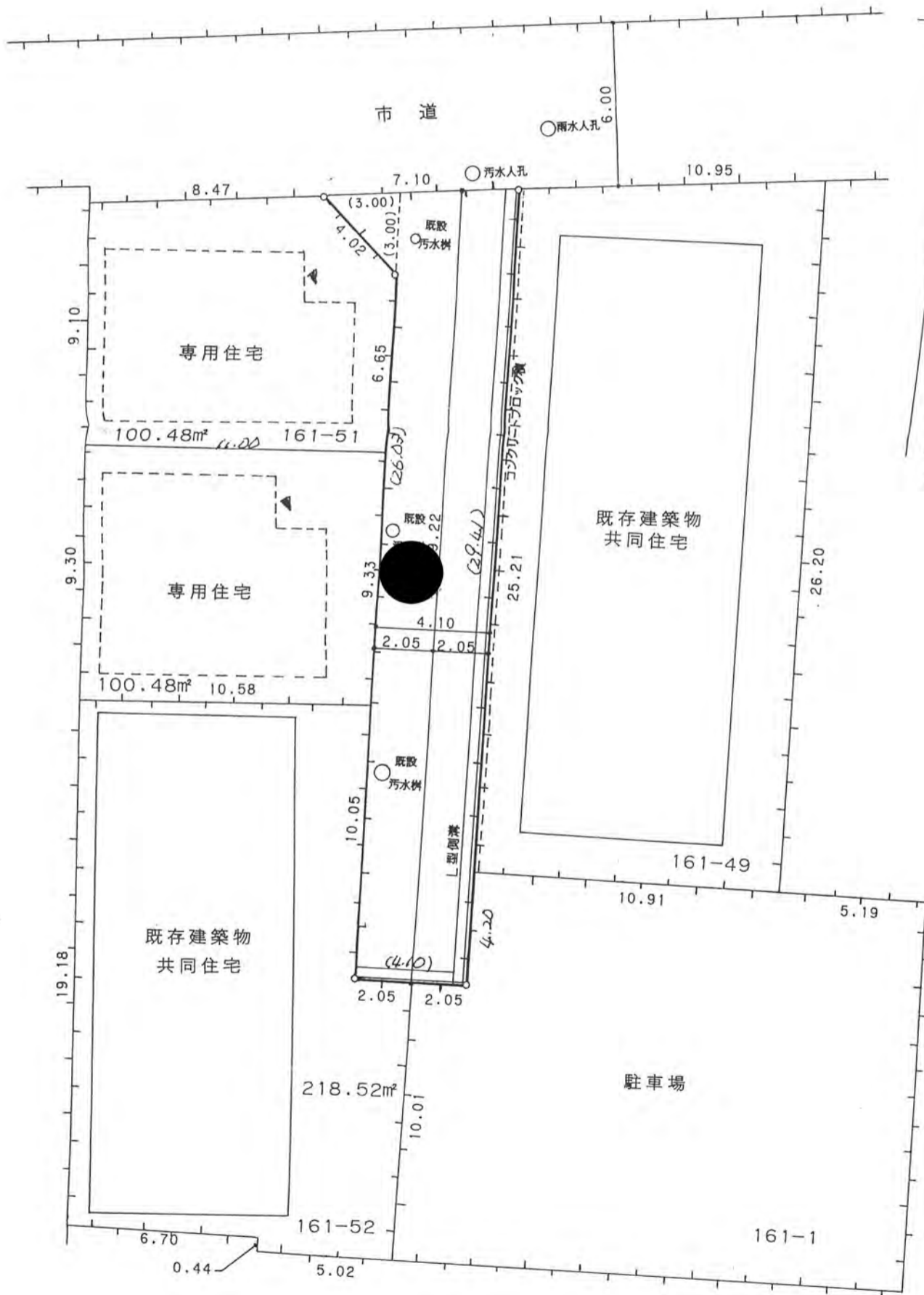


1、申請に係る土地の地名地番 新座市東一丁目161-50

2、申請に係る道路の幅員、延長及び面積

幅員 4.10メートル・延長 29.22メートル・面積 124.20平方メートル

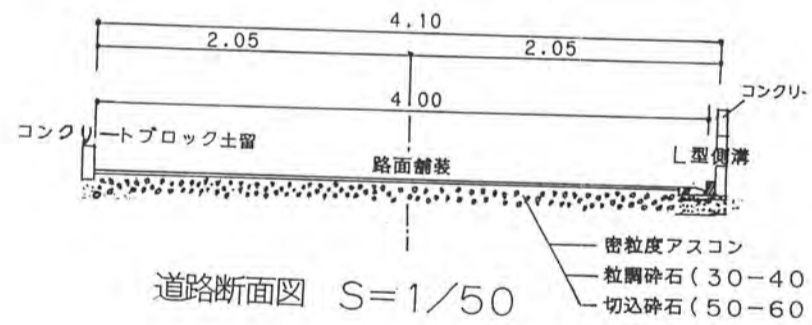
3、利用宅地総面積 419.48平方メートル



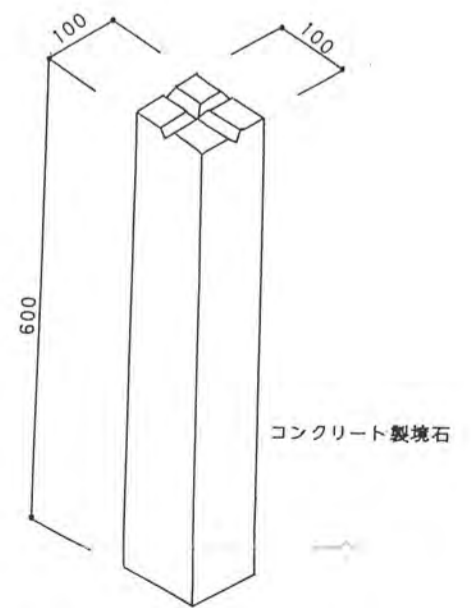
地籍図 S=1/200



公図の写し S=1/5



道路断面図 S=1/50



境界石 S=1/10

8年6月17日第5号  
 幅員4.10m延長29.22m