

道路位置図 (指定・変更・廃止)

8年10月30日第1号
幅員4.0m延長33.82m

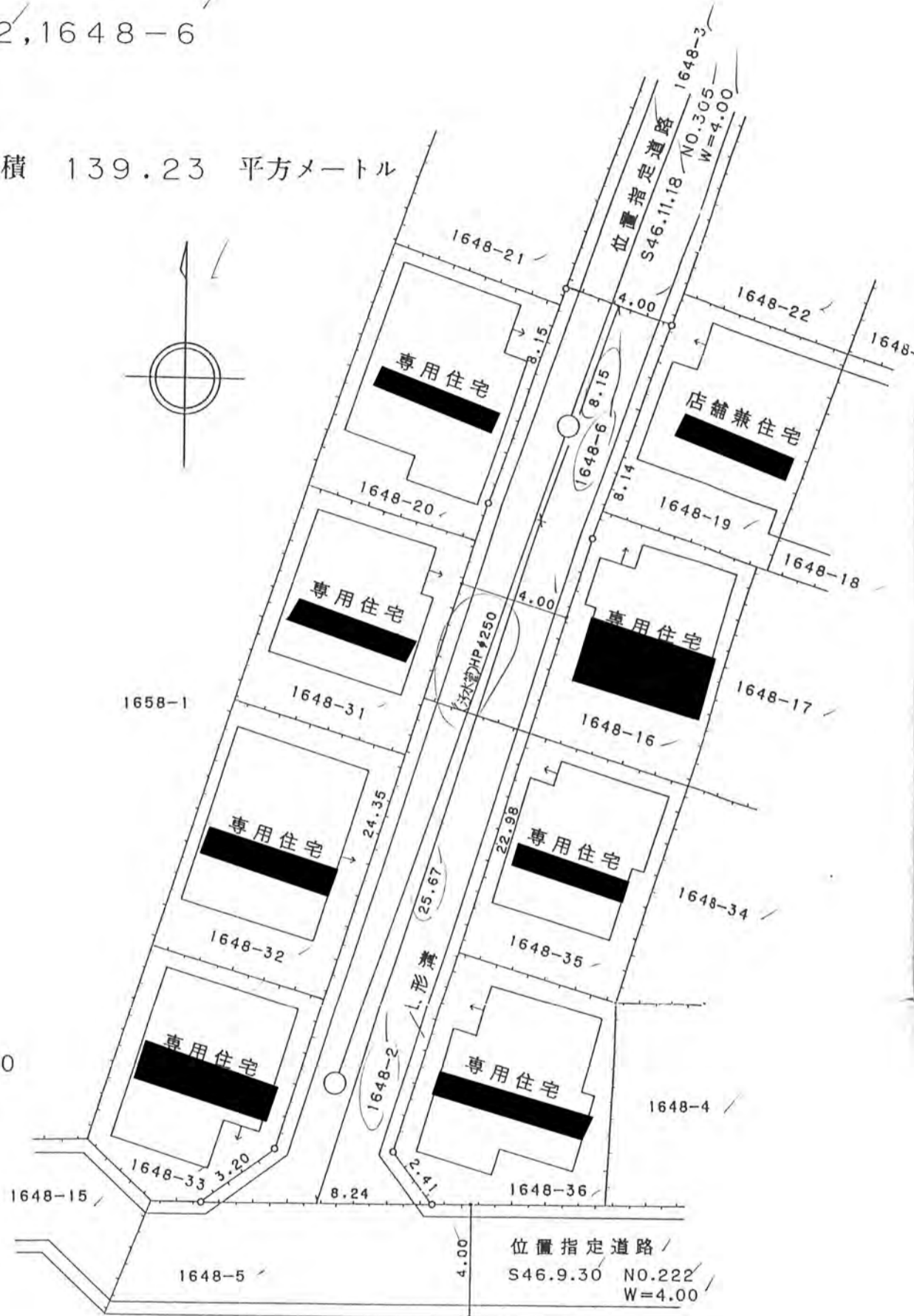
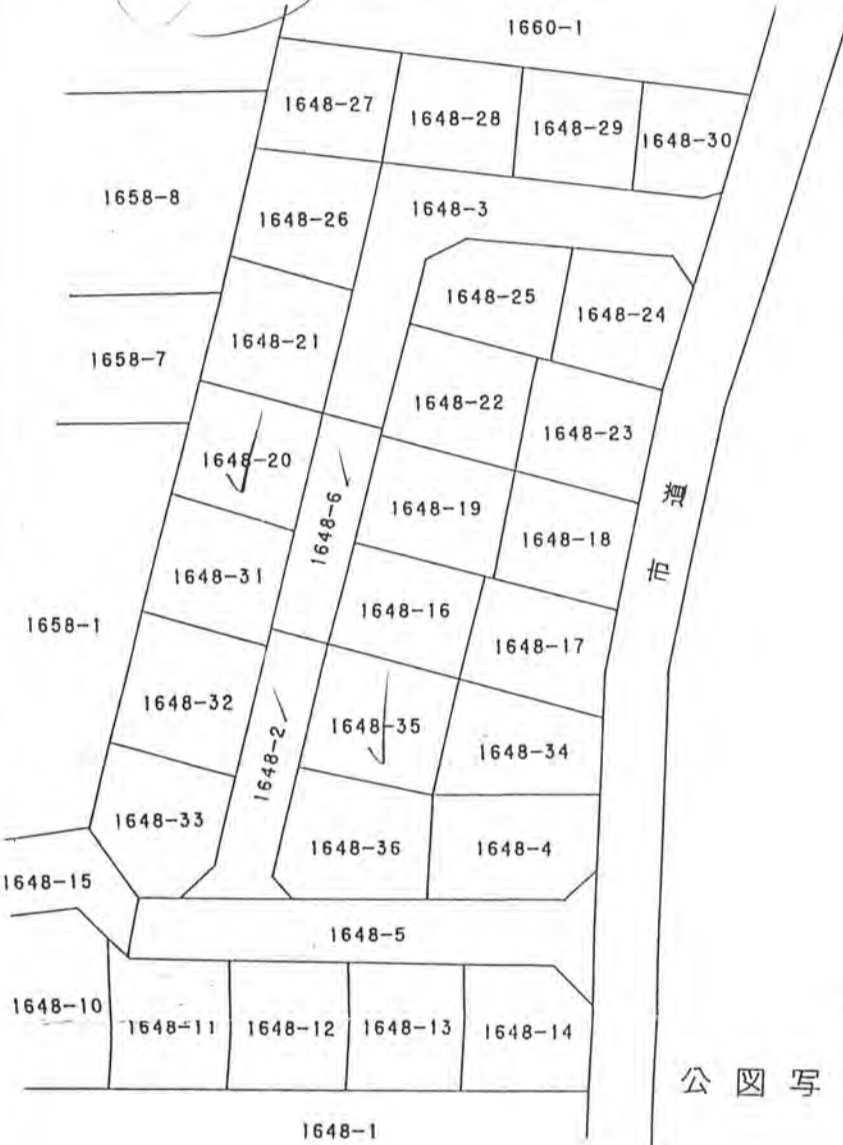
縮尺	付近見取図	1/5000
	地籍図	1/200
	構造図	1/50
	公図の写し	1/500

土地の地名地番 新座市石神五丁目1648-2, 1648-6

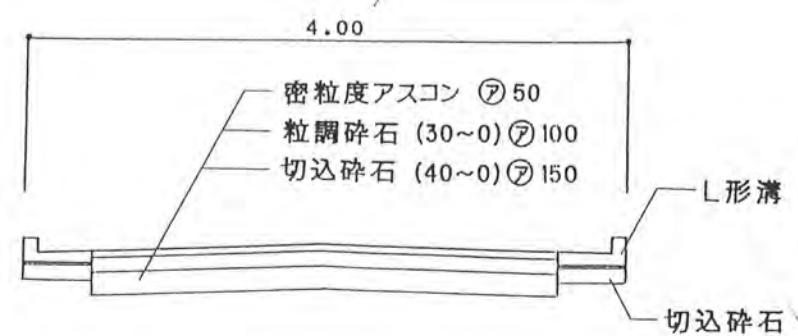
道路の幅員、延長及び面積

4.00メートル・延長 33.82メートル・面積 139.23平方メートル

面積 平方メートル



地籍図 1/200



道路構造図 1/50