

H. 7. 17 No. 10
4.2m x 19.01m

縮尺	付近見取図
	地籍図
	構造図
尺	公図の写し

道路位置図 (指定・変更・廃止)

1、申請に係る土地の地名地番 新座市片山3丁目2990番34

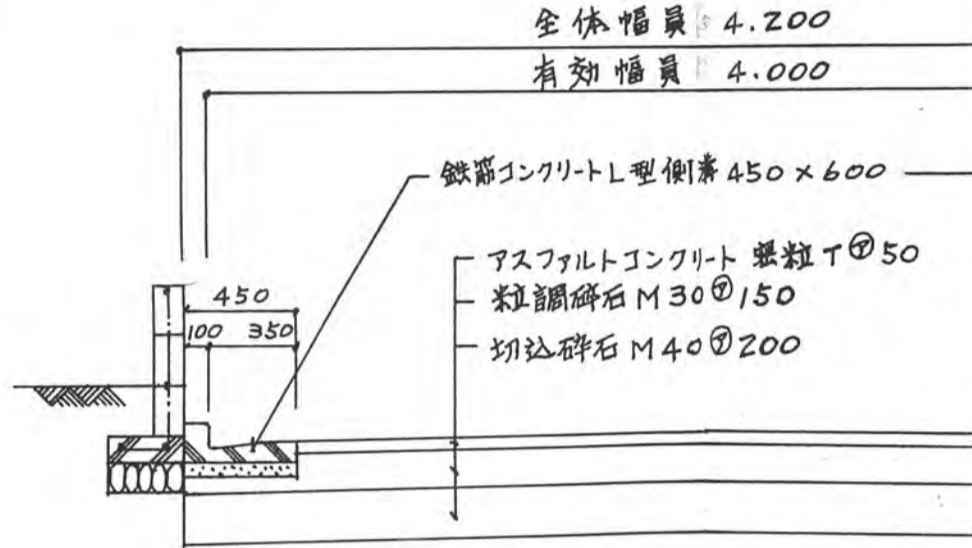
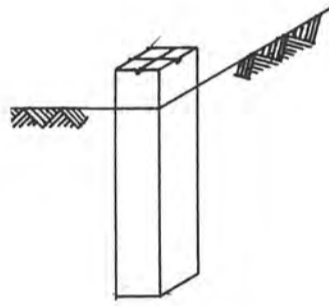
2、申請に係る道路の幅員、延長及び面積

幅員 ~~4.000~~ 4.200 メートル・延長 19.01 メートル・面積 83.82 平方メートル

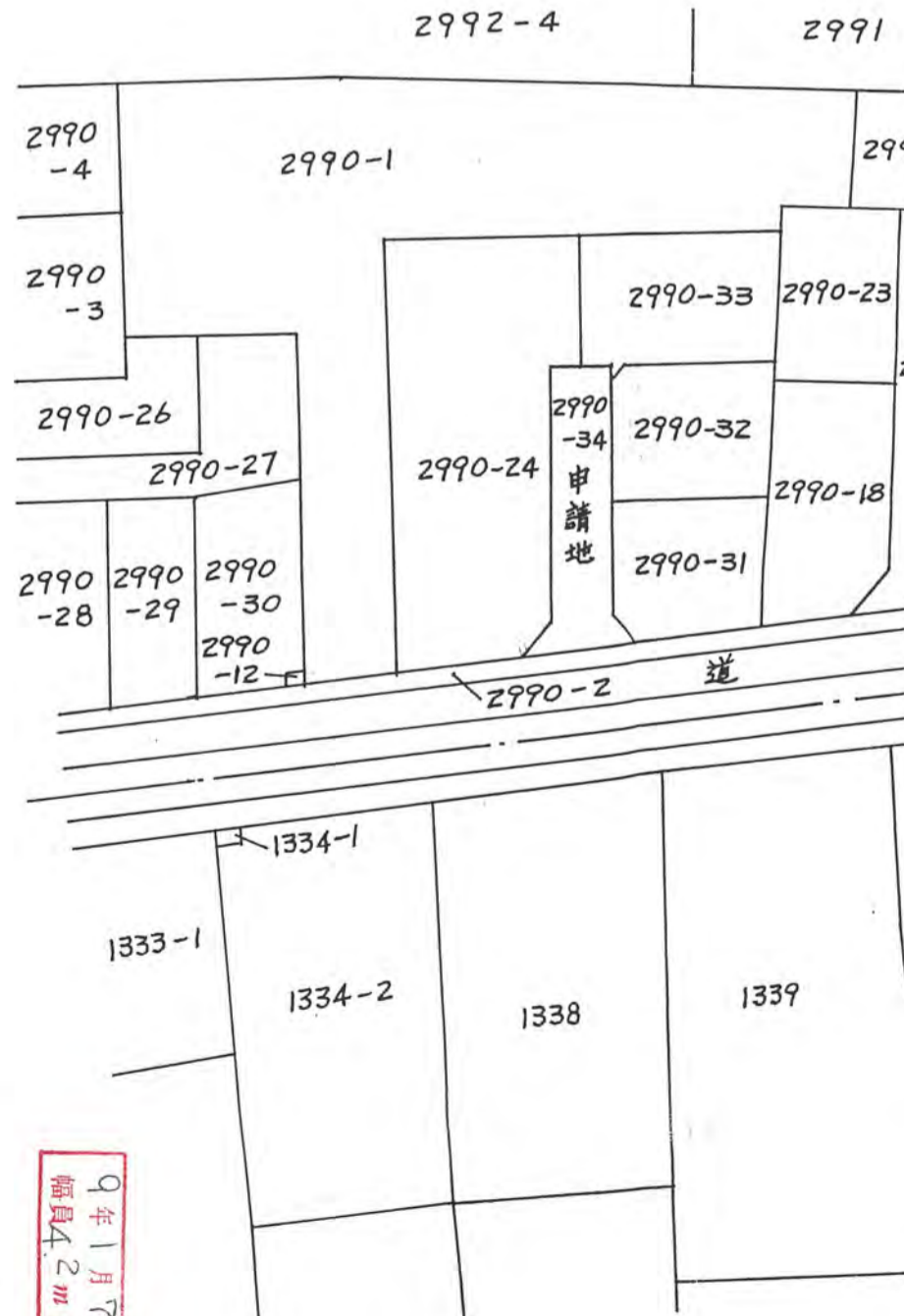
3、利用宅地総面積 ~~4.62~~ 336.80 平方メートル

構造

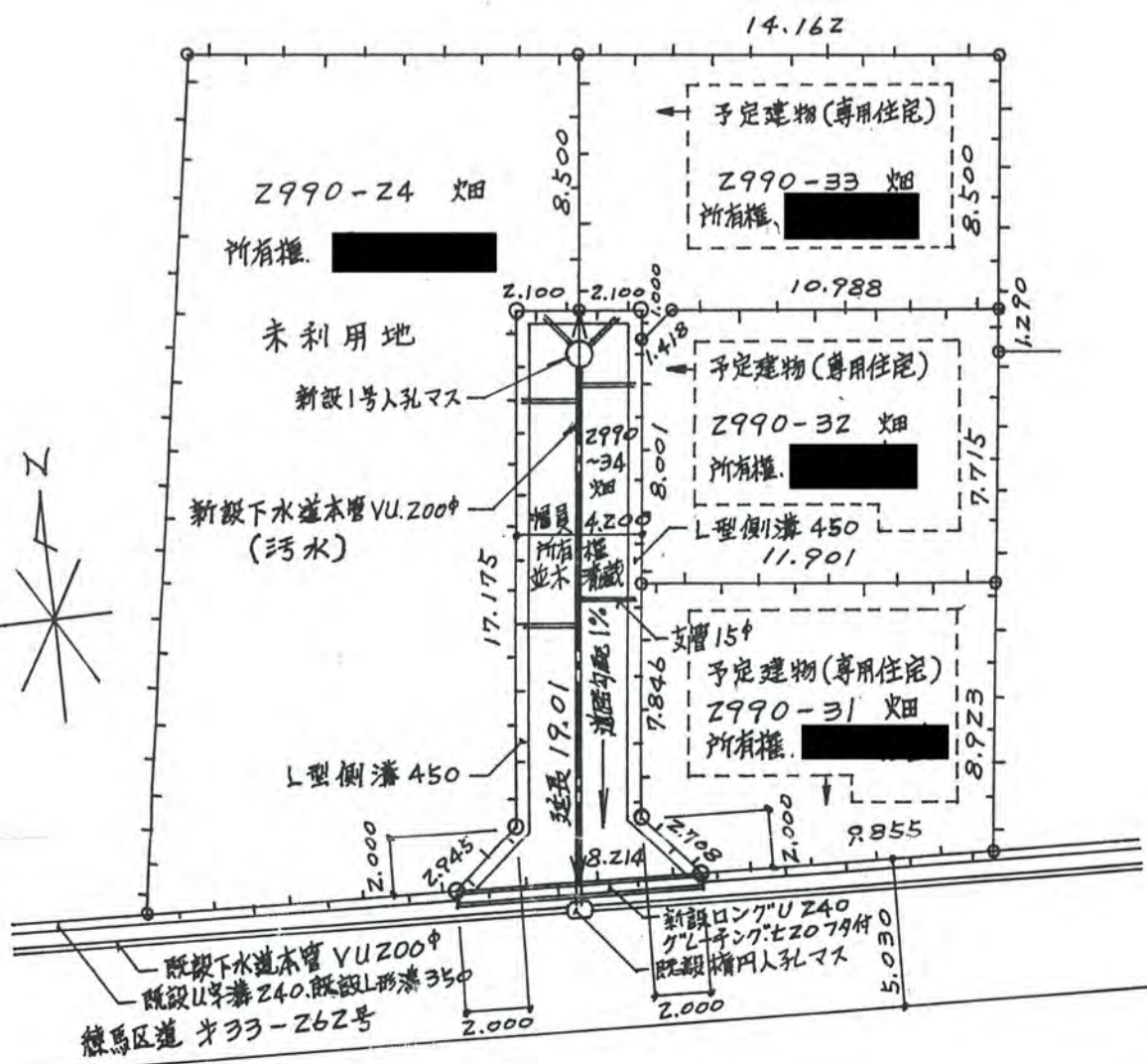
境界杭図



公図の写し



地籍図



9年1月7日第10号
幅員4.2m延長19.01m

H. 9. 1. 9 280
 幅員4.20m 延長19.01m

道路位置図 (指定・変更・廃止)

縮尺	付近見取図	
	地籍図	1:250
	構造図	1:30
	公図の写し	1:500

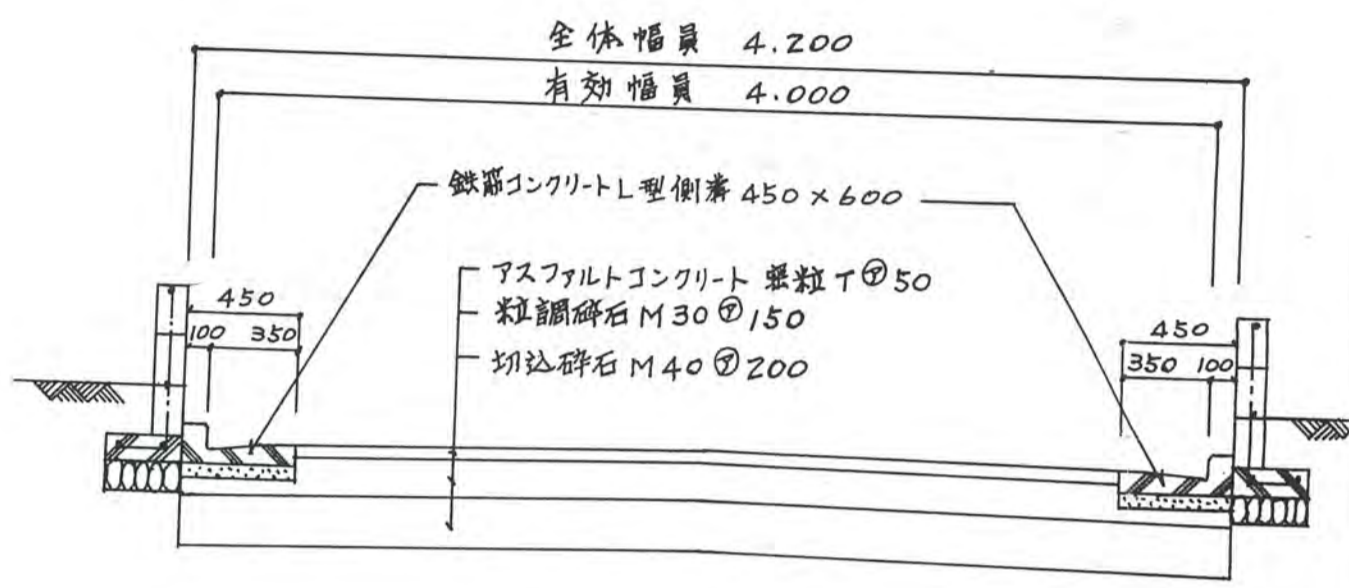
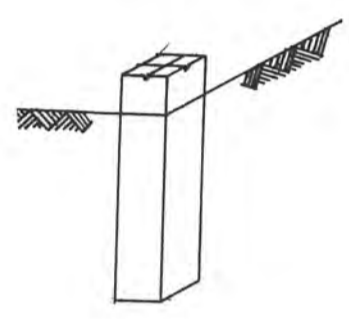
地の地名地番 新座市片山3丁目2990番34

路の幅員、延長及び面積

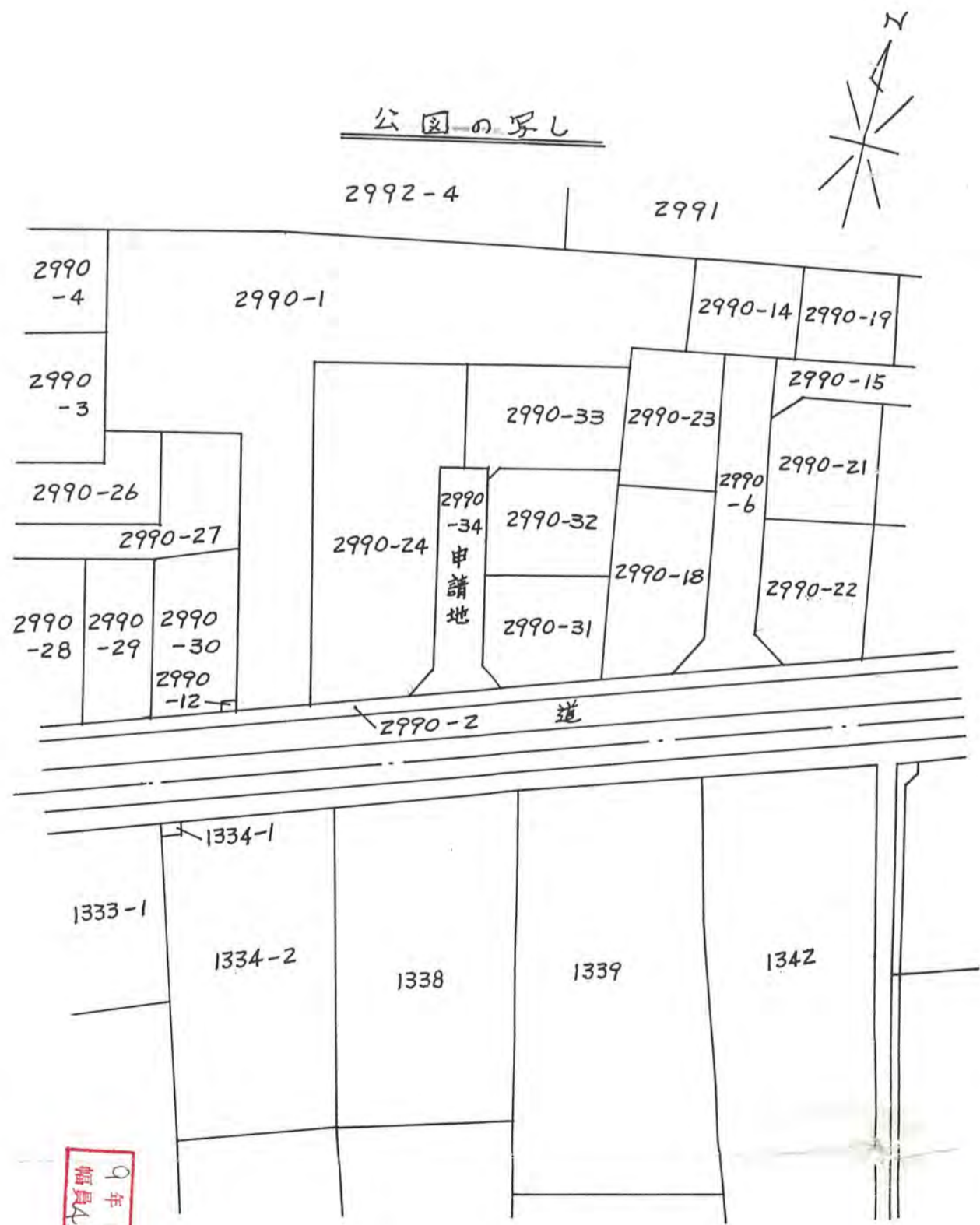
~~200~~メートル・延長 19.01メートル・面積 83.82平方メートル
 * 336.80メートル

構造図

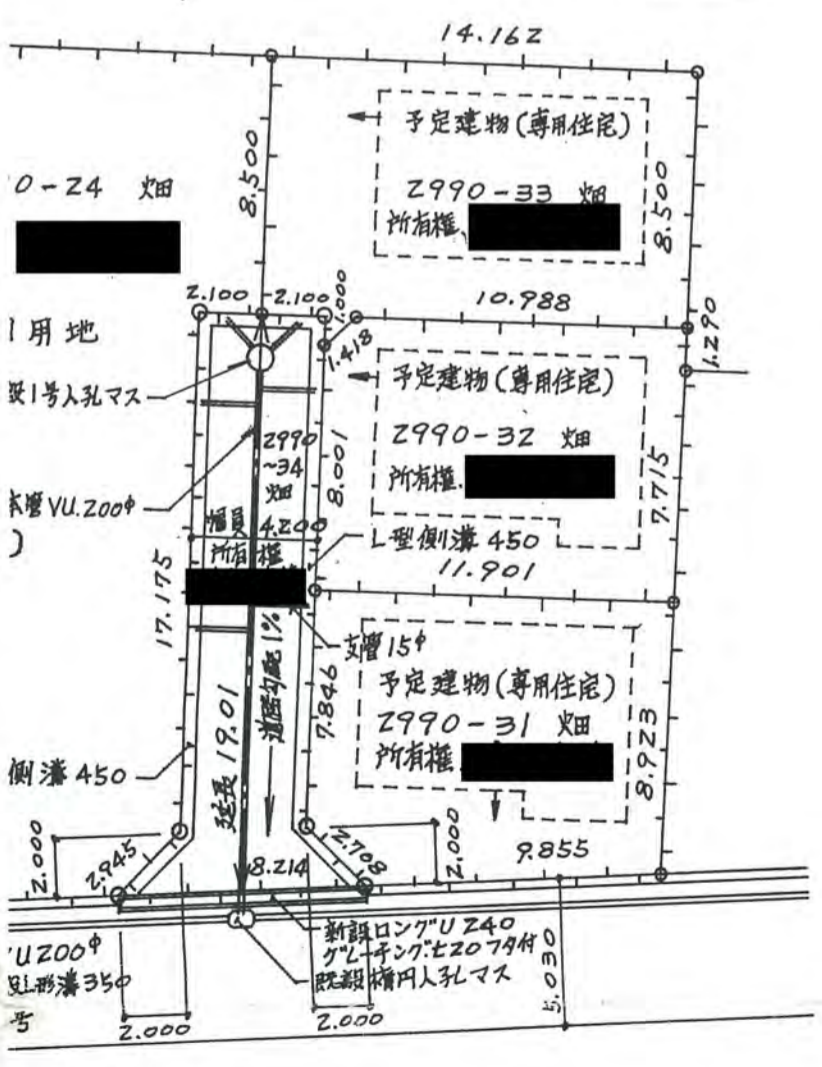
境界杭図



公図の写し



地籍図



9年1月10日第10号
 幅員4.2m 延長19.01m