

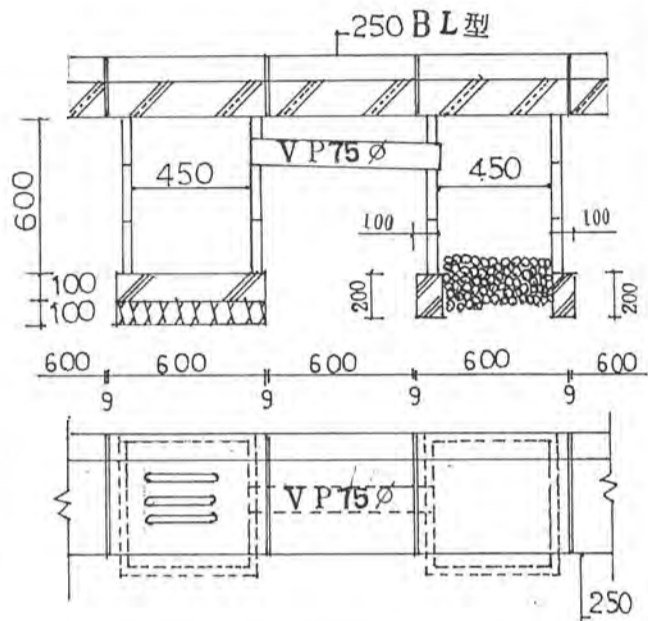
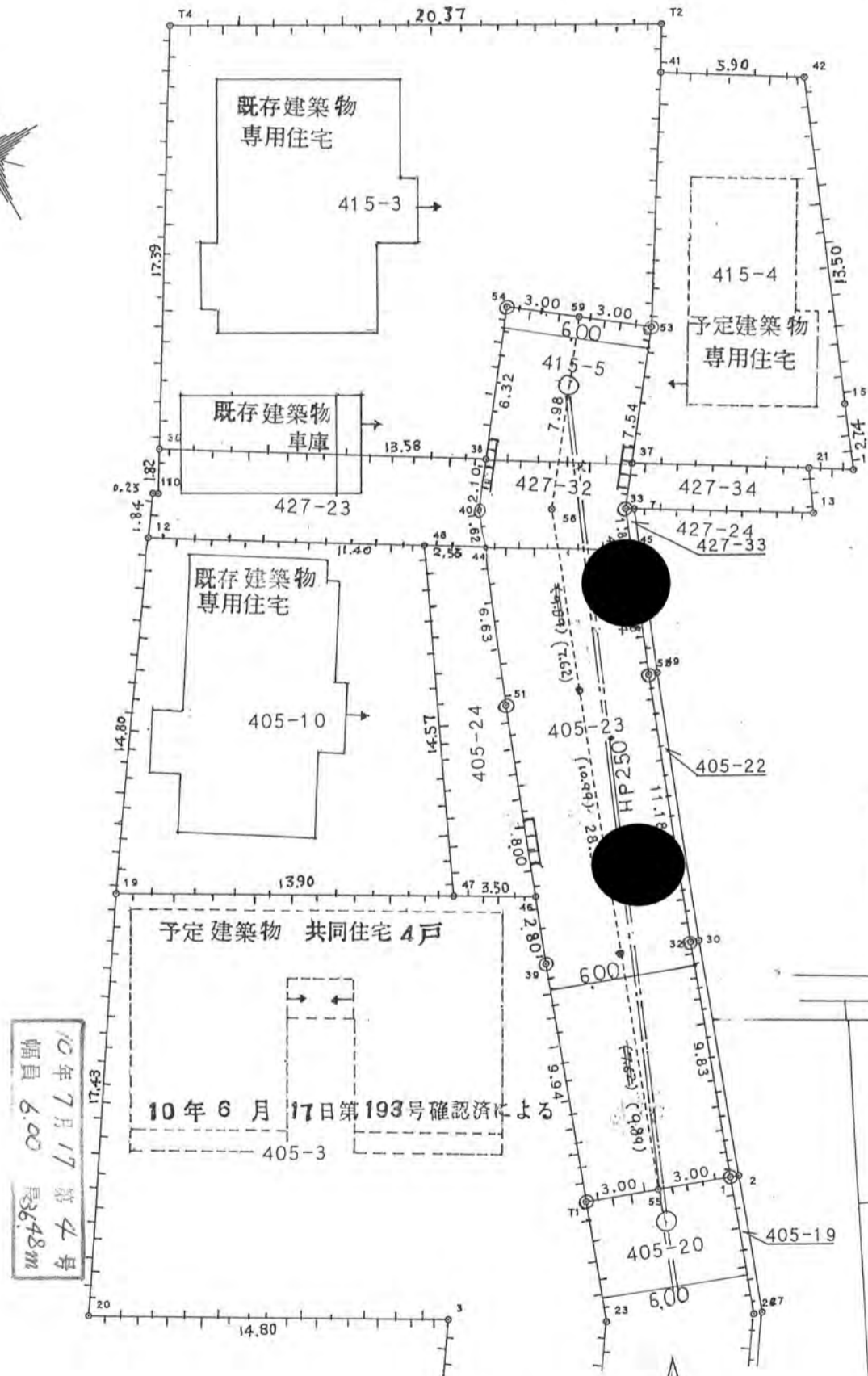
道路位置図 (指定・変更・廃止)

1、申請に係る土地の地名地番 新座市野火止7丁目405-23, 427-32, 415-5

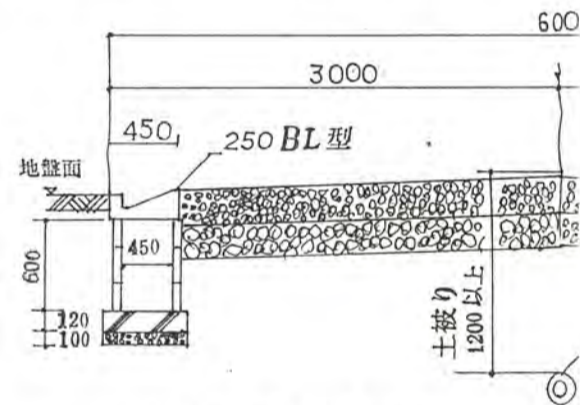
2、申請に係る道路の幅員、延長及び面積

幅員 6.00メートル・延長 36.48メートル・面積 218.50平方メートル

3、利用宅地総面積 130.80平方メートル



道路排水L型平面及断面詳細



道路構造図 1/50



至大和田

県道

指定年月日 10年7月2日
指定番号 1号