

411年4月8日第1号  
幅員4.20m 延長29.32m

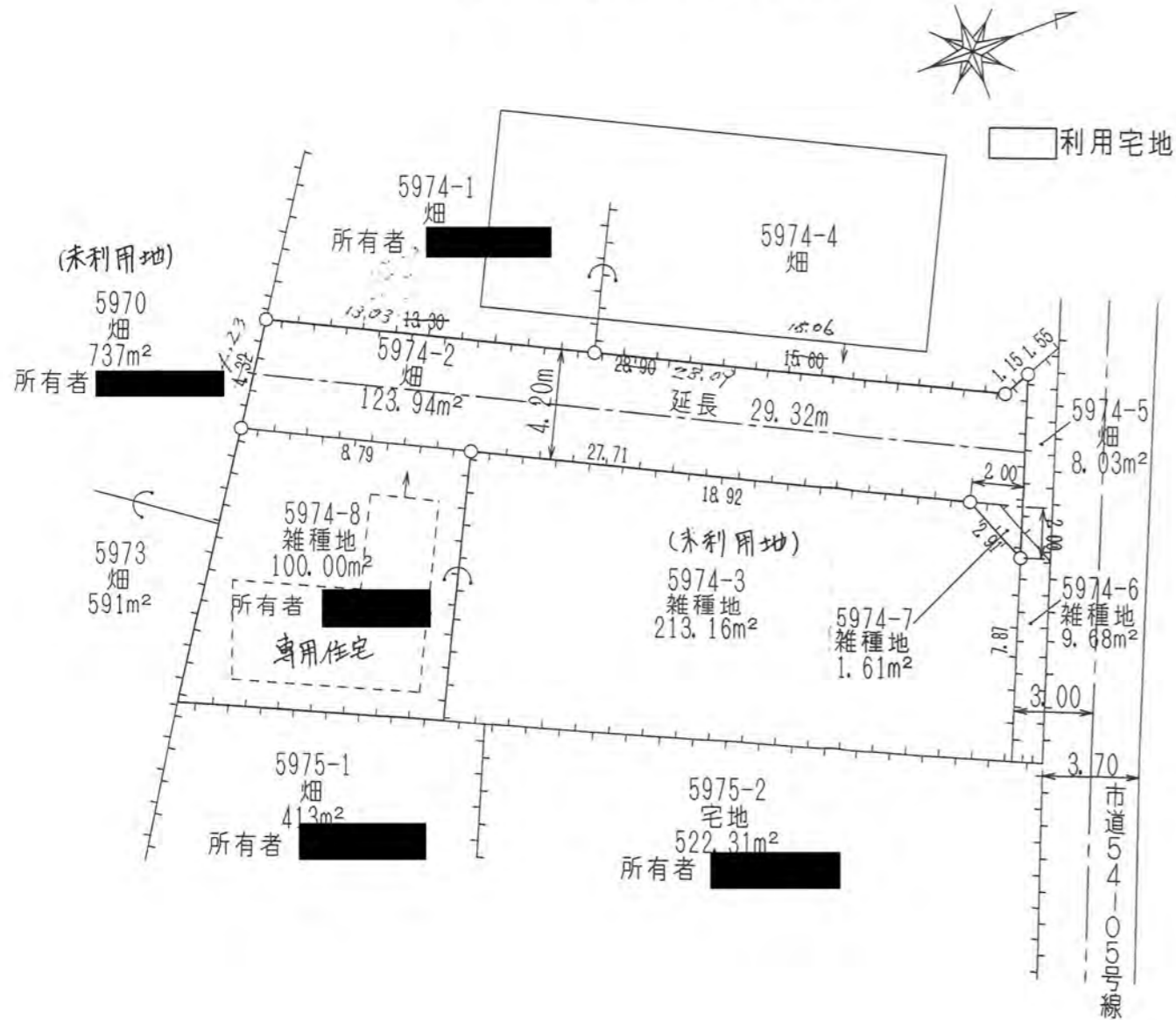
# 道路位置図 (指定・変更・廃止)

縮尺	付近見取図	別 図
	地籍図	1:250
尺	構造図	図 示
	公図の写し	1:500

- 申請に係る土地の地名地番 新座市畑中二丁目 5974-2, 5974-7
- 申請に係る道路の幅員、延長及び面積  
幅員 4.20 メートル・延長 29.32 メートル・面積 123.94 平方メートル
- 利用宅地総面積 100.00 平方メートル

地 籍 図 S=1:250

公 図 写 S=1:500



道路標準断面図 S=1:30