

道路位置図 (指定・変更・廃止)

尺	1/500 縮尺	S=1:300
	公図の写し	S=1:500

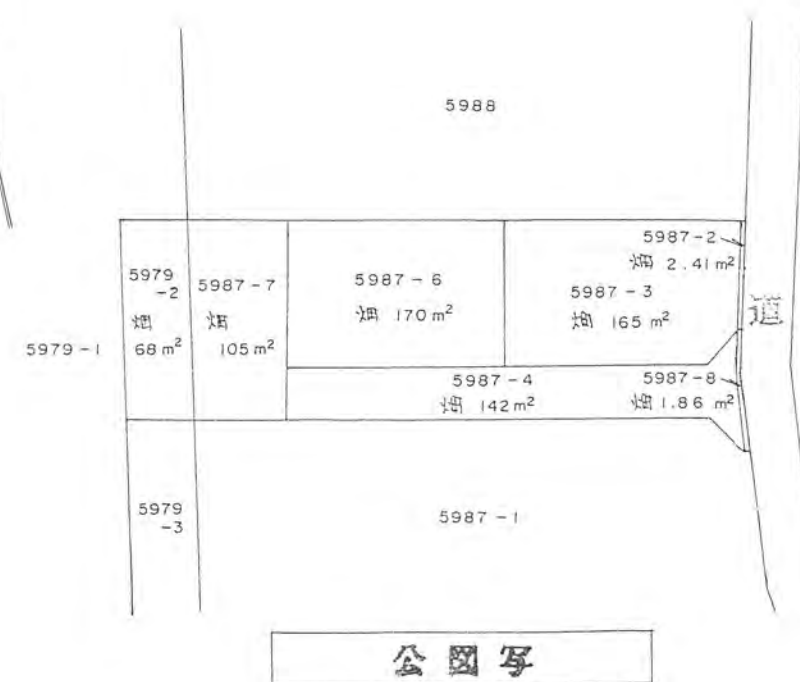
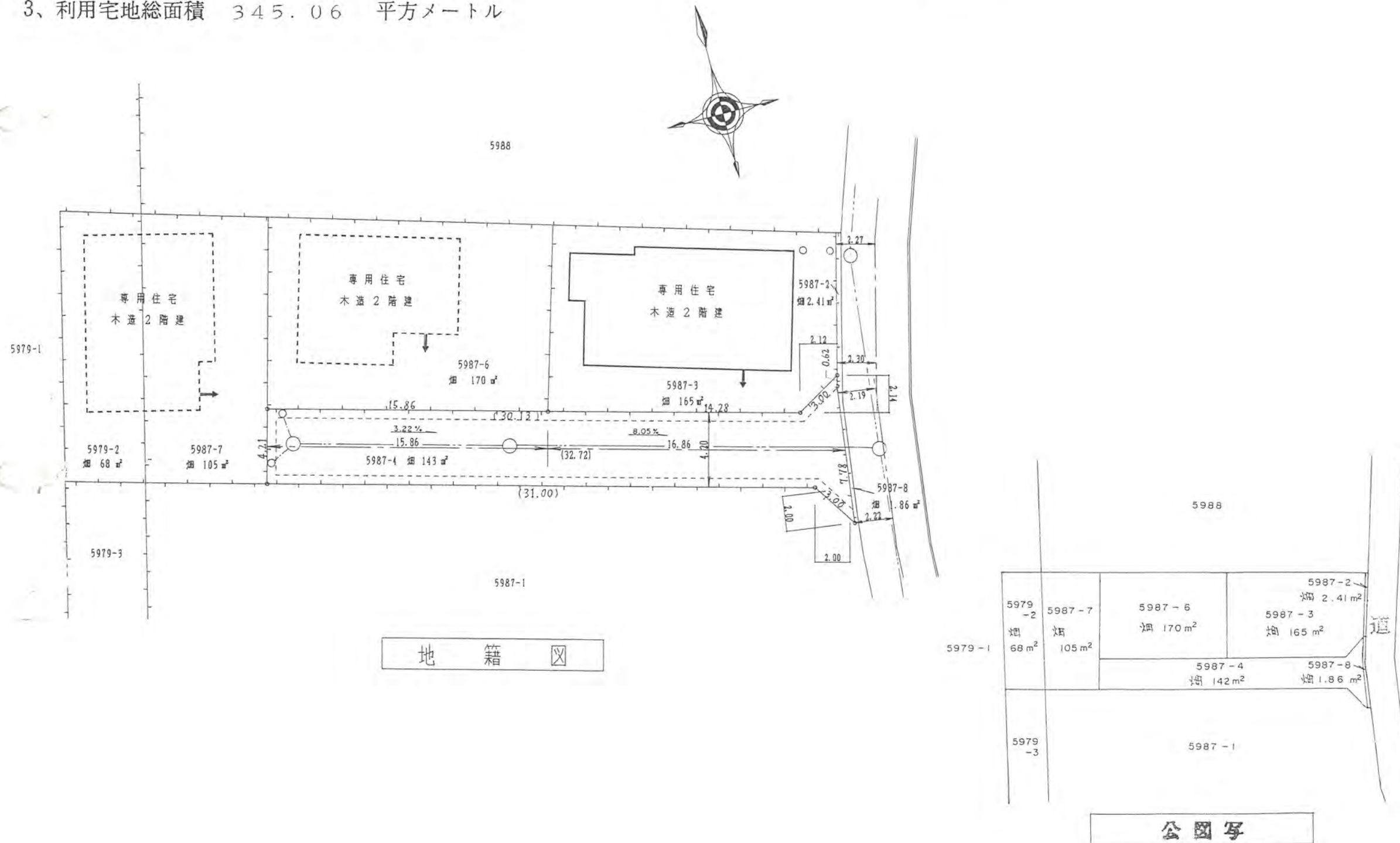
11年6月3日第5号
幅員4.2m 延長32.72m

1、申請に係る土地の地名地番 新座市畑中2丁目5987-4

2、申請に係る道路の幅員、延長及び面積

幅員 4.20メートル・延長 32.72メートル・面積 142.13平方メートル

3、利用宅地総面積 345.06平方メートル



告示
指定
承諾
者
備
図面
測量
(凡
方
道路
へ
主
井
生
予
定用)