

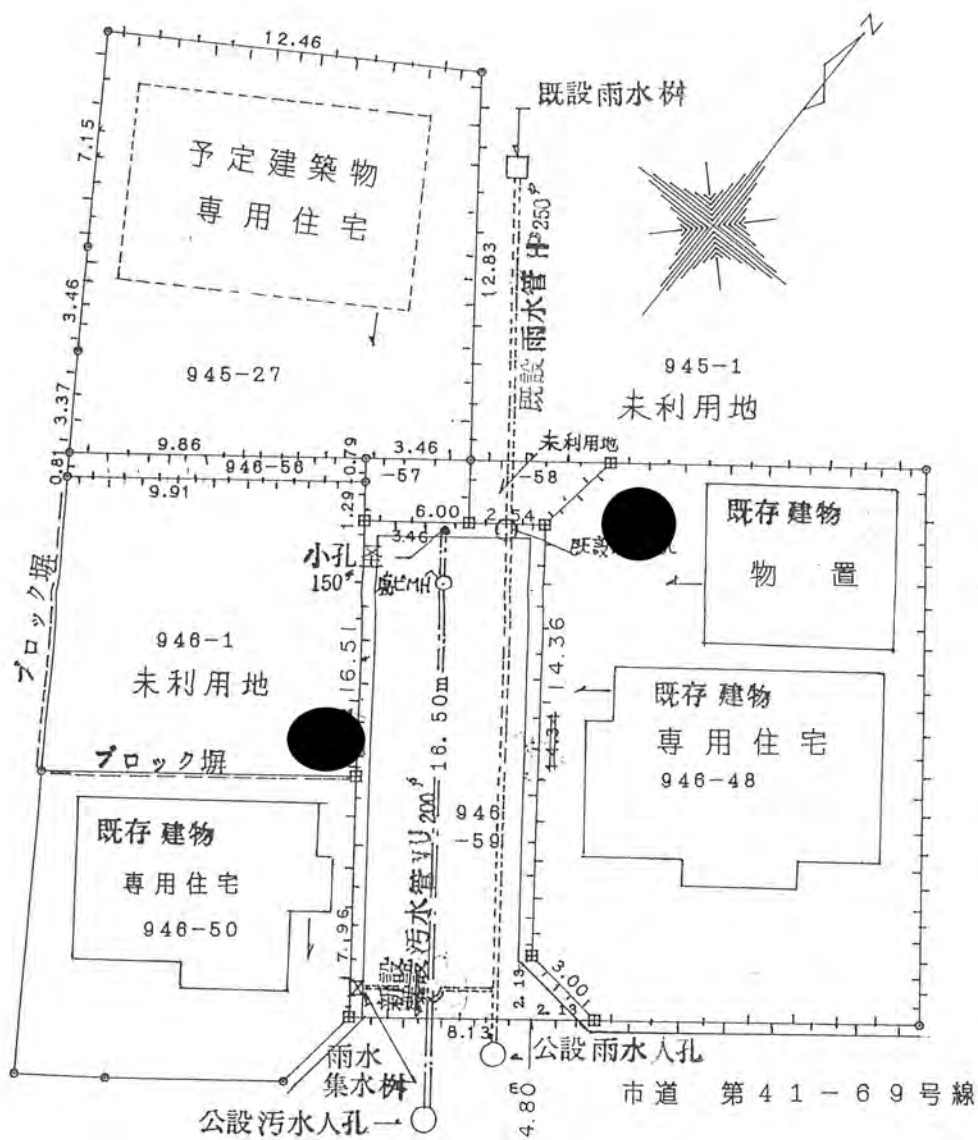
# 道路位置図 (指定・変更・廃止)

申請に係る土地の地名地番 新座市野火止3丁目946番59

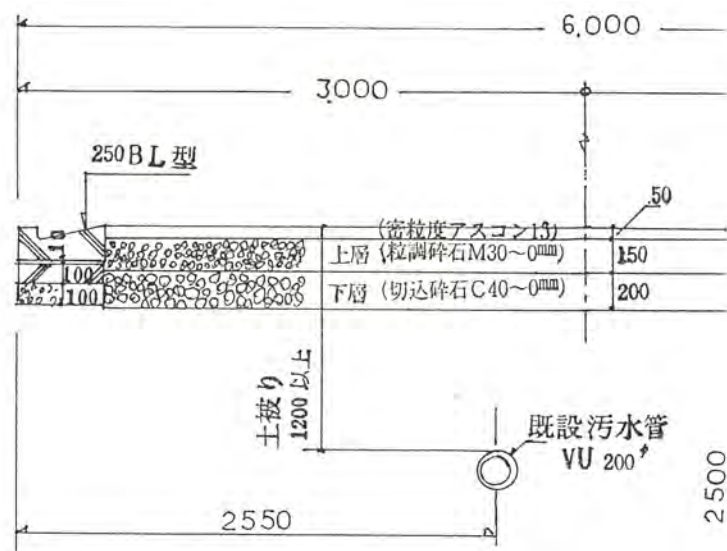
申請に係る道路の幅員、延長及び面積

幅員 6.00メートル・延長 16.50メートル・面積 101.14平方メートル

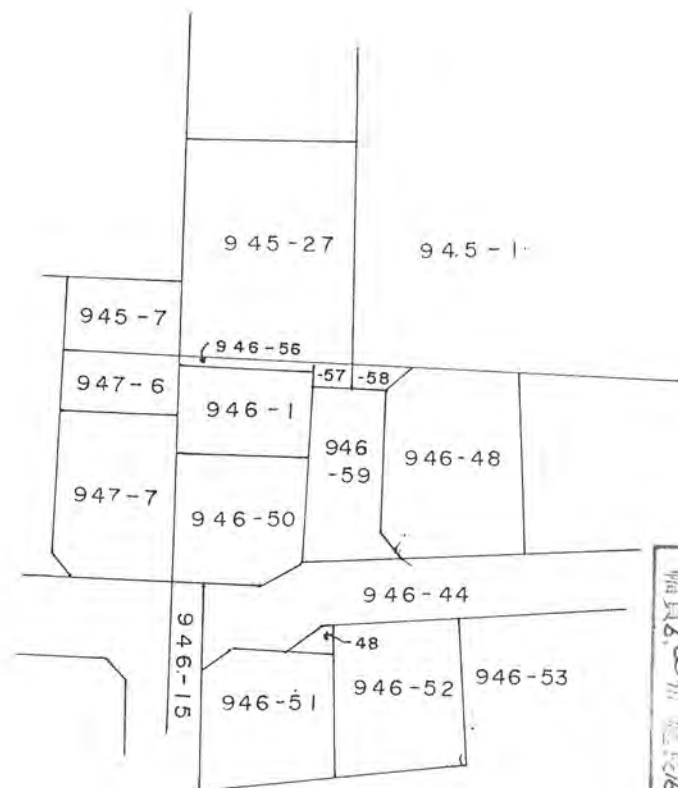
利用宅地総面積 139.11平方メートル



地籍図 1 / 250



道路構造図 1 / 40



公図の写 1 / 500

11年2月3日第10号  
幅員6.00m 延長16.50m