

縮尺	付近見取図	1/1500
	地籍図	1/250
尺	構造図	
	公図の写し	1/500

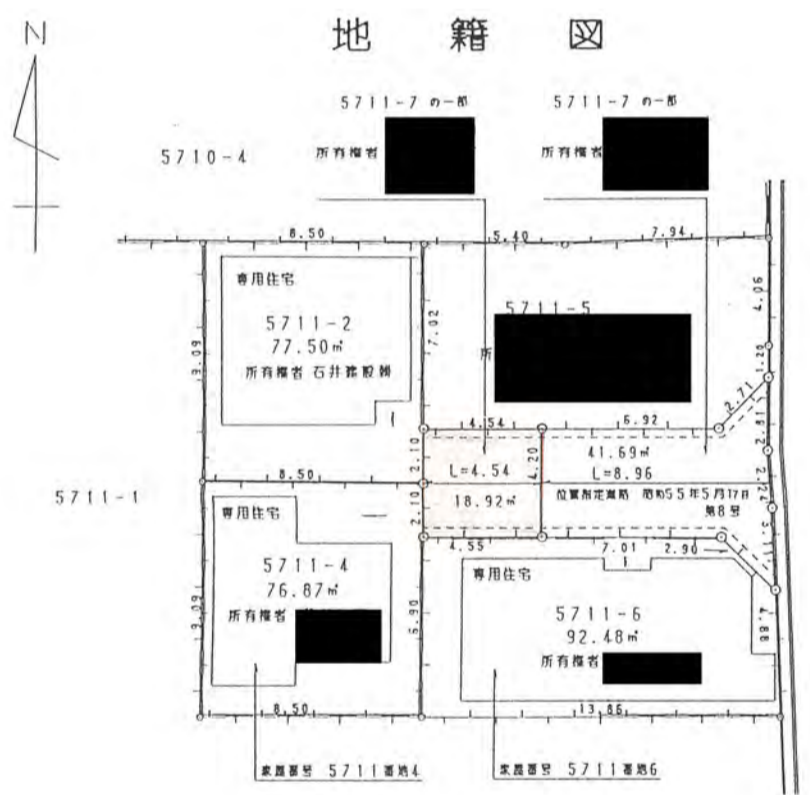
道路位置図 (指定・変更・廃止)

1、申請に係る土地の地名地番 新座市畑中一丁目5711番7の一部

2、申請に係る道路の幅員、延長及び面積

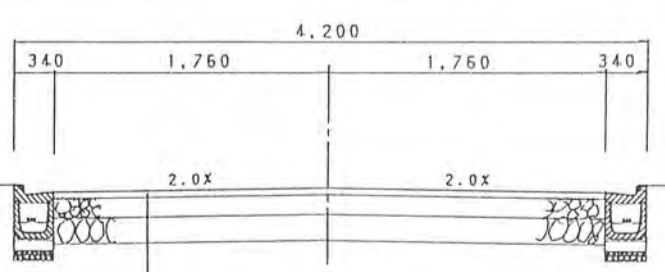
幅員 4.20メートル・延長 4.54メートル・面積 18.92平方メートル

3、利用宅地総面積 154.37平方メートル



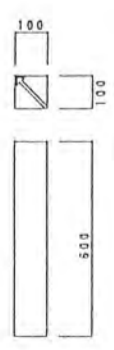
主要地方道保谷・志木線

道路断面図 S=1/50

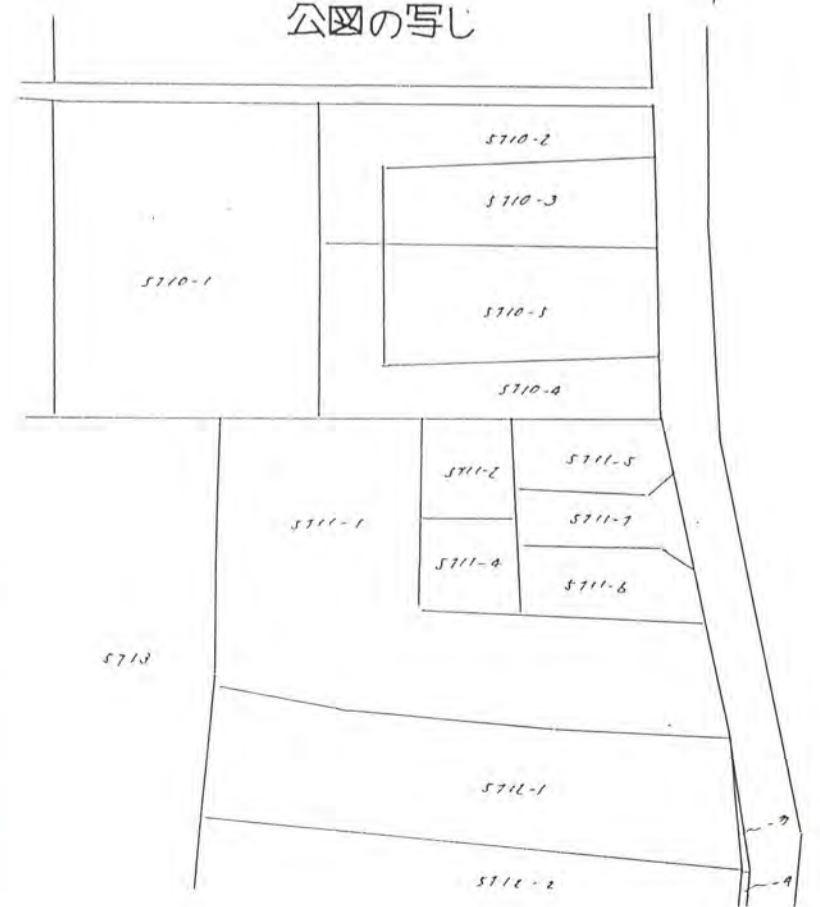


表層工	密粒質アスコン(13)	厚 5cm
上層路盤工	粒状砕石(M30-0)	厚 15cm
下層路盤工	切込砕石(C40-0)	厚 20cm

明示杭 S=1/20



公図の写し



13年7月5日第5号
幅員4.20m 延長4.54m