

道路位置図 (指定)・変更・廃止

縮尺	付近見取図	1/100
	地籍図	1/200
	構造図	1/50
	公図の写し	1/50

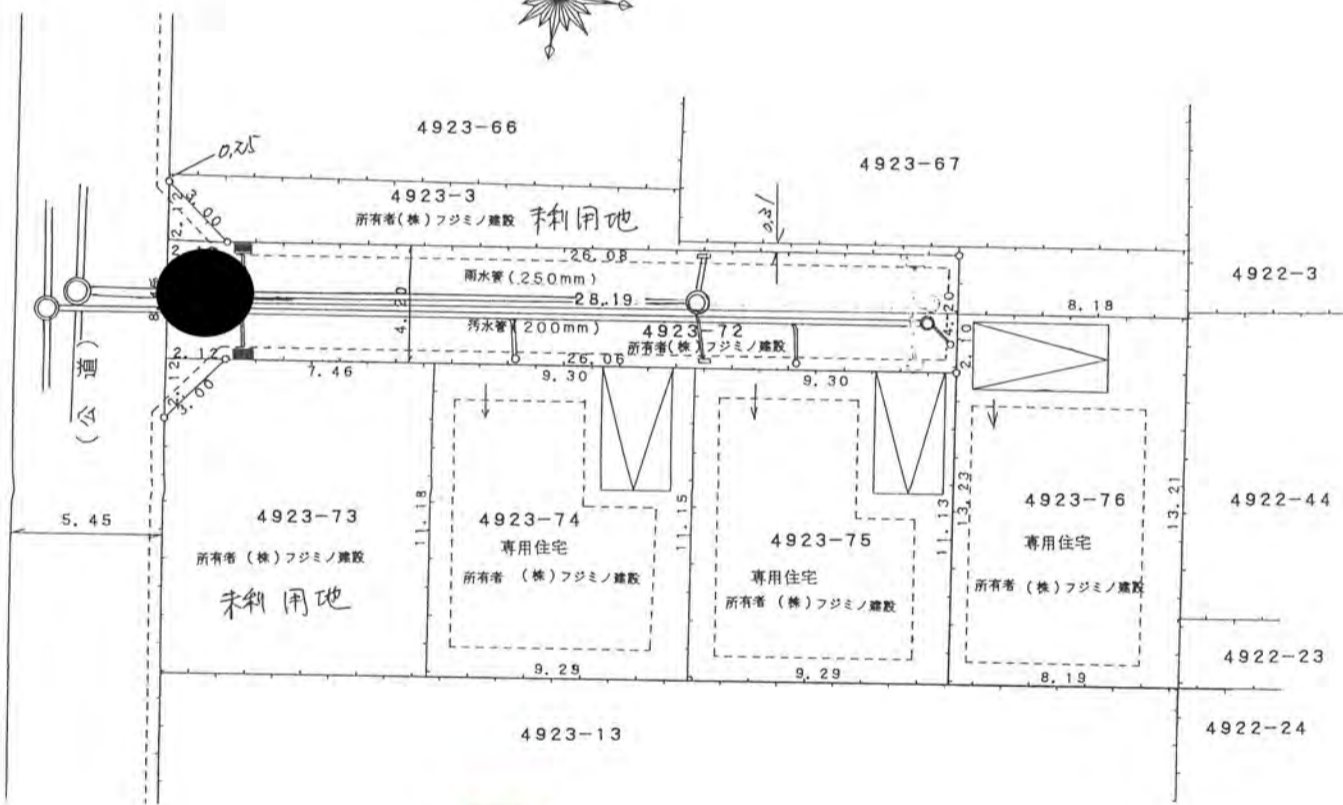
申請に係る土地の地名地番 新座市栄五丁目4923番72

申請に係る道路の幅員、延長及び面積

幅員 4.20メートル・延長 28.19メートル・面積 122.95平方メートル

利用宅地総面積 315.67平方メートル

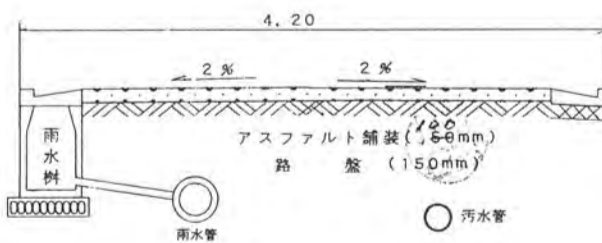
地籍図 S=1/250



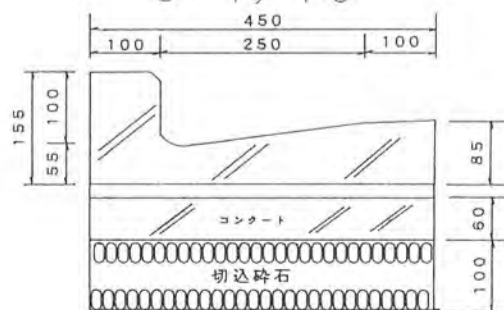
13年8月28日第7号
幅員4.20m 延長28.19m

公図の写し S=1/500

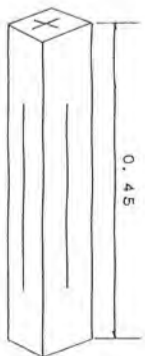
道路標準断面図 S=1/50



L型側溝構造図 S=1/10



境界石構造図 S=1/10



円形人孔構造図 S=1/50

