

縮尺	付近見取図
	地籍図
	構造図
	公図の写し

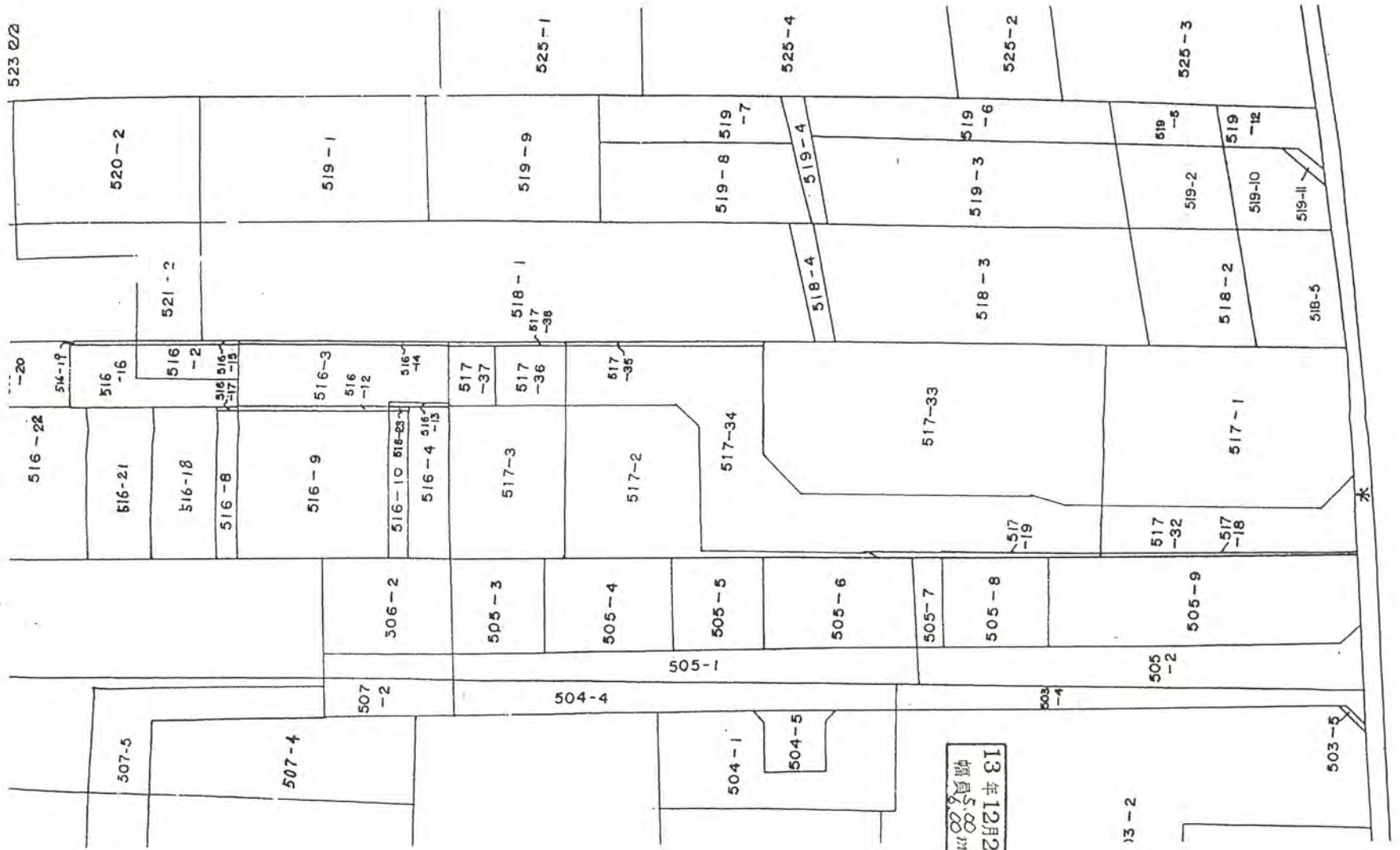
道路位置図 (指定・変更・廃止)

係る土地の地名地番

新座市菅沢一丁目517-32, -34, -36

係る道路の幅員、延長及び面積

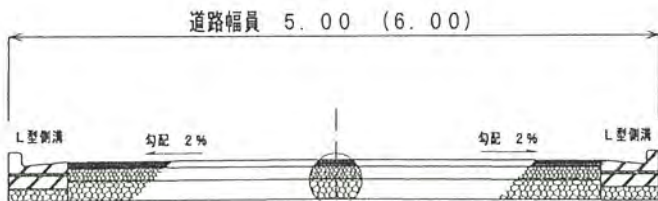
5.00	メートル・延長	34.92	メートル・面積	533.31 (既存)
6.00		69.71		609.04 平方メートル
	総延長	104.63		75.73 (変更)
総面積	0	平方メートル		



公図の写し S=1:500

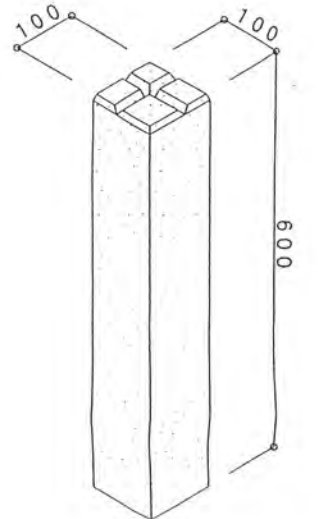
13年12月21日 第9号
幅員5.00m 延長34.92m

変更 (1/2)

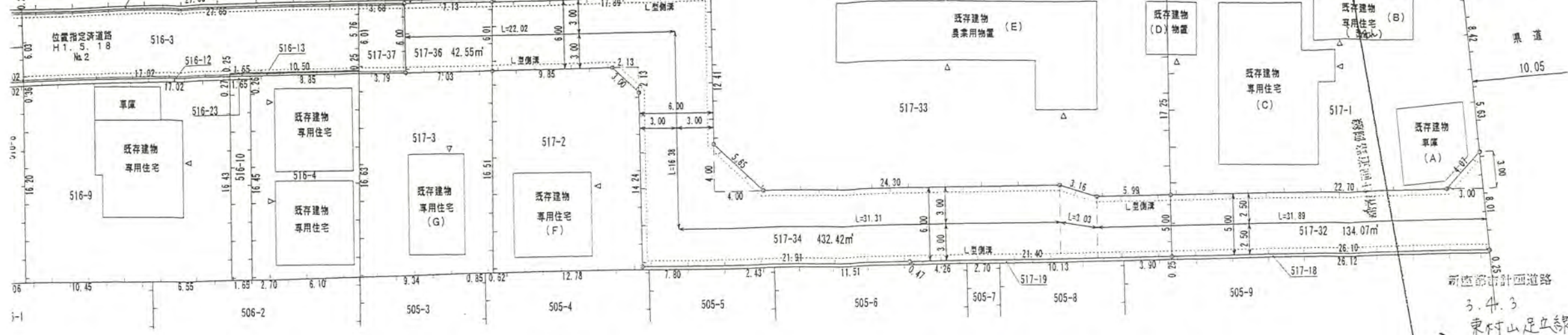


密粒度アスコン 7) 50
粒調砕石 7) 100
切込砕石 7) 150

道路断面図 S=1:50



境界石 S=1:10

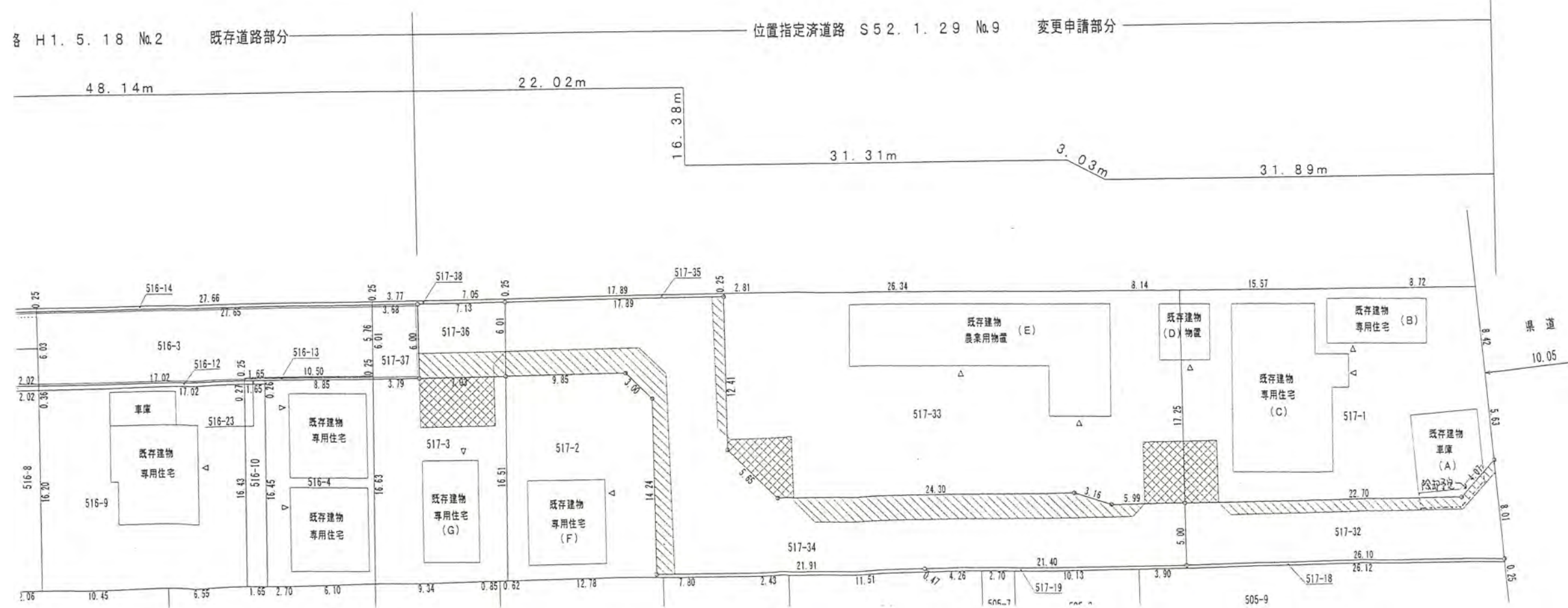


位置指定道路変更申請図 S=1:300

13年12月21日第9号
幅員5.00m 延長34.92m
6.00m 延長64.77m

変更
(2/2)

新設設計画道路
3.4.3
東村山足立線
W=18m



各 H1.5.18 No.2

既存道路部分

位置指定道路 S52.1.29 No.9

変更申請部分

48.14m

22.02m

16.38m

31.31m

3.03m

31.89m

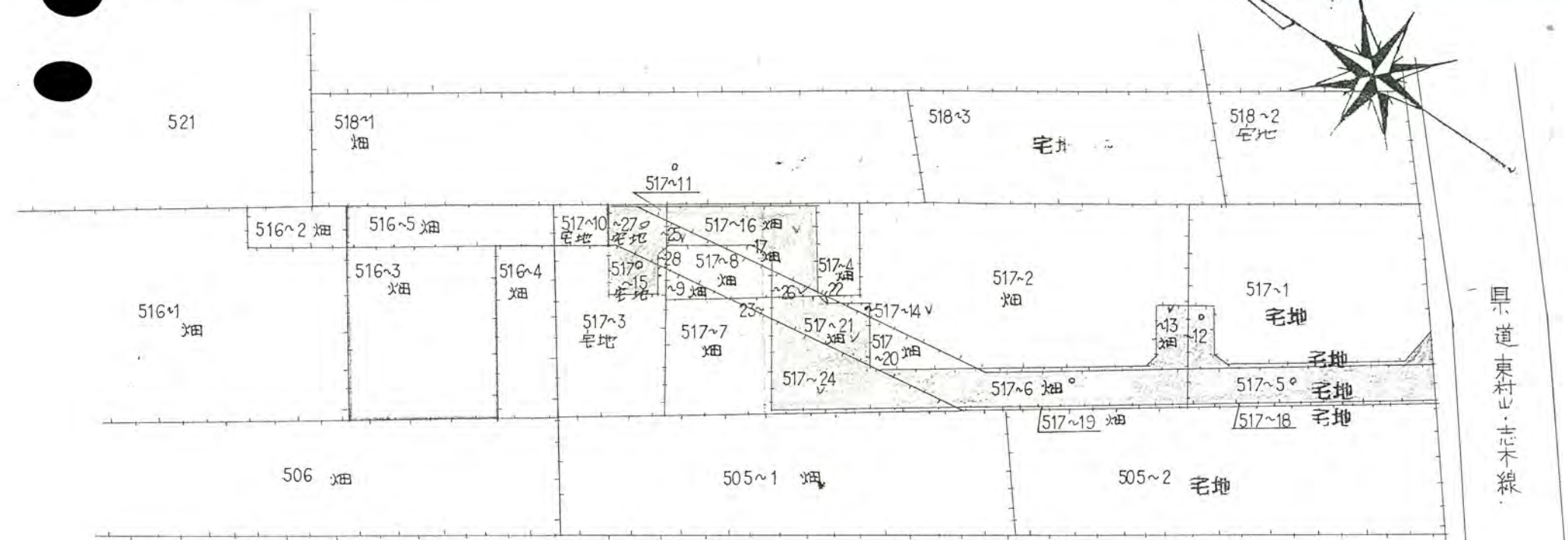
渠
10.05

渠
8.01

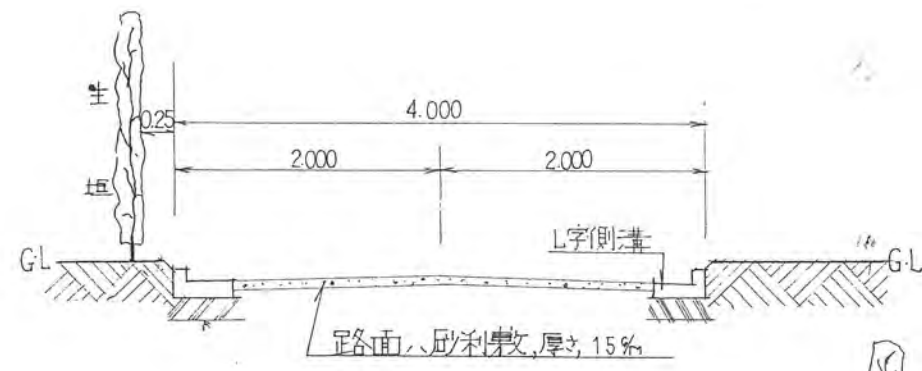
幅員 4.000メートル・延長 106.00メートル・面積 535.31平方メートル

52年1月29日第9号
幅員9.0m 延長106.0m

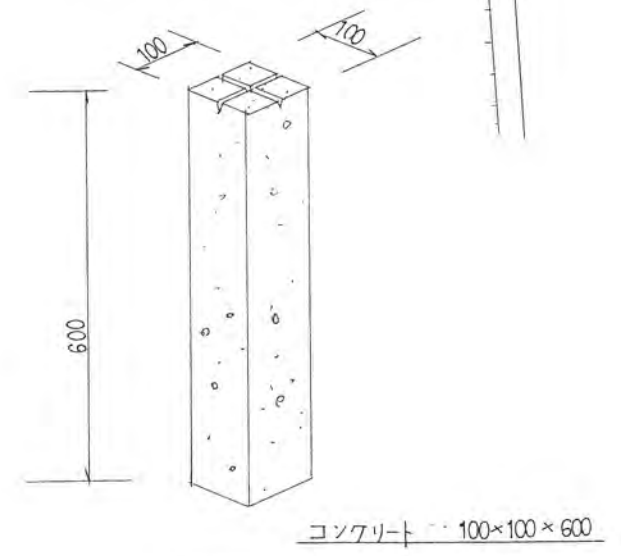
3、利用宅地総面積 443.01 平方メートル



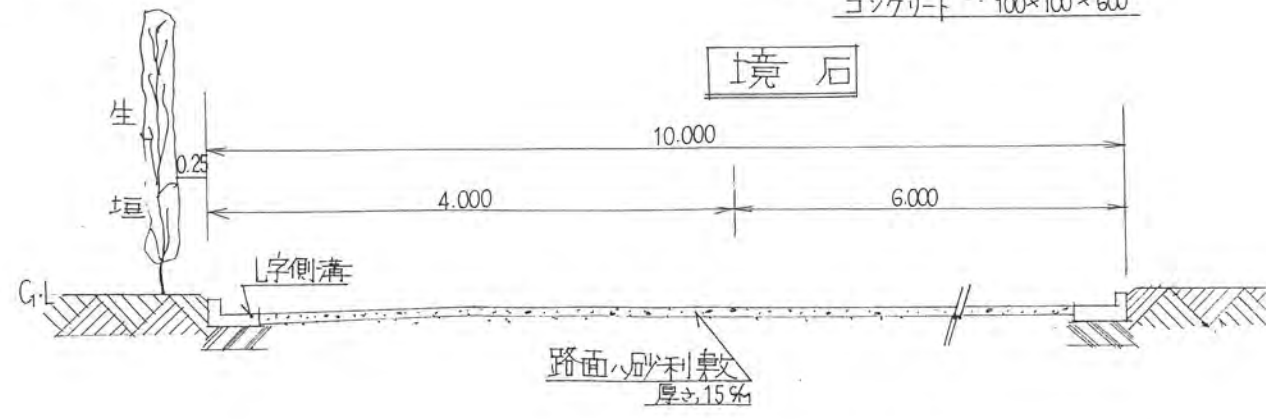
公図の写し S=1:500



道路断面図 1:50



境石



自動車転回広場 1:50