

# 道路位置図 (指定・変更・廃止)

尺	構造図	1/50
	公図の写し	1/500

1/2

14年4月24日第1号  
幅員4.20m 延長8.75m

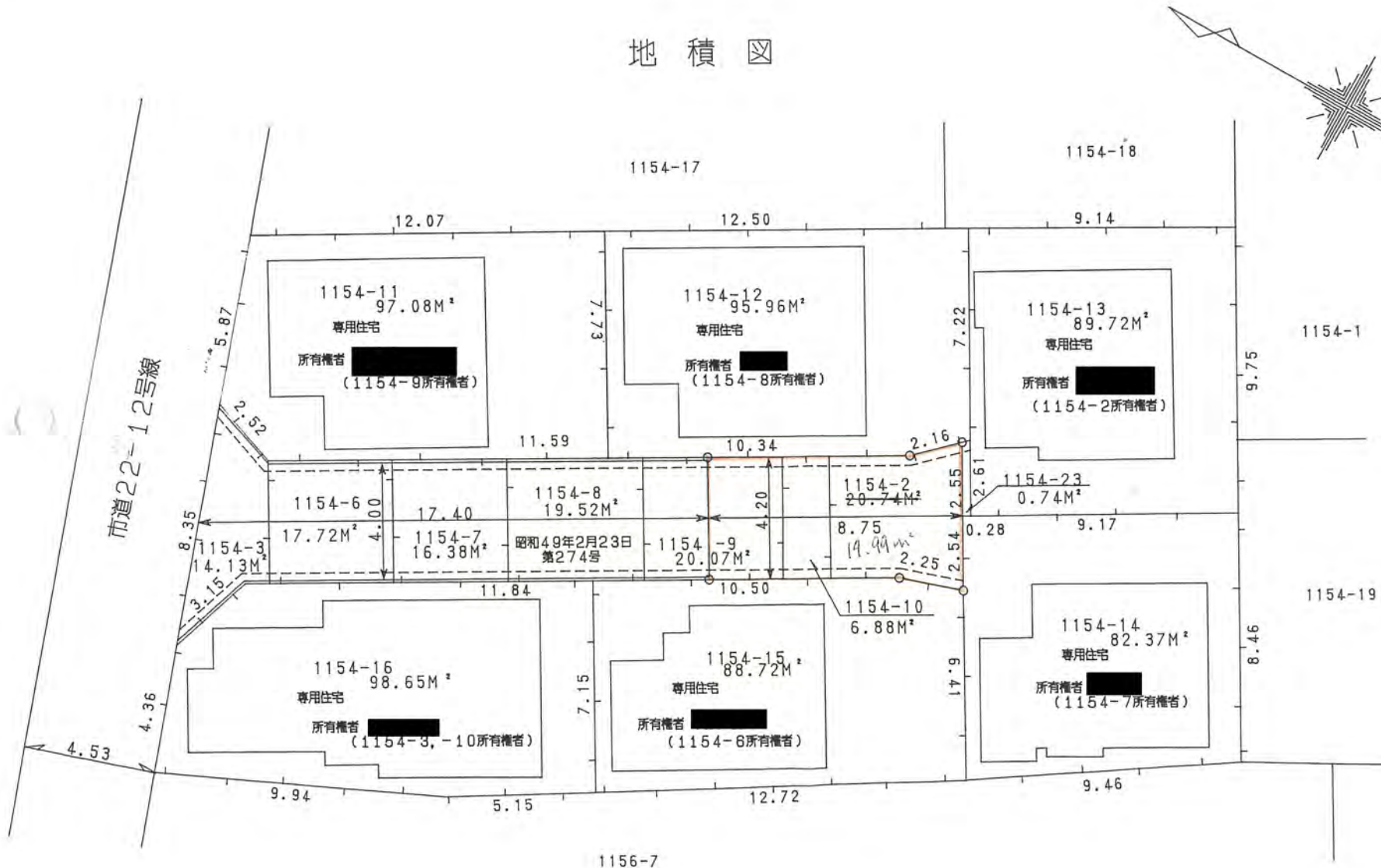
1、申請に係る土地の地名地番 新座市大和田四丁目 1154番9ノ一部 1154番10 1154番2

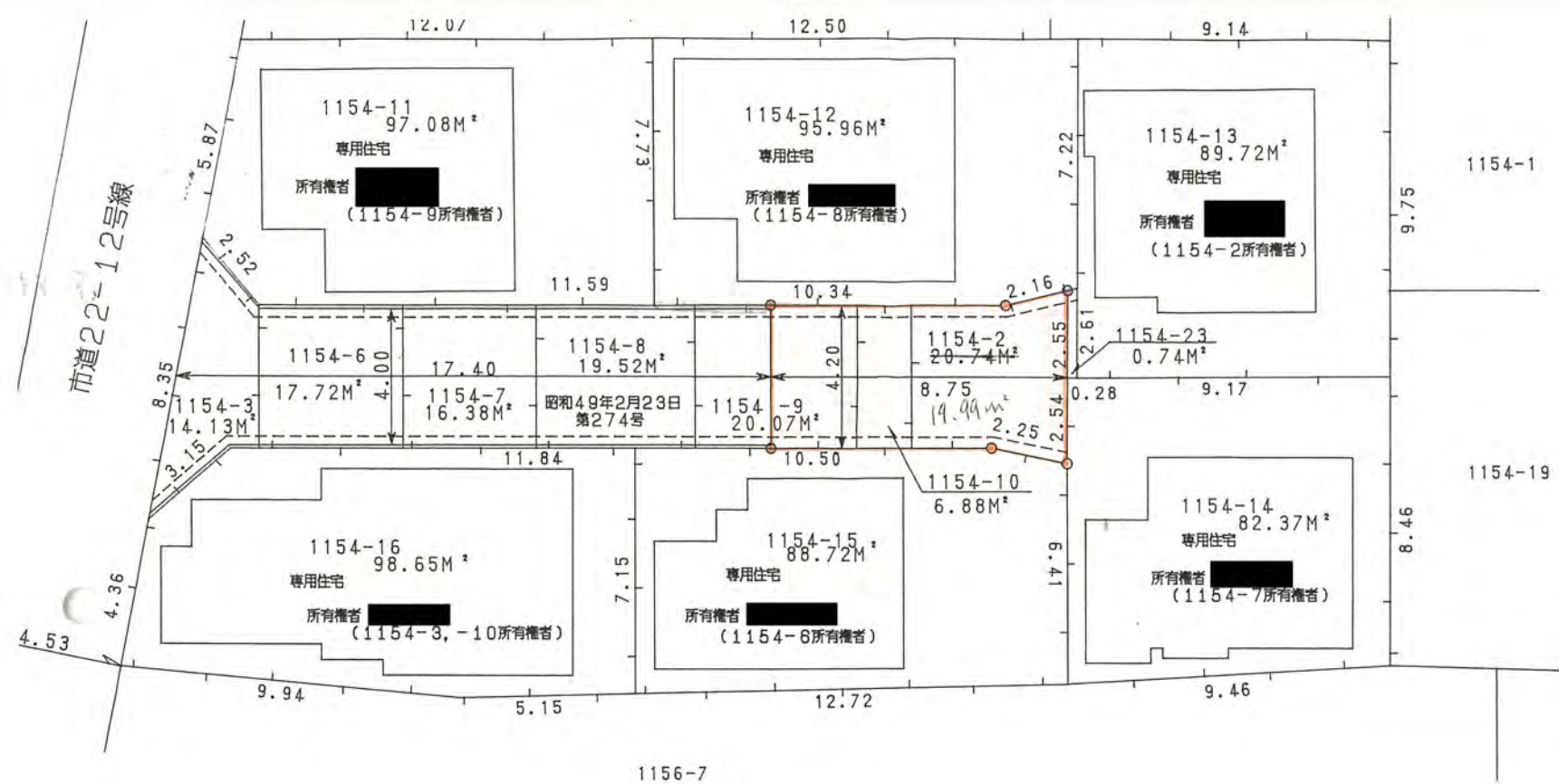
2、申請に係る道路の幅員、延長及び面積

幅員 4.20メートル・延長 8.75メートル・面積 37.69平方メートル  
~5.09

3、利用宅地総面積 172.83平方メートル

地積図

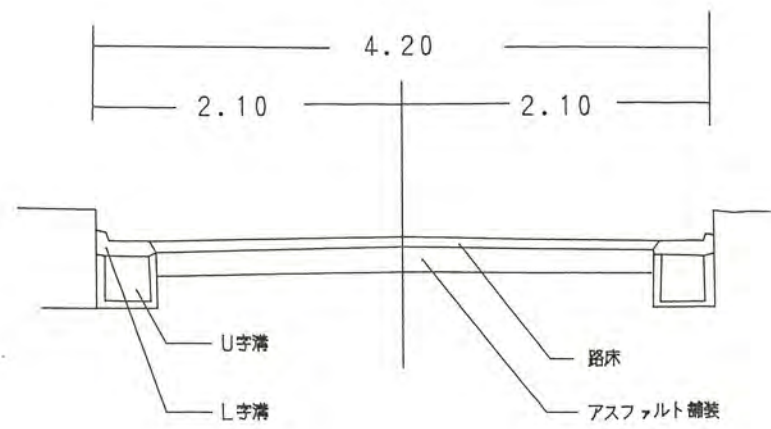




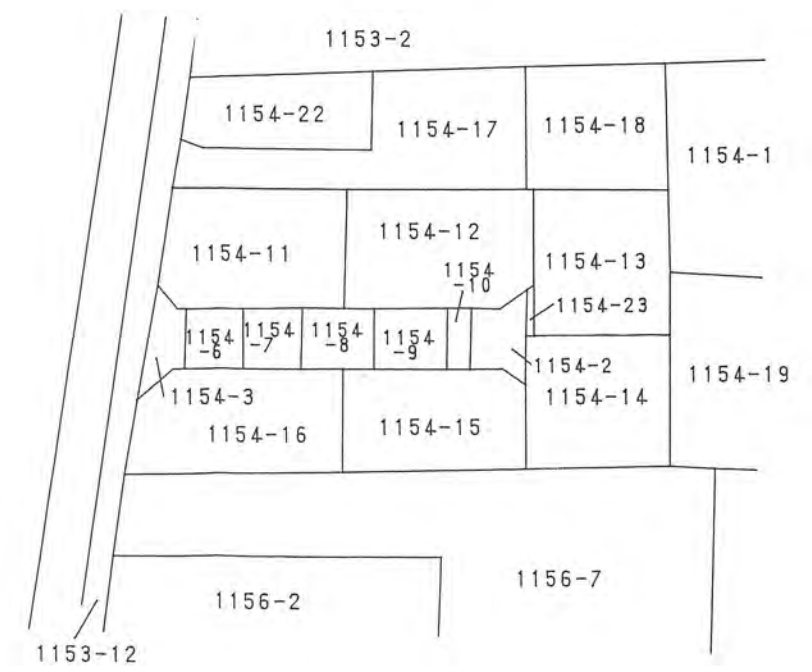
2/2

14年4月24日第1号  
幅員4.20m 延長8.75m

構造図



公図写し



5号訂正