

縮	付近見取図	1/1500
	地籍図	1/250
	構造図	1/40
尺	公図の写し	1/500

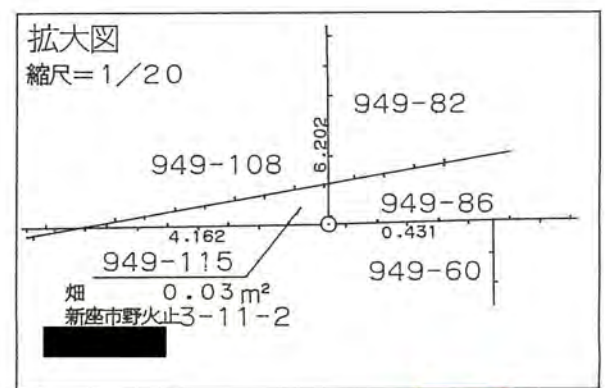
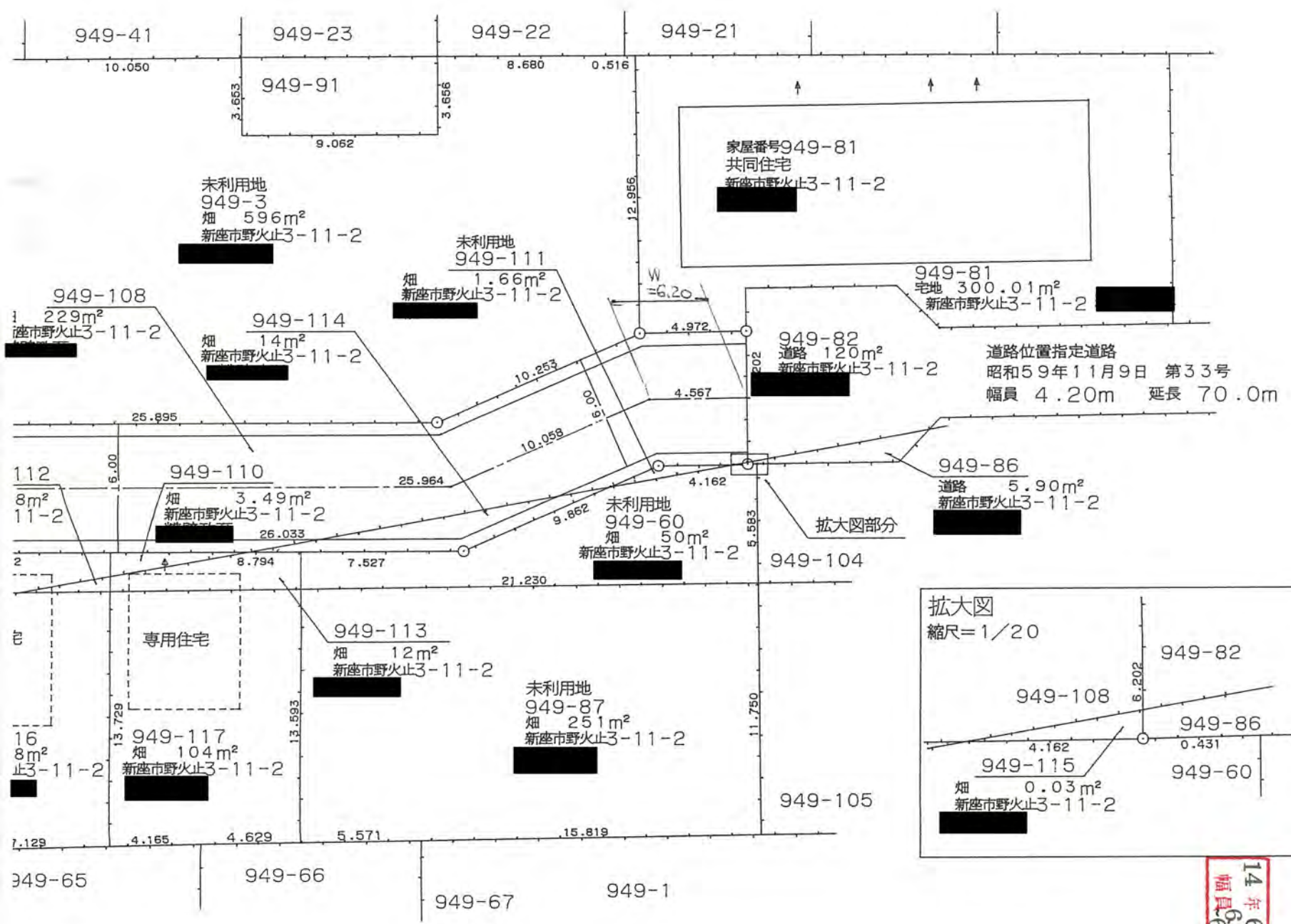
位置図 (指定・変更・廃止)

新座市野火止3丁目949-108, 949-114, 949-115

面積

延長 40.58 メートル・面積 244.51 平方メートル

平方メートル



14年6月18日第3号
幅員6.00m 延長40.58m

2/4

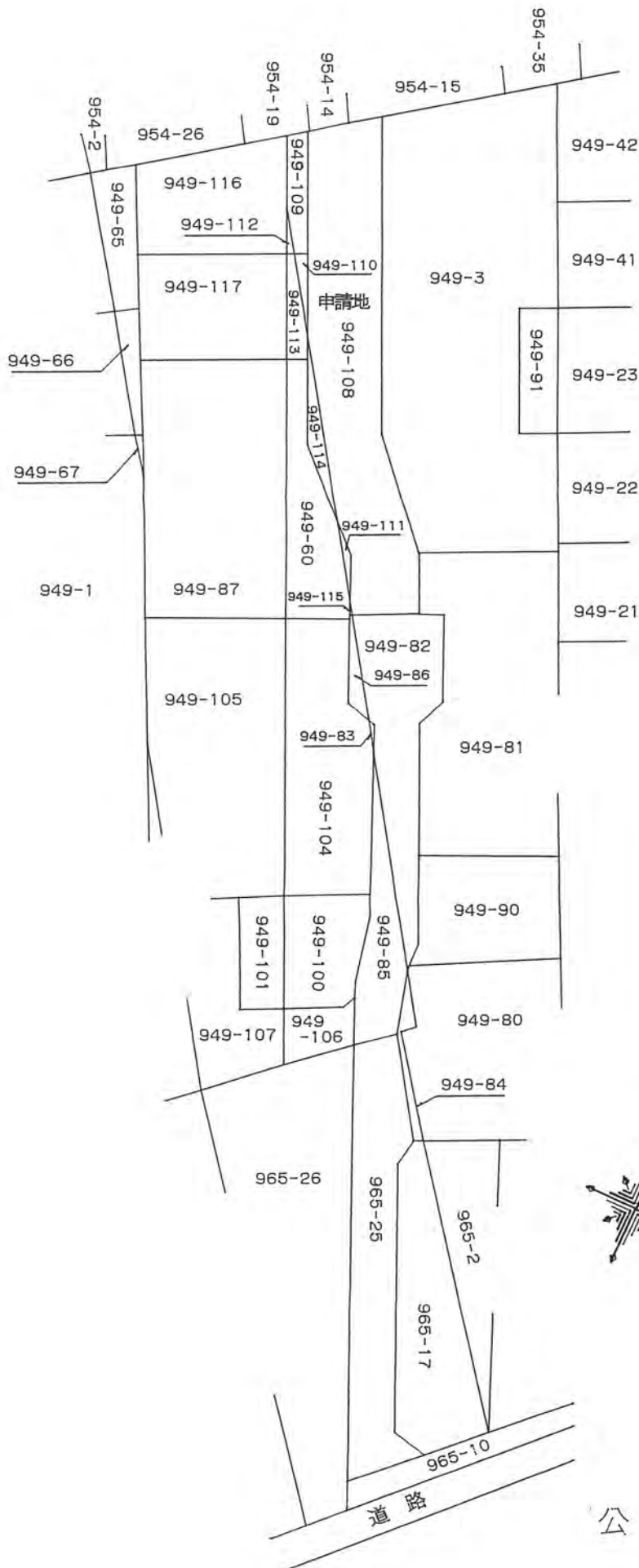
道路位置図 (指定・~~変更~~・廃止)

1、申請に係る土地の地名地番 新座市野火止3丁目949-108, 949-114, 949-113

2、申請に係る道路の幅員、延長及び面積

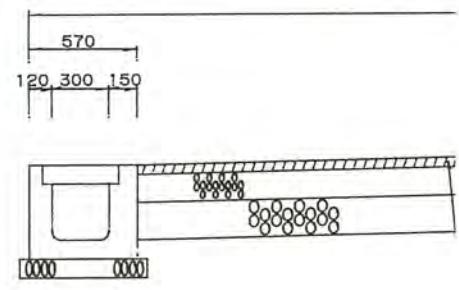
幅員 6.00~6.20 メートル・延長 40.58 メートル・面積 244.51 平方メートル

3、利用宅地総面積 236.30 平方メートル



公 図 写

14年6月18日第3号
 幅員6.00m 延長40.58m
 3/4



置 図 (指定・~~変更~~・~~廃止~~)

縮尺	付近見取図	1/1500
	地籍図	1/250
縮尺	構造図	1/40
	公図の写し	1/500

告示
告示
指
承
者
備
図面
測量

(凡
方
道
路
へ
(
主
井
生
予
(
既
(
敷
地
市
(注

1
2
3
4
5

14年6月18日第3号
幅員6.00m延長40.58m

市野火止3丁目949-108, 949-114, 949-115

40.58 メートル・面積 244.51 平方メートル

メートル



- 949-42
- 949-41
- 949-23
- 949-22
- 949-21

