

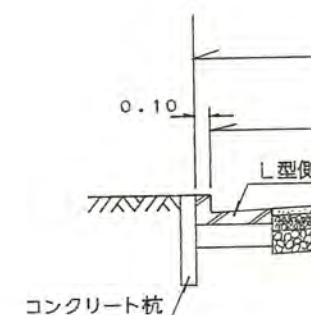
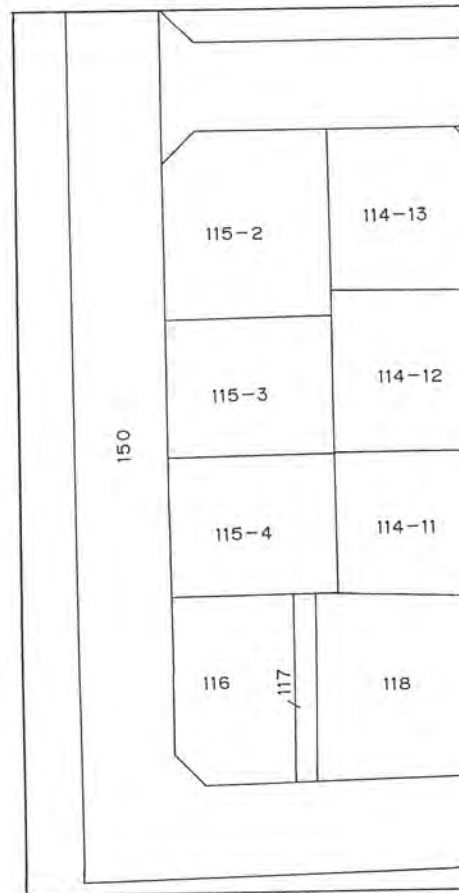
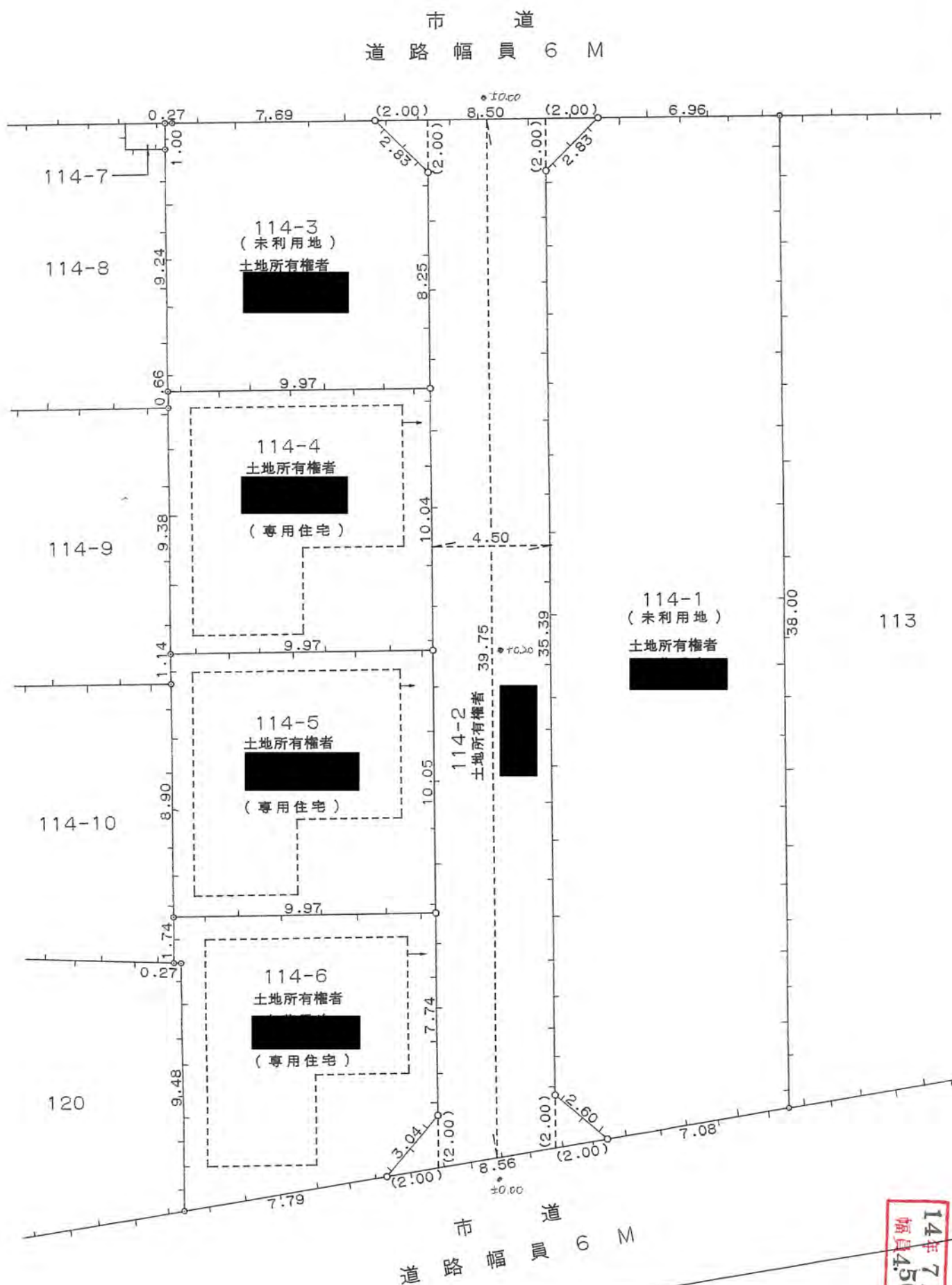
1、申請に係る土地の地名地番 新座市野火止八丁目114番2

2、申請に係る道路の幅員、延長及び面積

幅員 4.50メートル・延長 39.75メートル・面積 186.72平方メートル

3、利用宅地総面積 300.20平方メートル
(486.92)

地籍図



14年7月26日第6号
幅員4.50m 延長39.75m

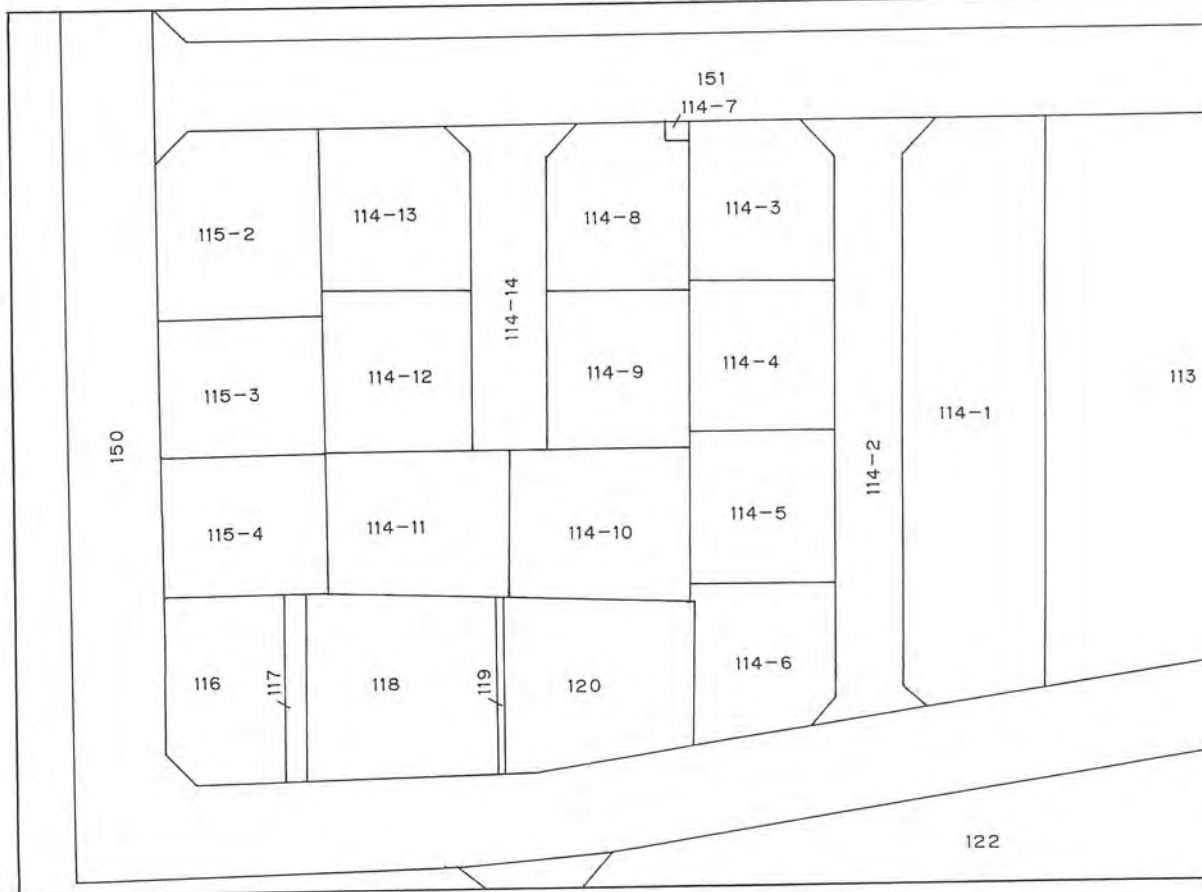
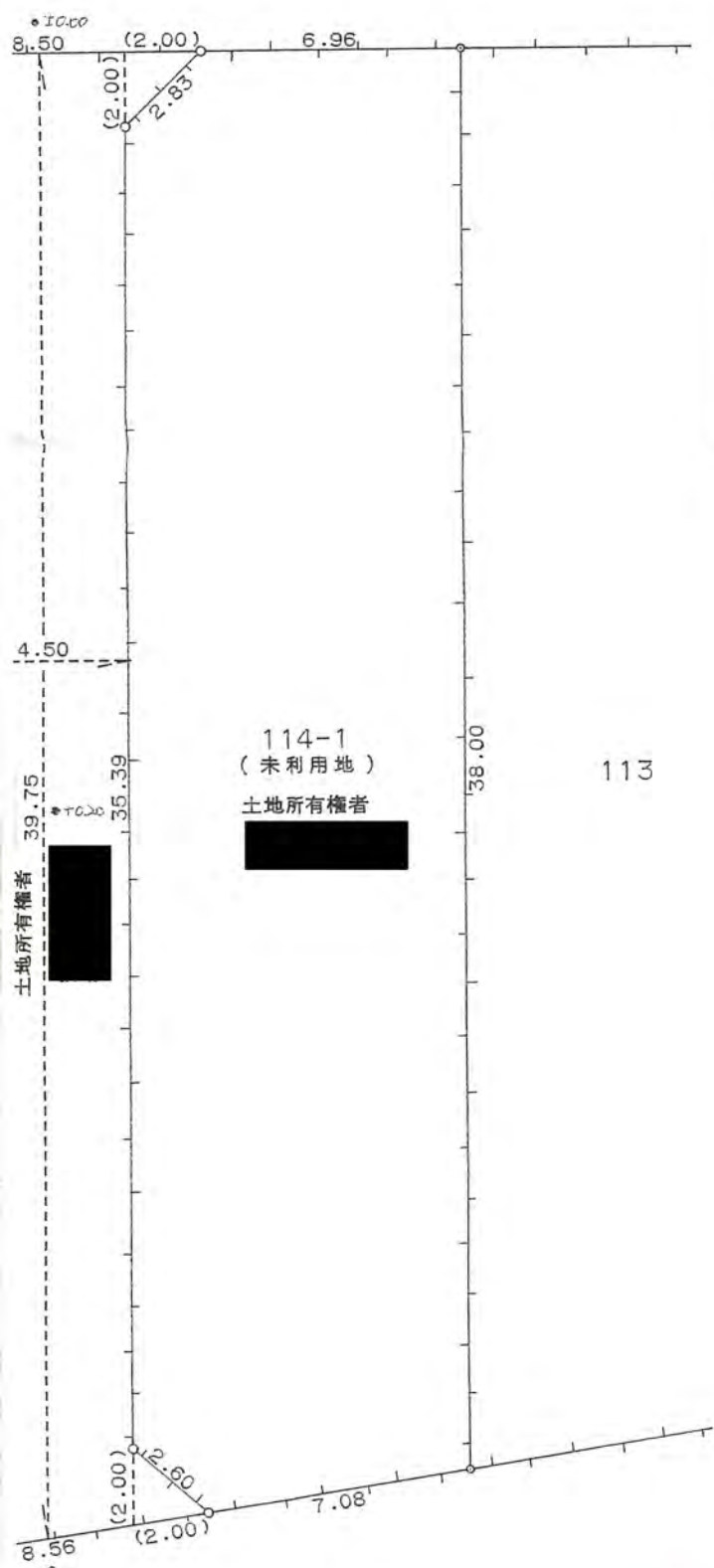
び面積

・延長 39.75 メートル・面積 186.72 平方メートル

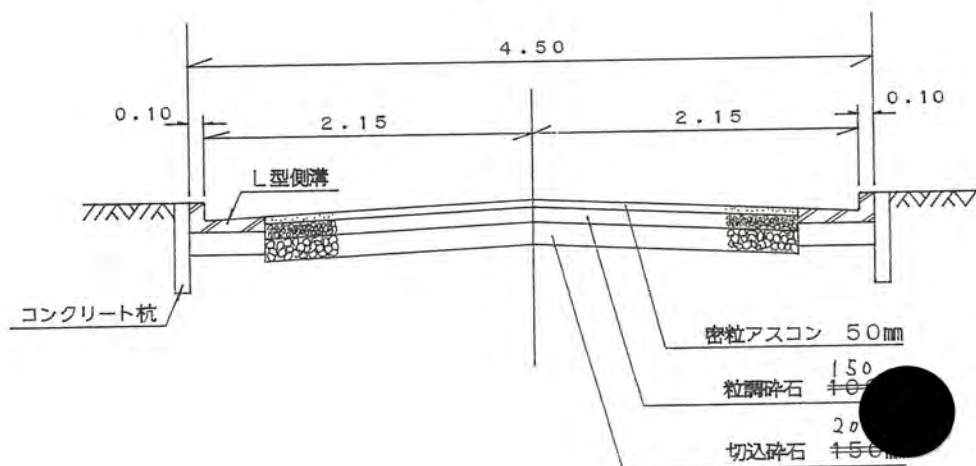
公図の写し

平方メートル

道
幅員 6 M



構造図



道
幅員 6 M

14年7月26日第6号
幅員4.50m 延長39.75m