

縮	付近見取図
尺	地籍図
	構造図
	公図の写し

道路位置図 (指定・変更・廃止)

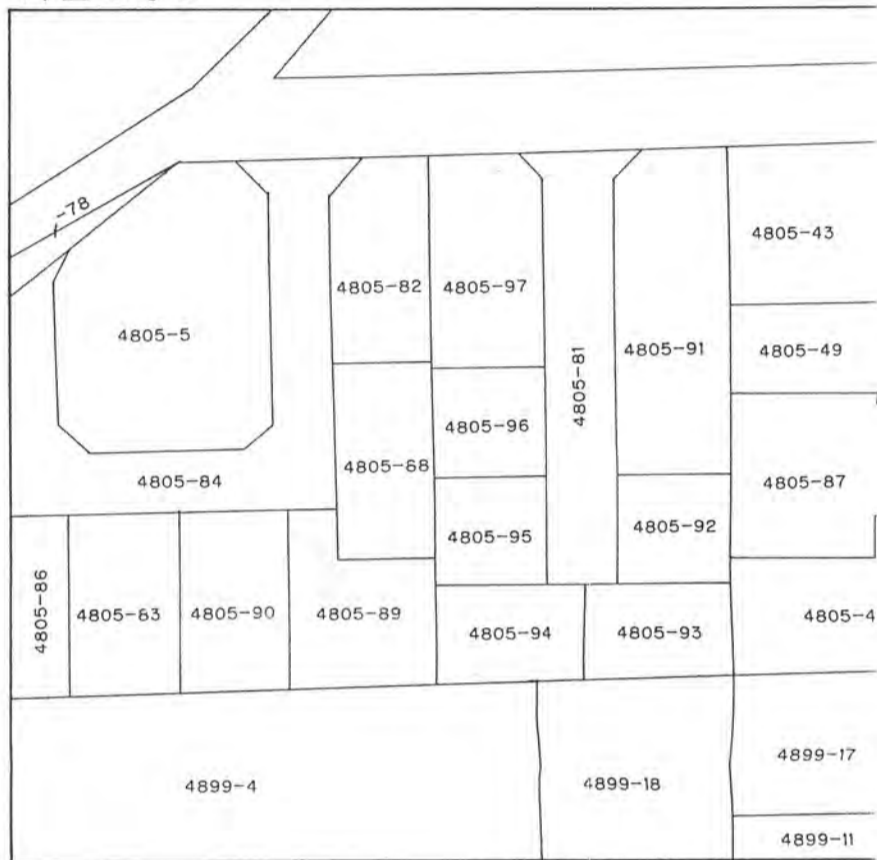
に係る土地の地名地番 新座市栄五丁目4805-81

に係る道路の幅員、延長及び面積

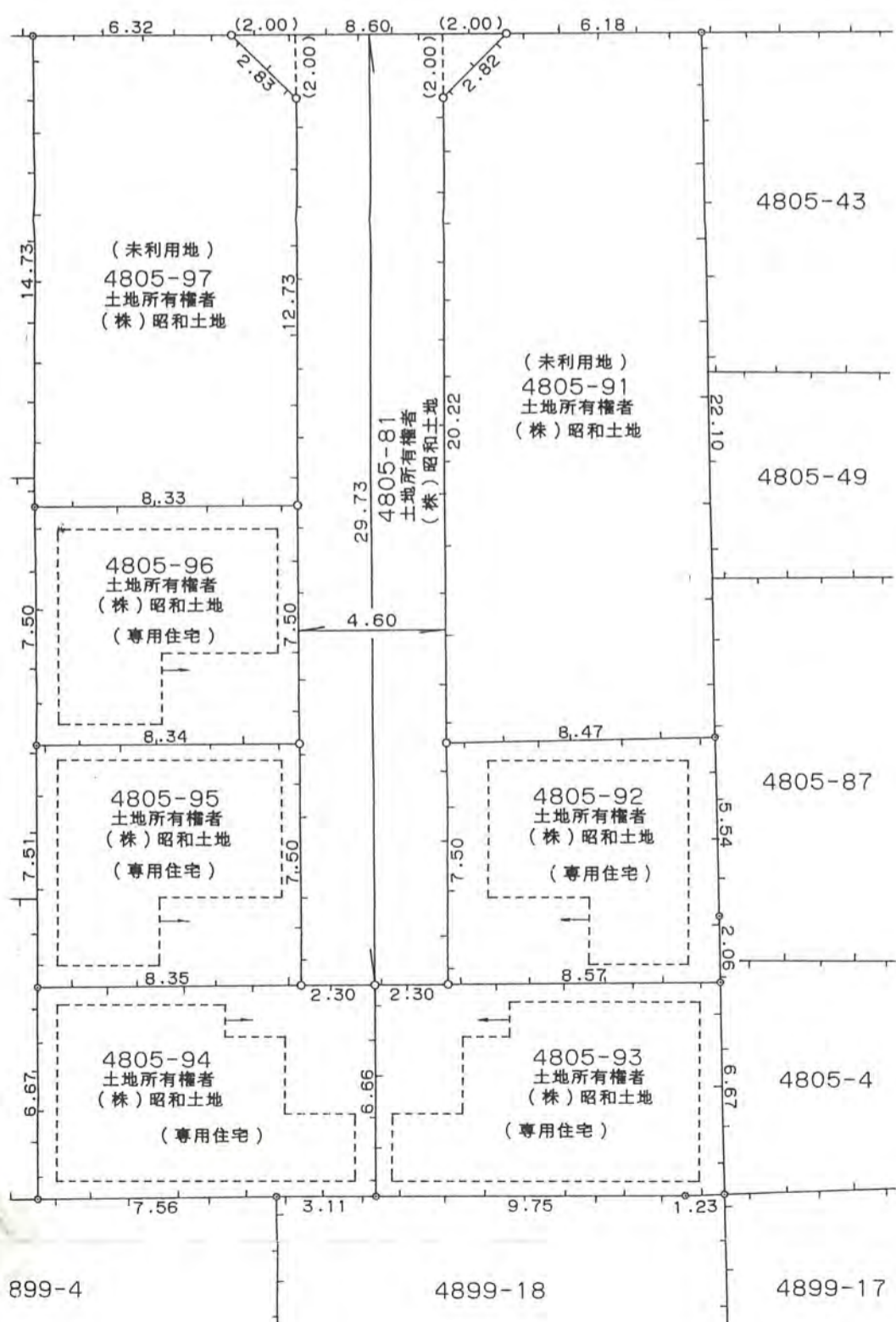
4.60メートル・延長 29.73メートル・面積 140.79平方メートル

宅地総面積 (474.22) 平方メートル
333.43

公図の写し



市道
幅員 5.45 M



14年2月4日第11号
幅員4.60m 延長29.73m

構造図

