

道路位置図 (指定・変更・廃止)

縮尺	付近見取図	
	地籍図	1/250
縮尺	構造図	1/50
	公図の写し	1/500

1、申請に係る土地の地名地番 新座市畑中一丁目6283番8

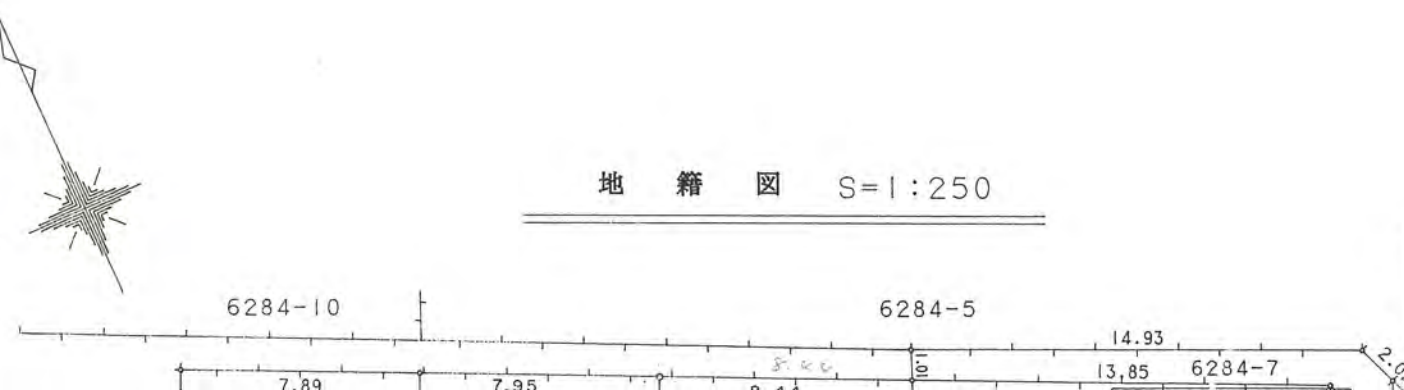
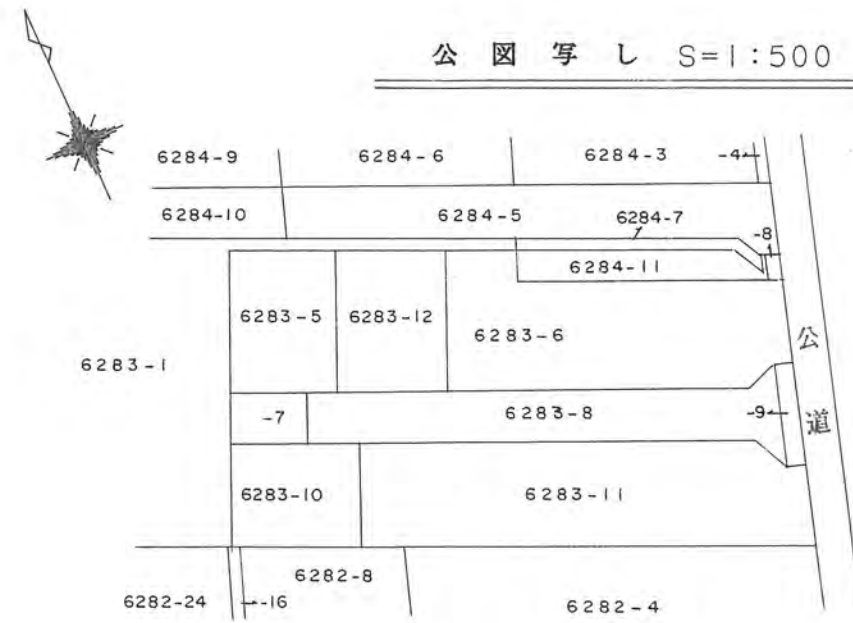
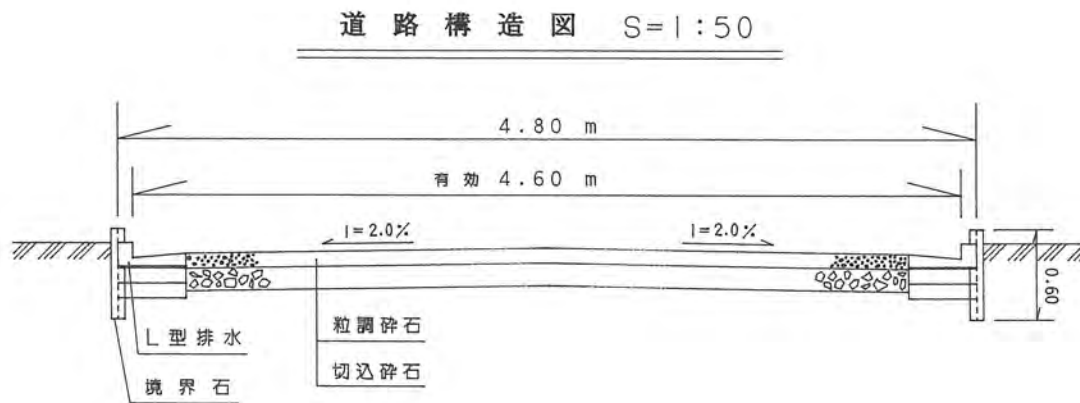
2、申請に係る道路の幅員、延長及び面積

幅員 4.80メートル・延長 34.99メートル・面積 172.62平方メートル

3、利用宅地総面積 308.38平方メートル

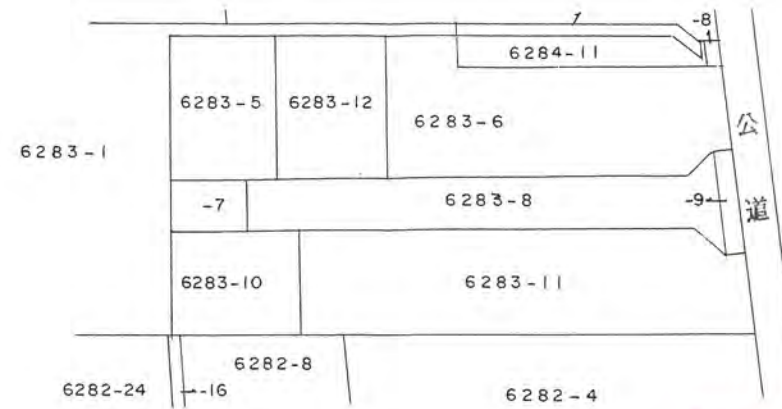
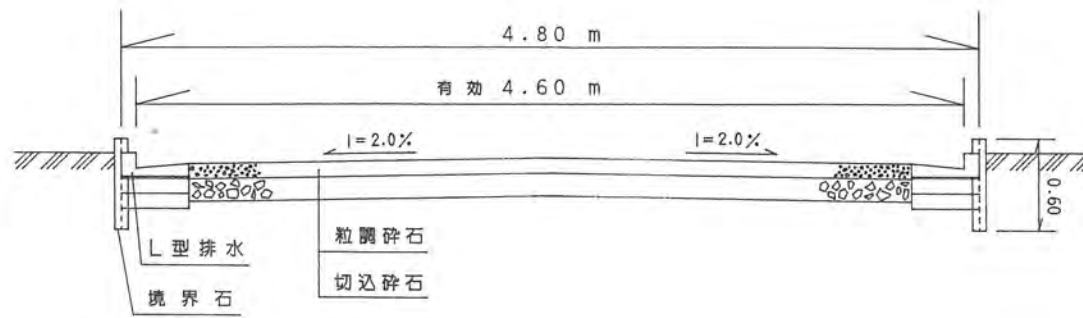
14年12月27日第11号
幅員4.80m 延長34.99m

1/2



告示年
告示
指定
承
諾
者
備
図面作
測量

(凡
方
道
路
へ
(構

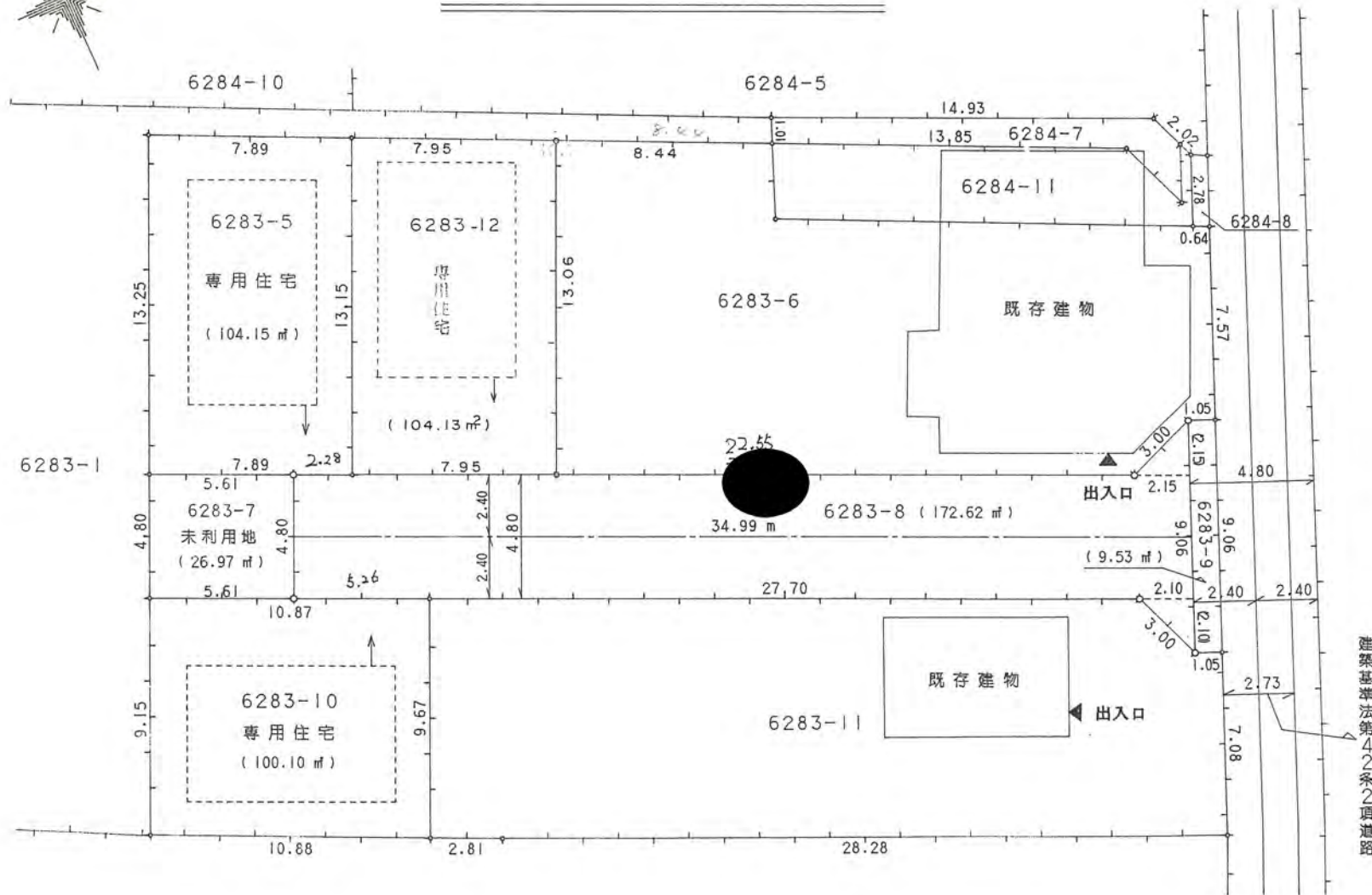


14年12月27日第11号
幅員4.80m 延長34.99m

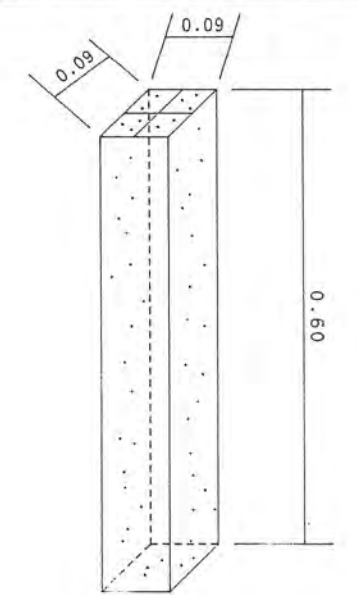
2



地籍図 S=1:250



境界石詳細図 S=1:10



6
者
備
図面作
測量
(凡
方
道路
へ
(構
主
井
生
予
定
用
既
存
敷
地
市
(注
1.
2.
3.
4.
5.
6.
7.
8.