

道路位置図 (指定・変更・廃止)

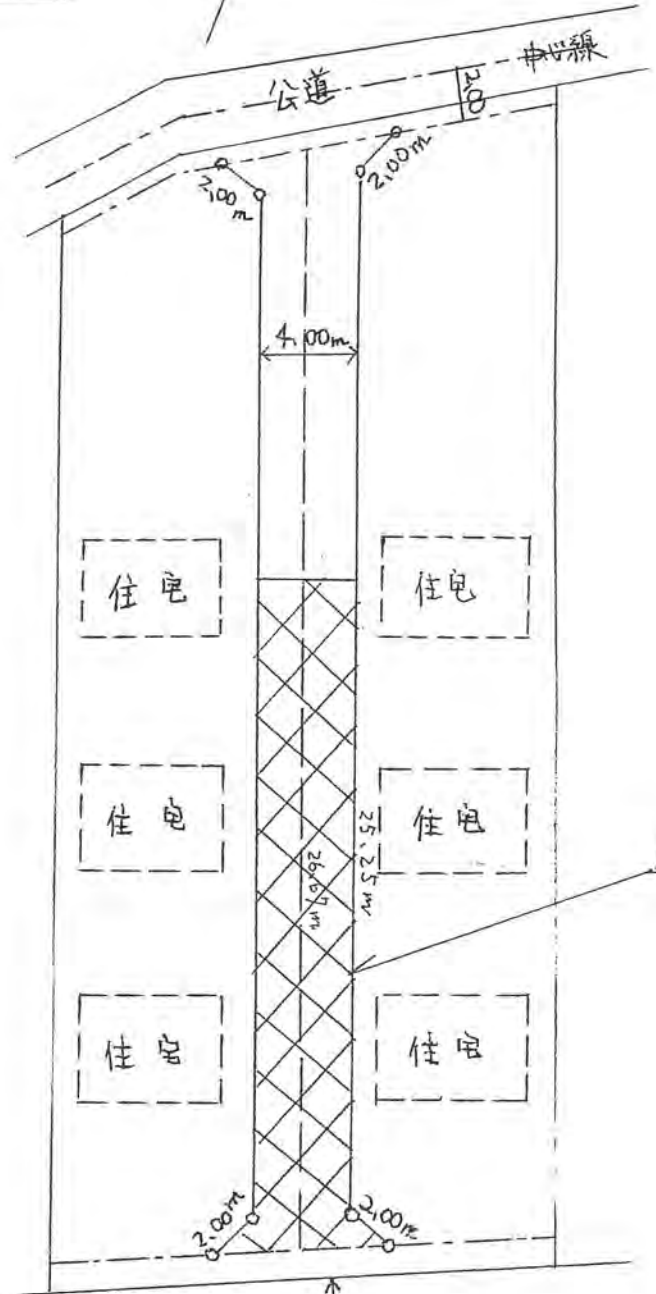
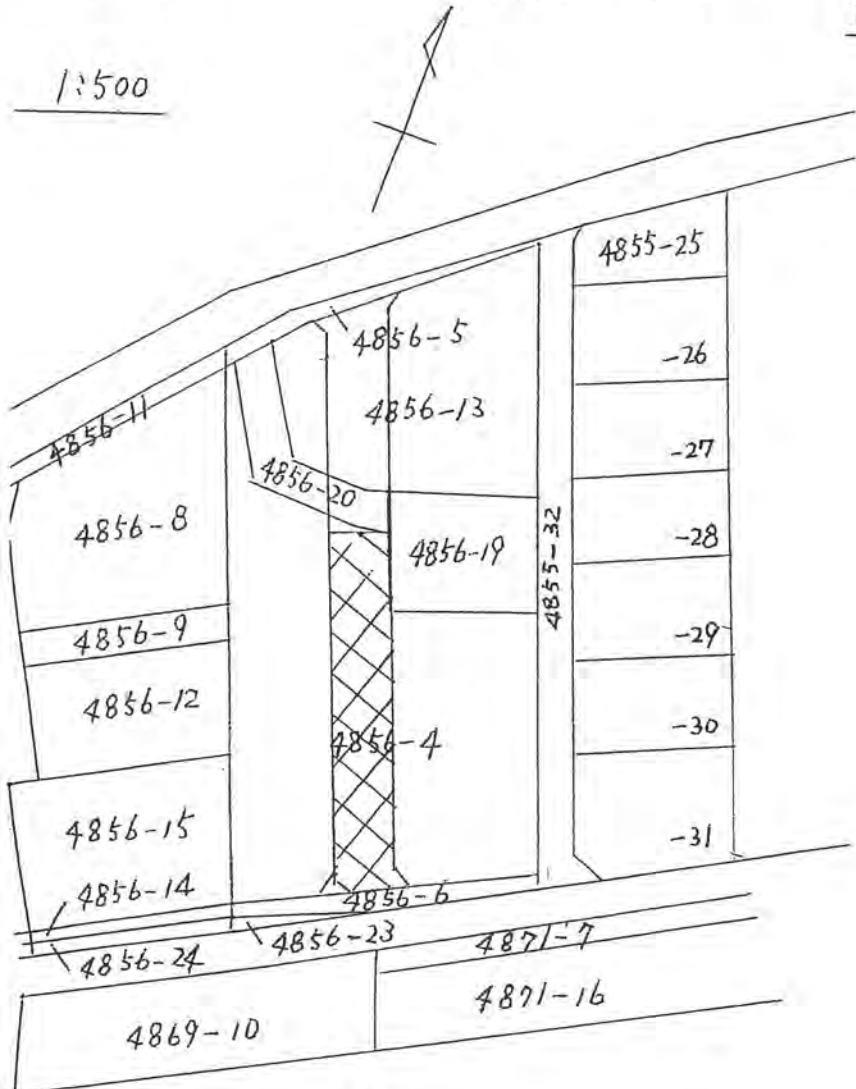
係る土地の地名地番 埼玉県新座市栄2丁目4856-4

係る道路の幅員、延長及び面積

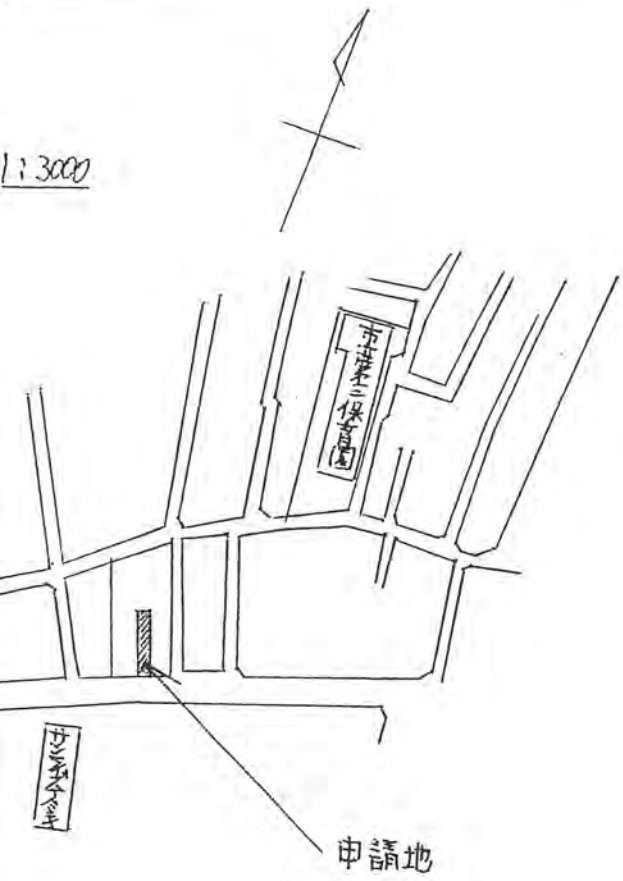
4.00メートル・延長 26.67メートル・面積 108.67平方メートル

地総面積 平方メートル

地籍図 1:300



廃止予定箇所



道路構造図 1:50

4,000

一部廃止
14年6月13日第87号
幅員4.00m・延長26.67m
(昭和43年2月21日No.870一部廃止)

43 2/21 87

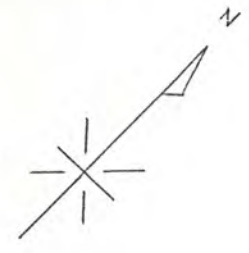
道路位置指定申請図

道路となる土地の地名地番 埼玉県北足尾郡新座町大字片山号沢 4856-4

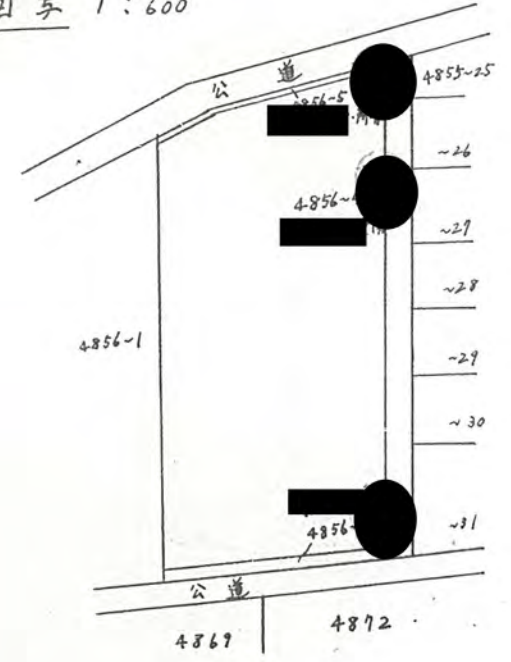
幅員 4.00 メートル ・ 延長 44.00 メートル ・ 自動車廻転広場 平方メートル

縮尺	地籍図	1/300
	付近見取図	1/3000
尺	構造図	1/30
	公図写	1/600

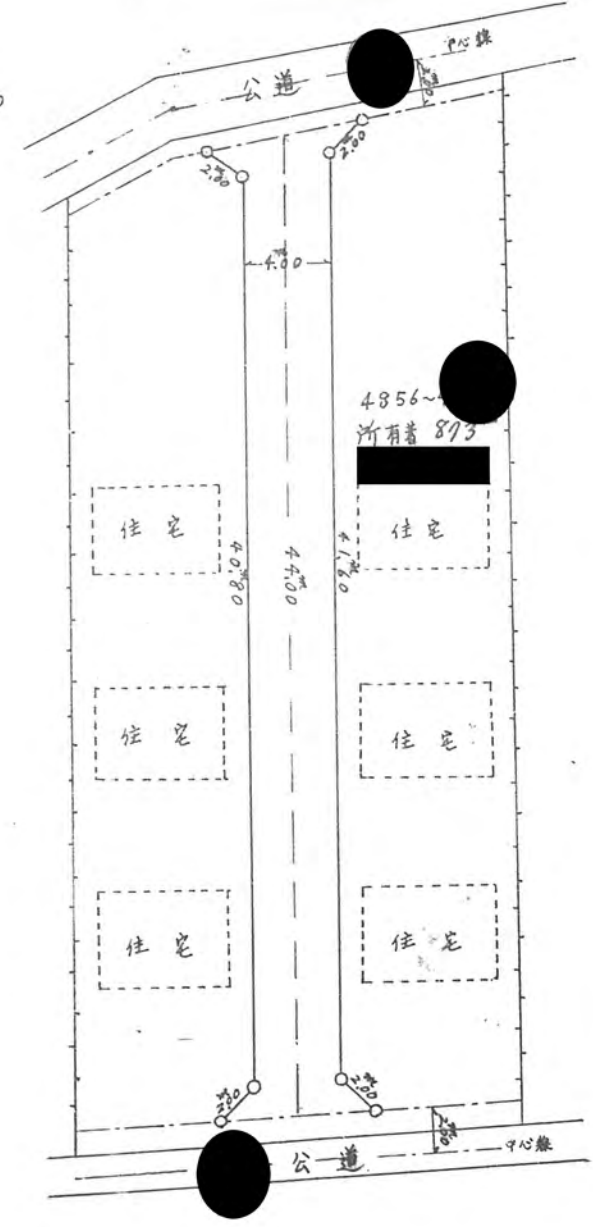
43年2月21日第87号
 幅員4.0m 延長44.0m
 一部廃止あり H14.6.13



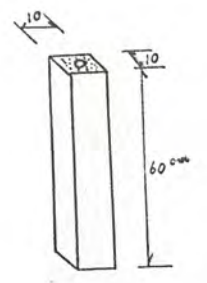
公図写 1:600



地籍図 1:300



標杭の図 1:20



道路断面図 1:30

