

# 道路位置図 (指定・変更・廃止)

尺	併 担 図	1/500	1/200
	公図の写し	1	500

15年8月20日第5号  
幅員4.20m 延長28.29m

1/2

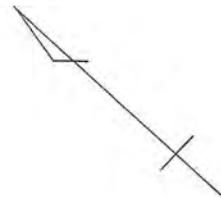
申請に係る土地の地名地番 新座市大和田1丁目1060-4, -7, 1064-5, -9, -10

申請に係る道路の幅員、延長及び面積

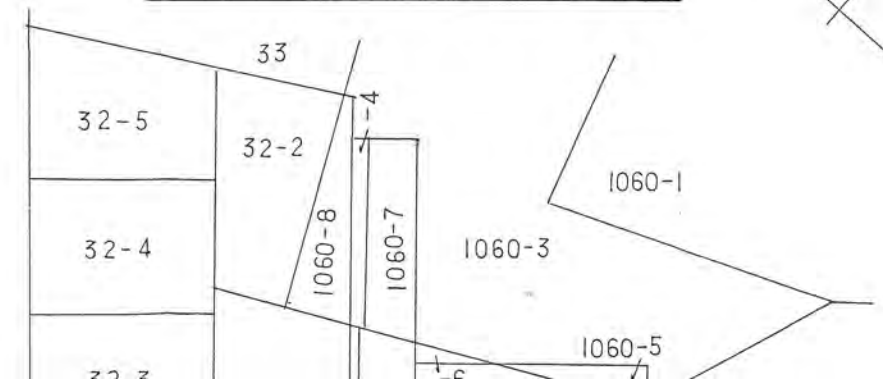
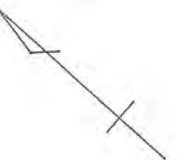
幅員 4.20メートル・延長 28.29メートル・面積 123.47平方メートル

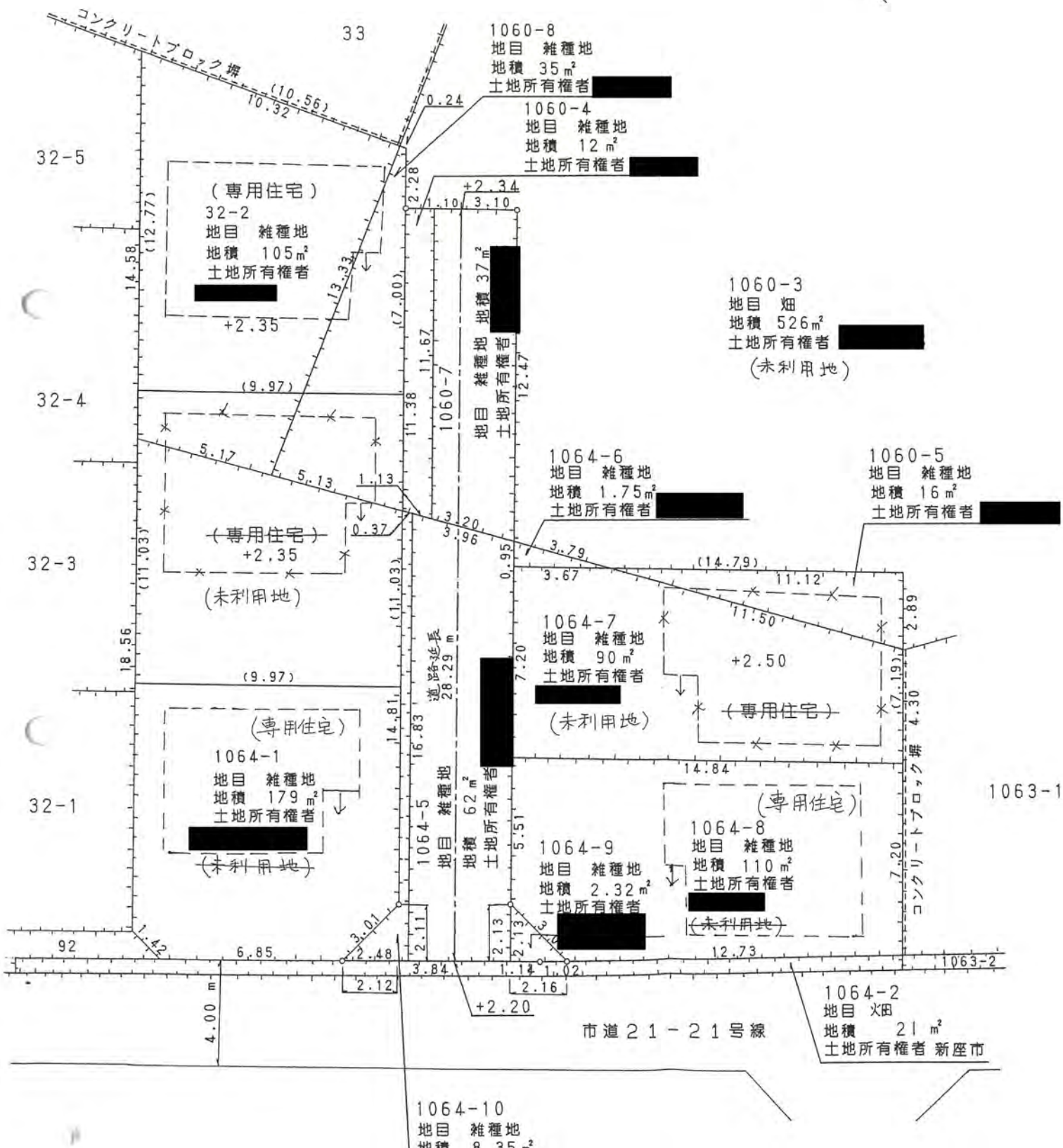
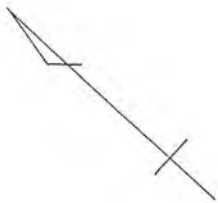
利用宅地総面積 ~~326.88~~ 318.58 平方メートル

地籍図 S=1/200

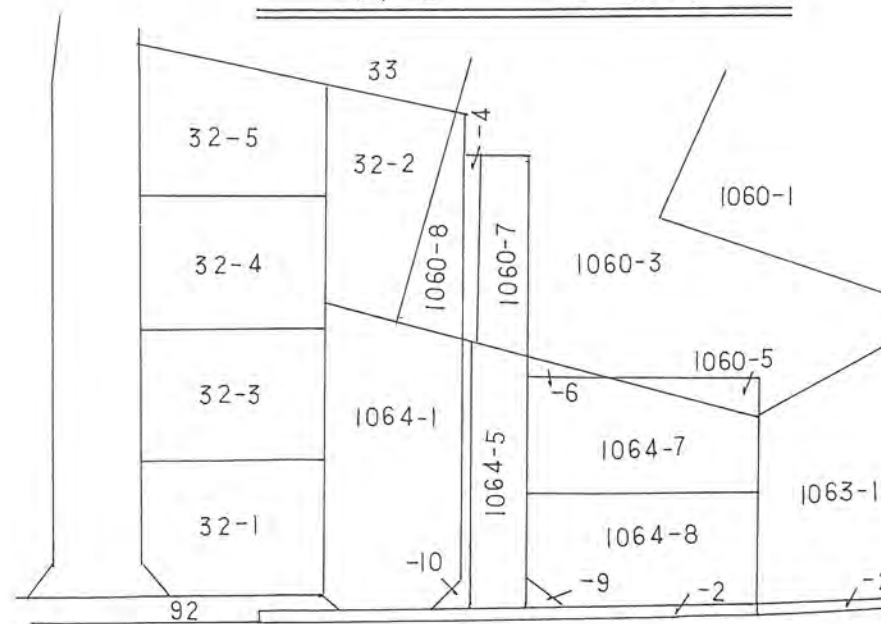


公図 S=1/500



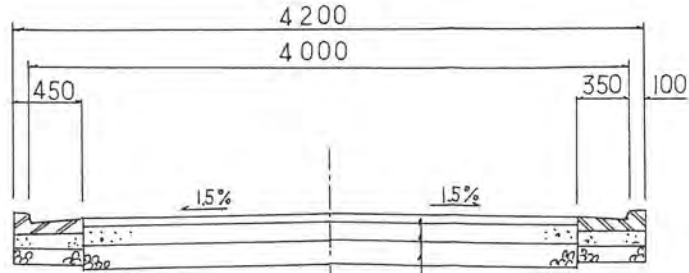


15年8月20日第5号  
幅員4.20m 延長28.29m



道路横断面図 S=1/50

境界石 S=1/2



密粒度アスコン 5 cm  
粒調砕石 10 cm  
切込砕石 15 cm

