

# 道路位置図 (指定・変更・廃止)

縮尺	付近見取図	
	地籍図	
	構造図	
	公図の写し	

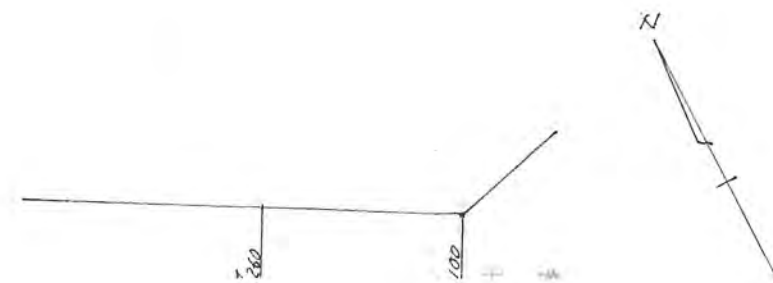
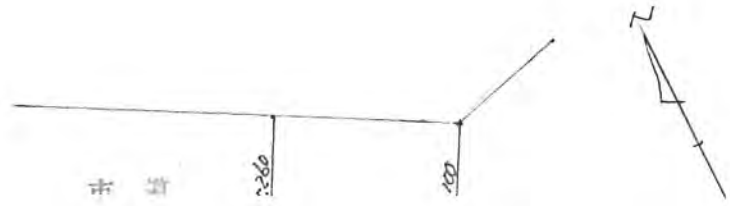
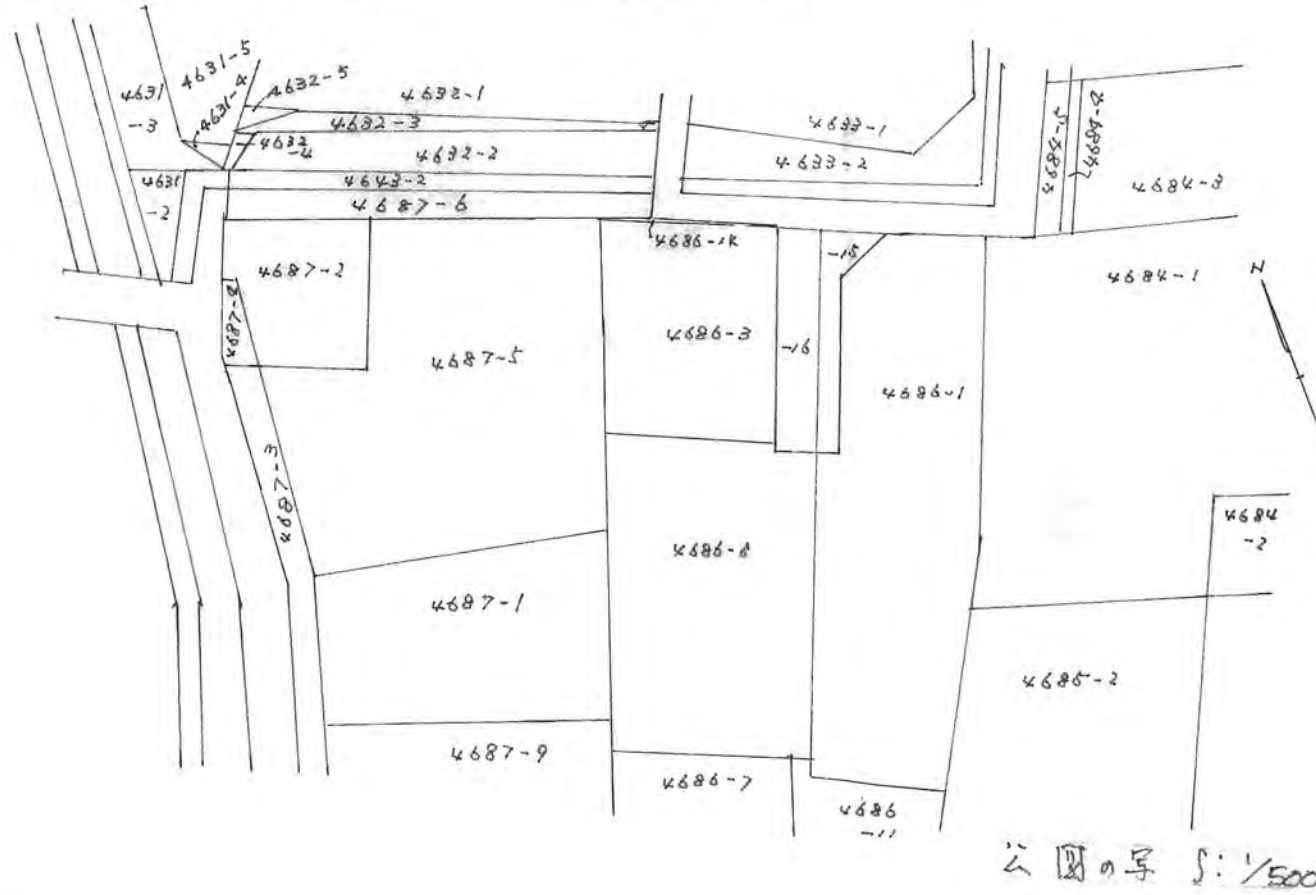
**<変更>**  
 15年3月20日第464号  
 幅員4.00m 延長14.50m

1、申請に係る土地の地名地番 新座市馬場三丁目 4686-15, -16

2、申請に係る道路の幅員、延長及び面積

幅員 4.00 メートル・延長 14.50 メートル・面積 62.46 平方メートル

3、利用宅地総面積 240.39 平方メートル

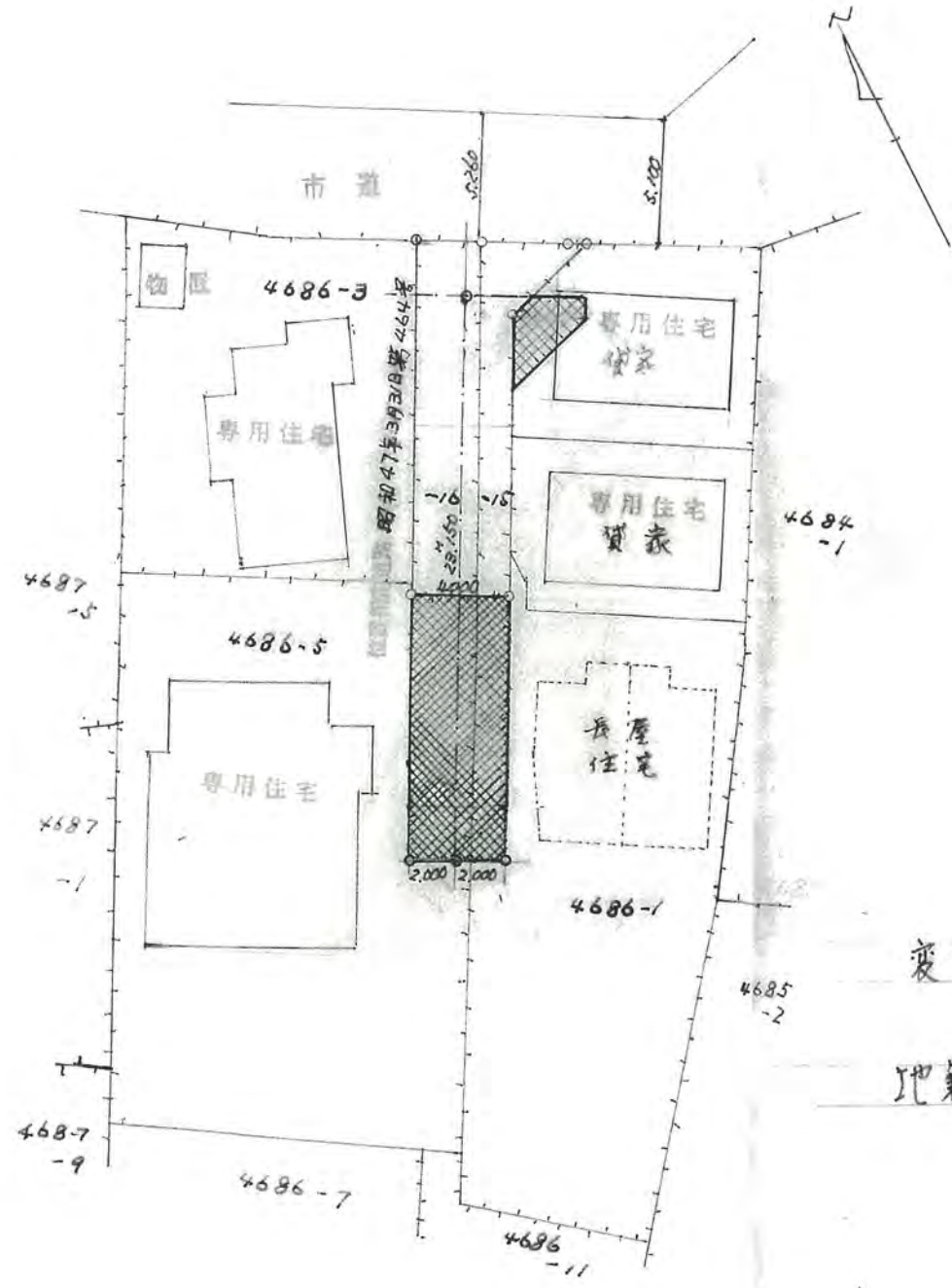
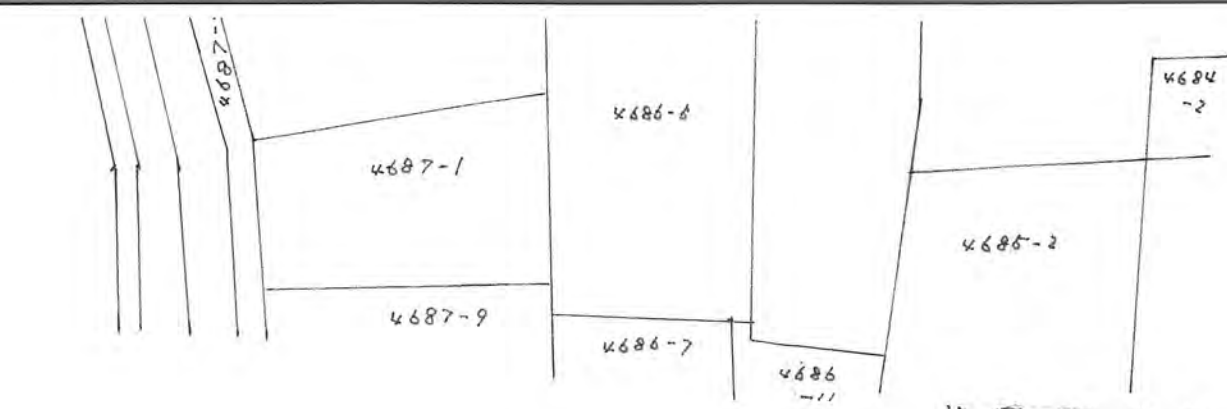


〈変更〉

15年3月20日第464号  
幅員4.00m 延長14.50m

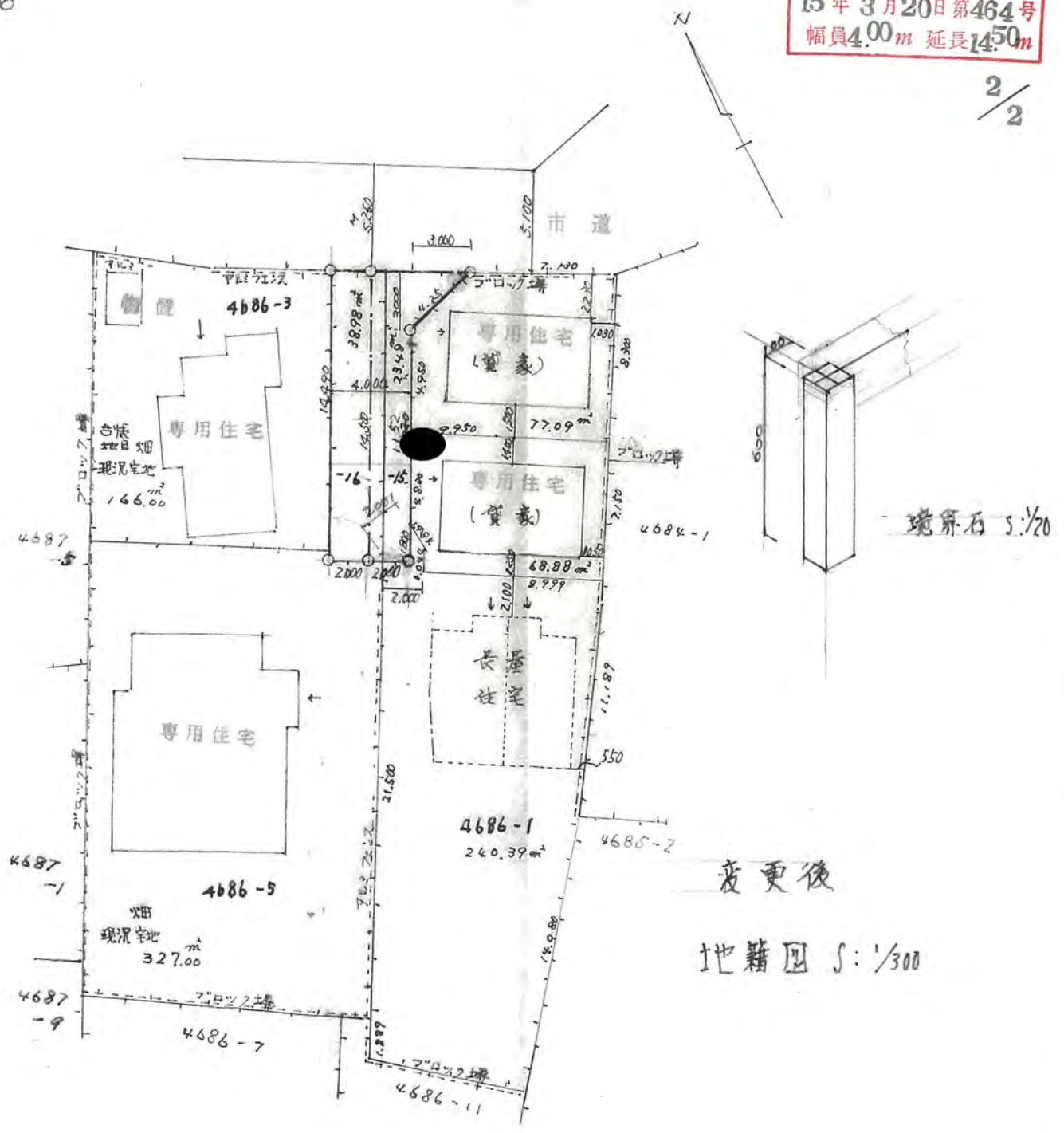
2/2

公園の字 S: 1/500



变更前

地籍図 S: 1/300



变更后

地籍図 S: 1/300

境界石 S: 1/20

