

# 道路位置図 (指定・変更・廃止)

尺 公図の写し S=1:50

16年4月28日第1号  
幅員4.00m 延長16.08m

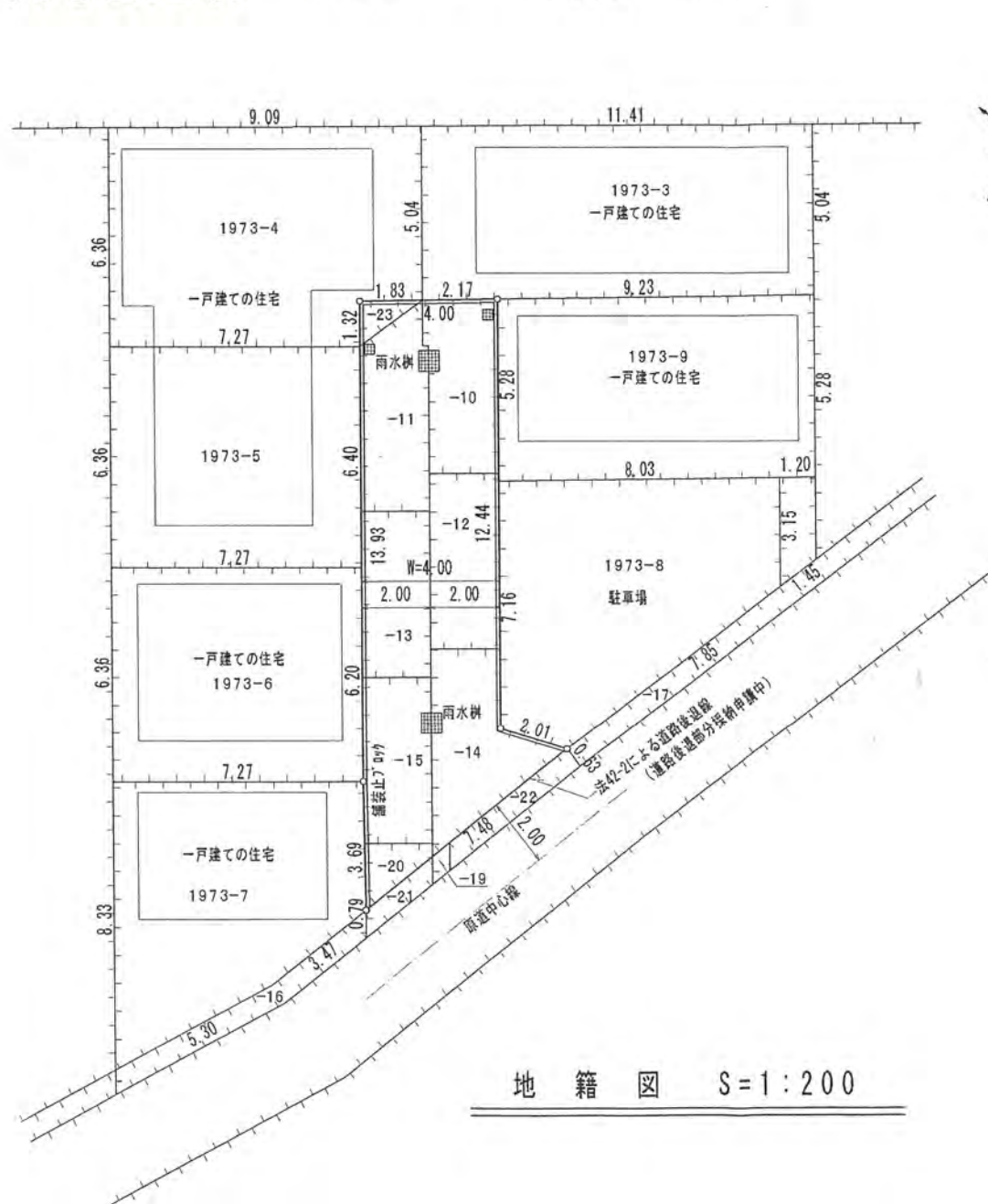
1/2

1、申請に係る土地の地名地番 新座市新座二丁目 1973-10~-15, -20, -23

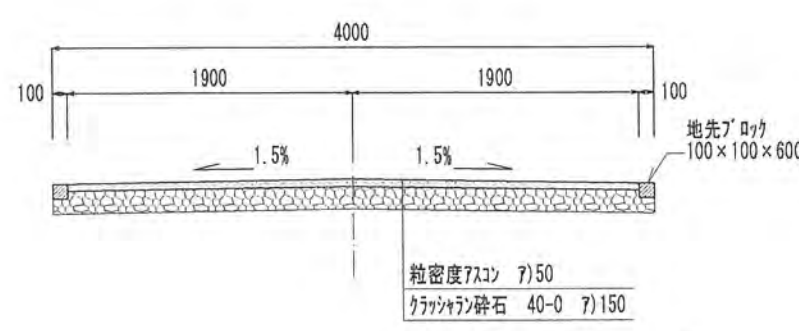
2、申請に係る道路の幅員、延長及び面積

幅員 4.00メートル・延長 16.08メートル・面積 66.35平方メートル

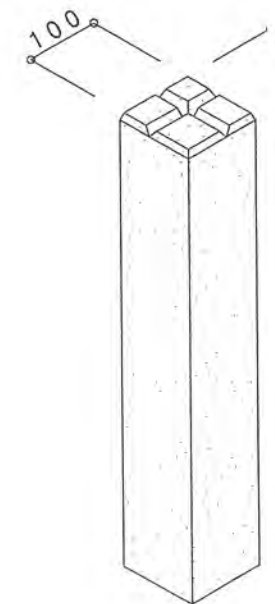
3、利用宅地総面積 345.77平方メートル



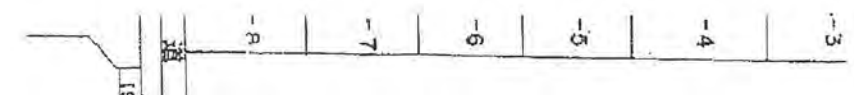
地籍図 S=1:200

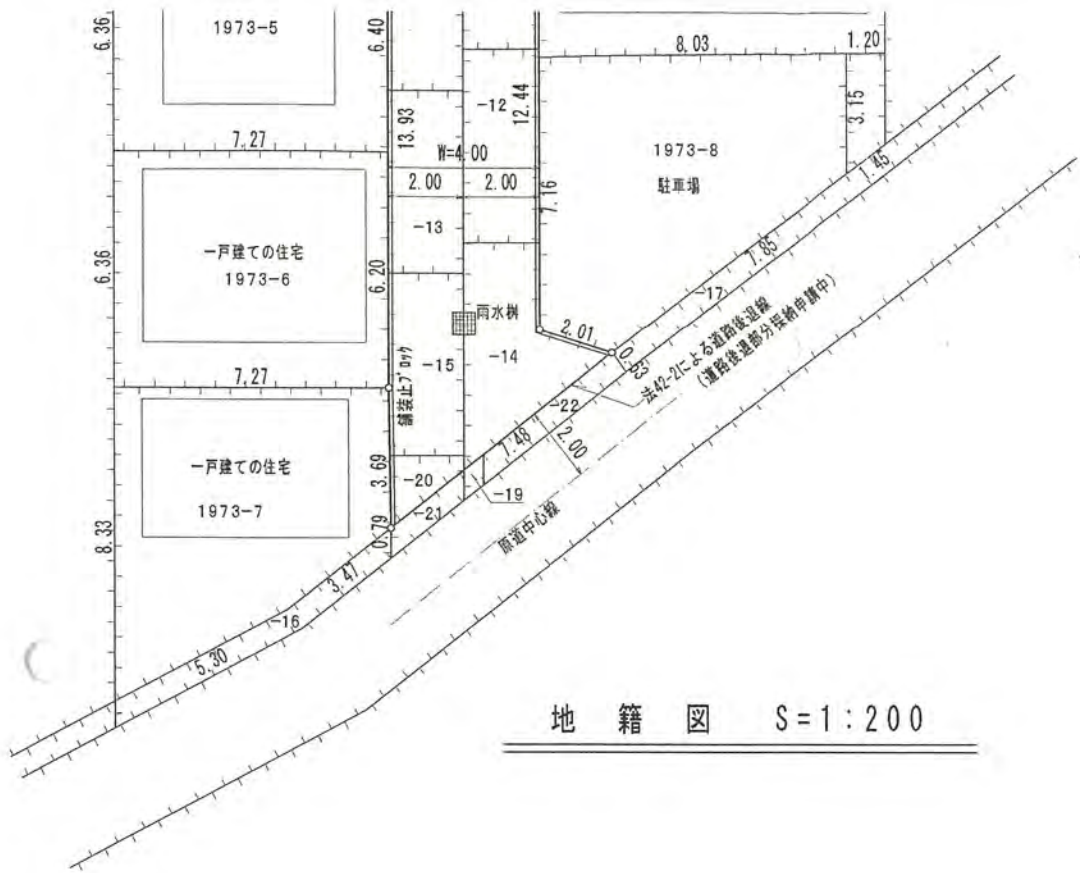


道路構造図 S=1:50

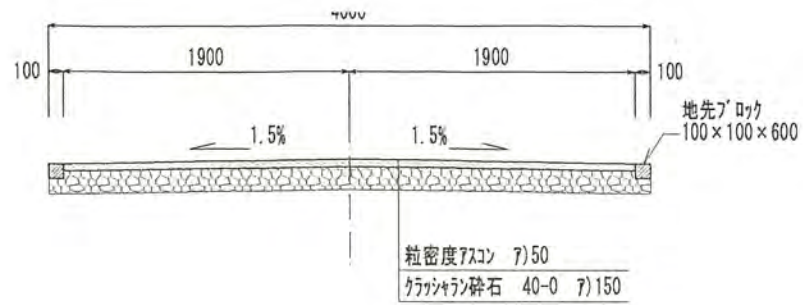


境界石

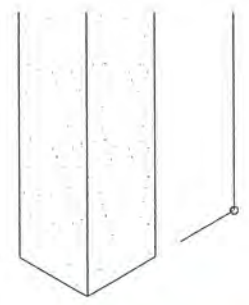




地籍図 S=1:200

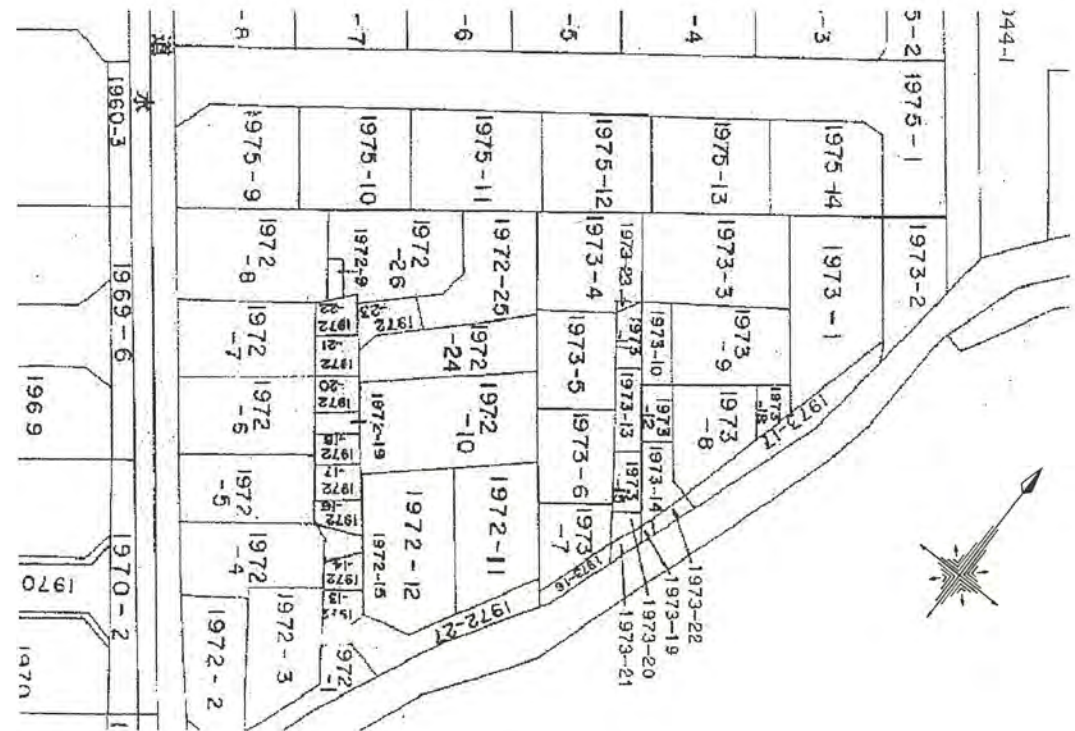


道路構造図 S=1:50



16年4月28日第1号  
幅員4.00m 延長16.08m

境界石 S=1:10 <sup>2</sup>/<sub>2</sub>



公図の写し S=1:500