

# 道路位置図 (指定・変更・廃止)

尺 公図の写し

16年5月6日第2号  
幅員4.20m 延長34.50m

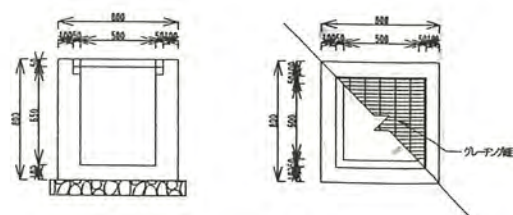
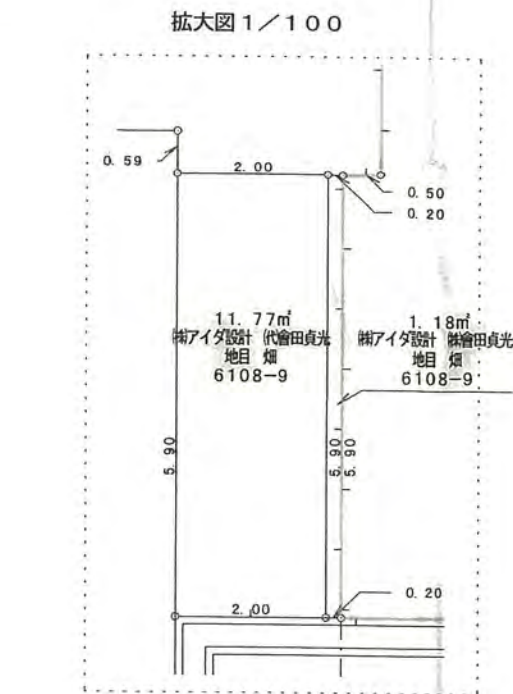
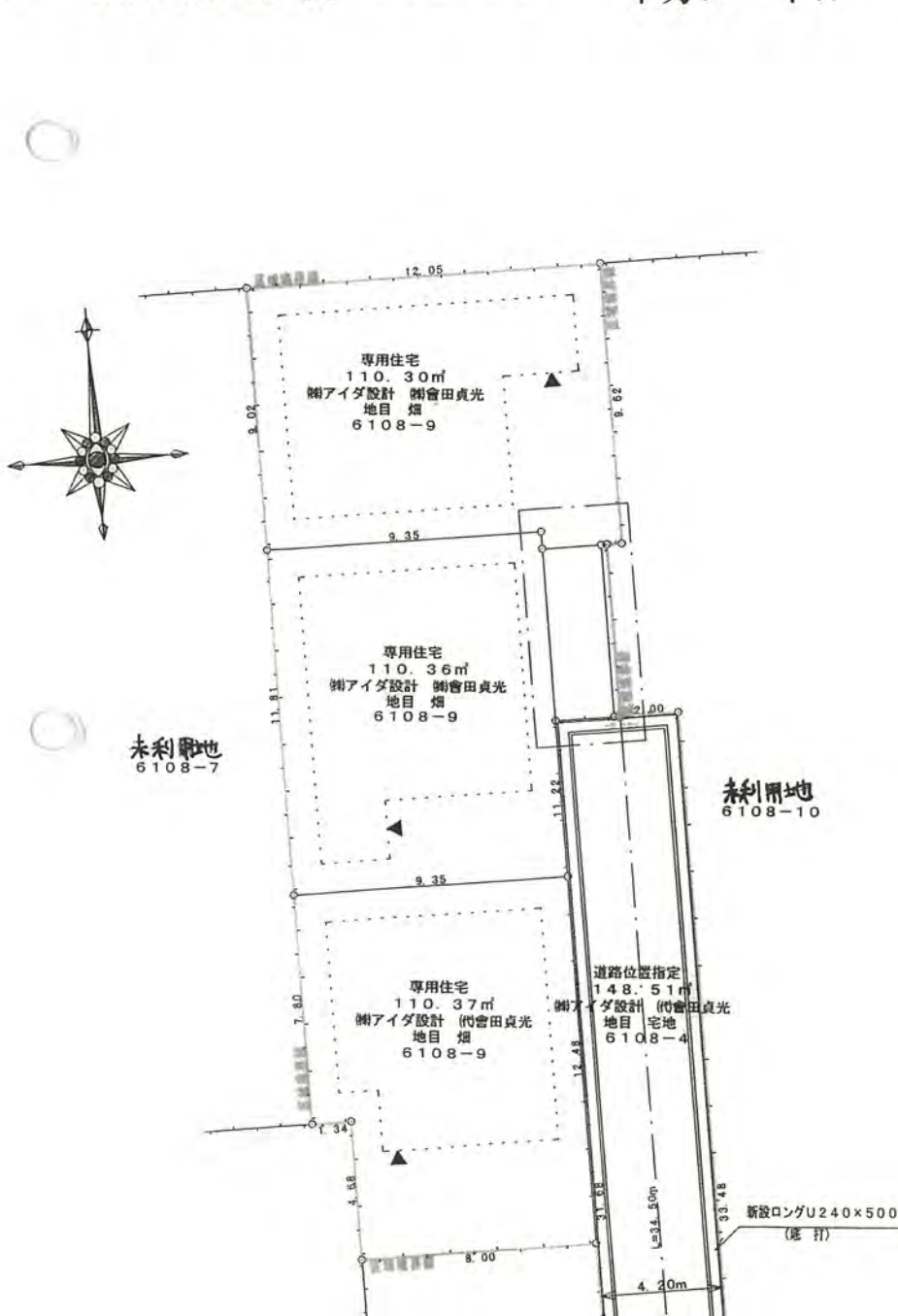
1/2

1、申請に係る土地の地名地番 新座市畑中2丁目6108-4.-9

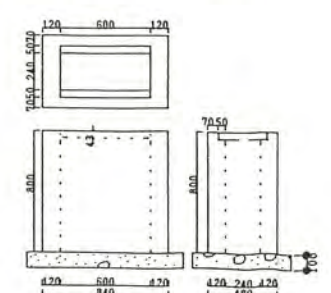
2、申請に係る道路の幅員、延長及び面積

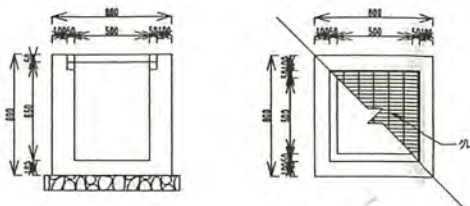
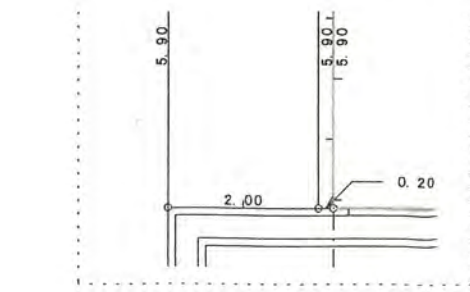
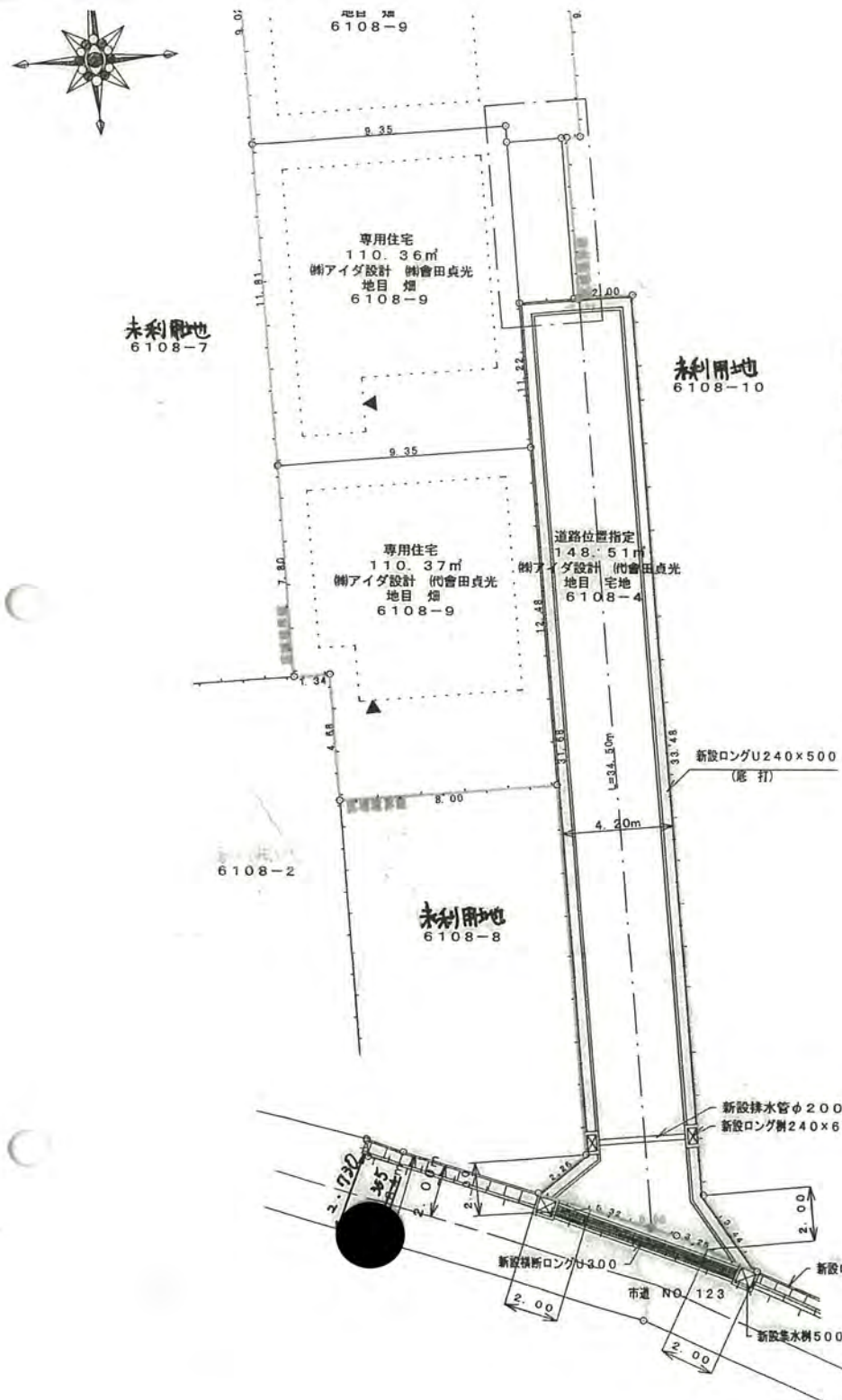
幅員 4.20メートル・延長 34.50メートル・面積 148.51平方メートル

3、利用宅地総面積 492.51平方メートル

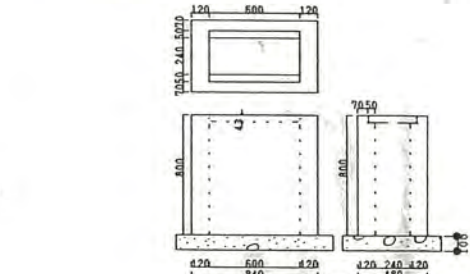


集水溝断面図 S=1:50

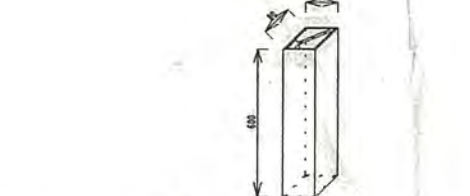




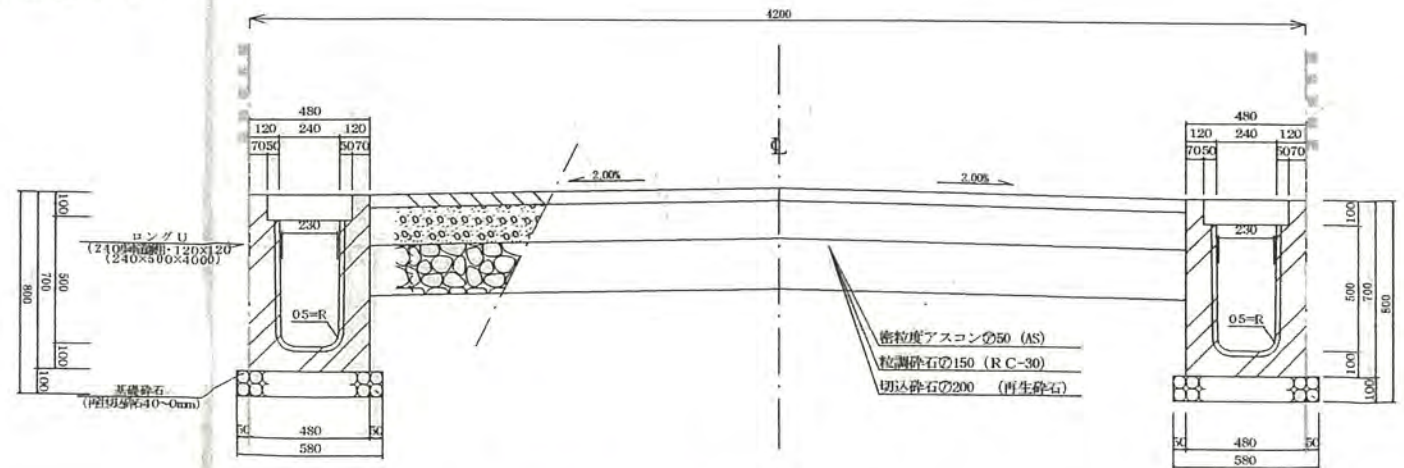
集水構断面図 S=1:50



ロング構断面図 S=1:50



境界杭構造図 S=1:30



道路断面図 S=1:30

土地利用計画図 S=1:250