

# 道路位置図 (指定・変更・廃止)

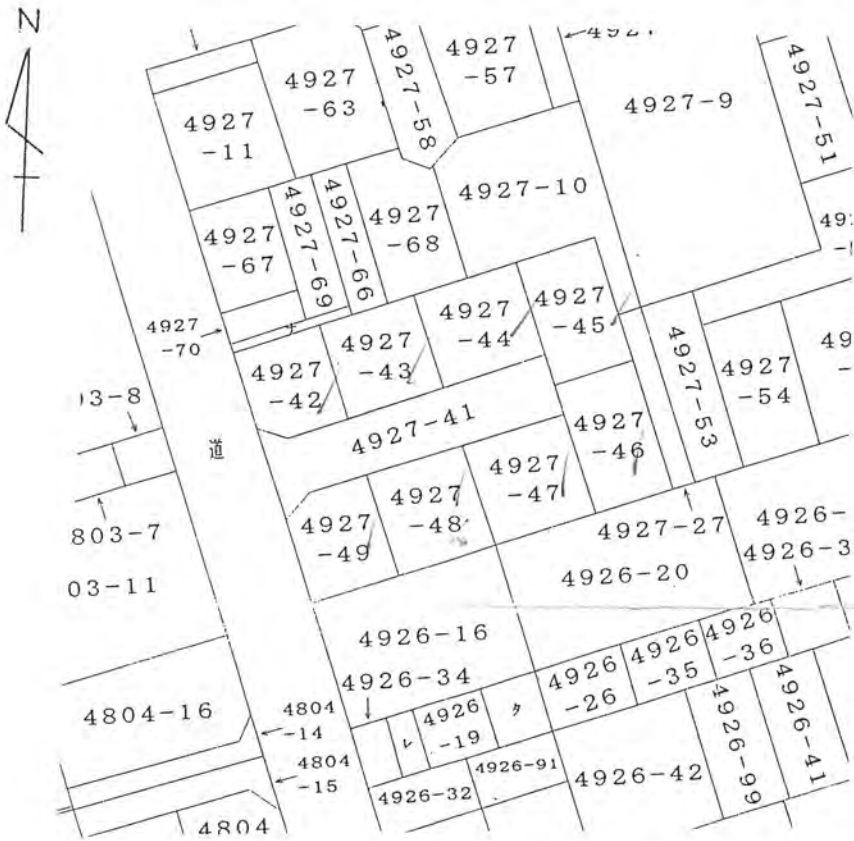
1、申請に係る土地の地名地番 新座市栄三丁目4927-41

2、申請に係る道路の幅員、延長及び面積

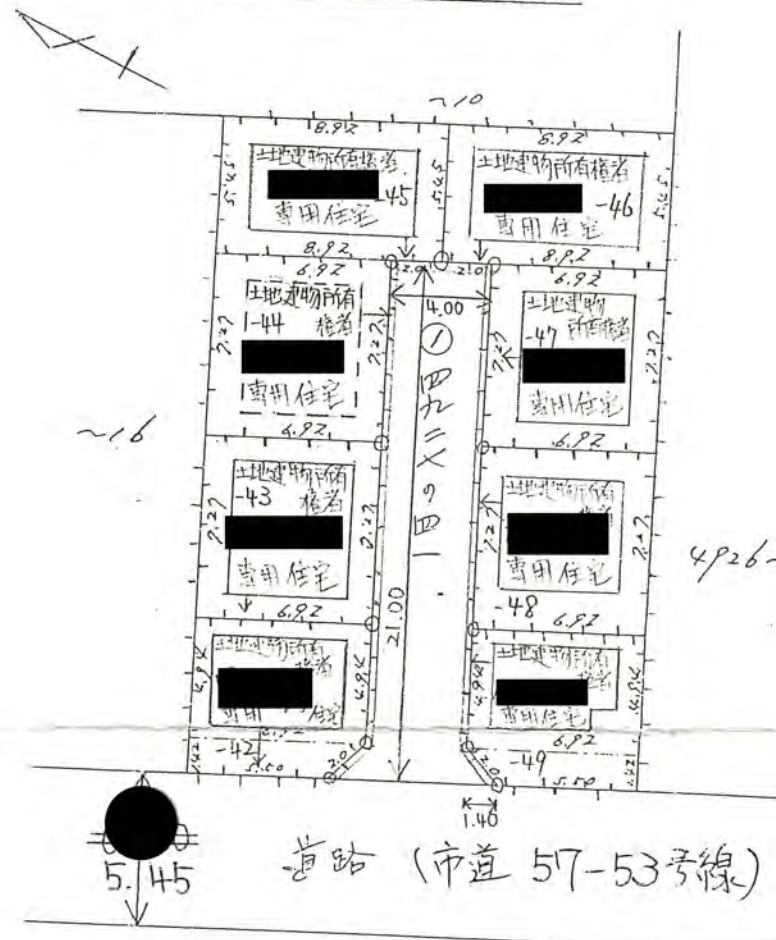
幅員 4メートル・延長 21メートル・面積 83.74平方

3、利用宅地総面積 50平方メートル

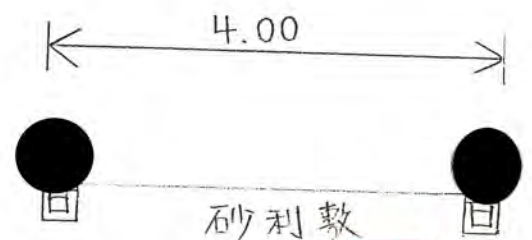
公図写し 1/500



地籍図 1/300



構造図 1/100



16年7月27日第9号  
幅員4.00m 延長21.00m