

道路位置図 (指定・変更・廃止)



字加入



縮尺	付近見取図	
	地籍図	1/250
	構造図	
	公図の写し	1/500

16年8月24日第11号
幅員4.00m 延長9.95m

1/2

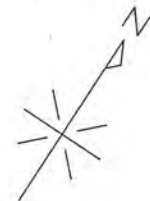
1、申請に係る土地の地名地番 新座市馬場1丁目5523-11

2、申請に係る道路の幅員、延長及び面積

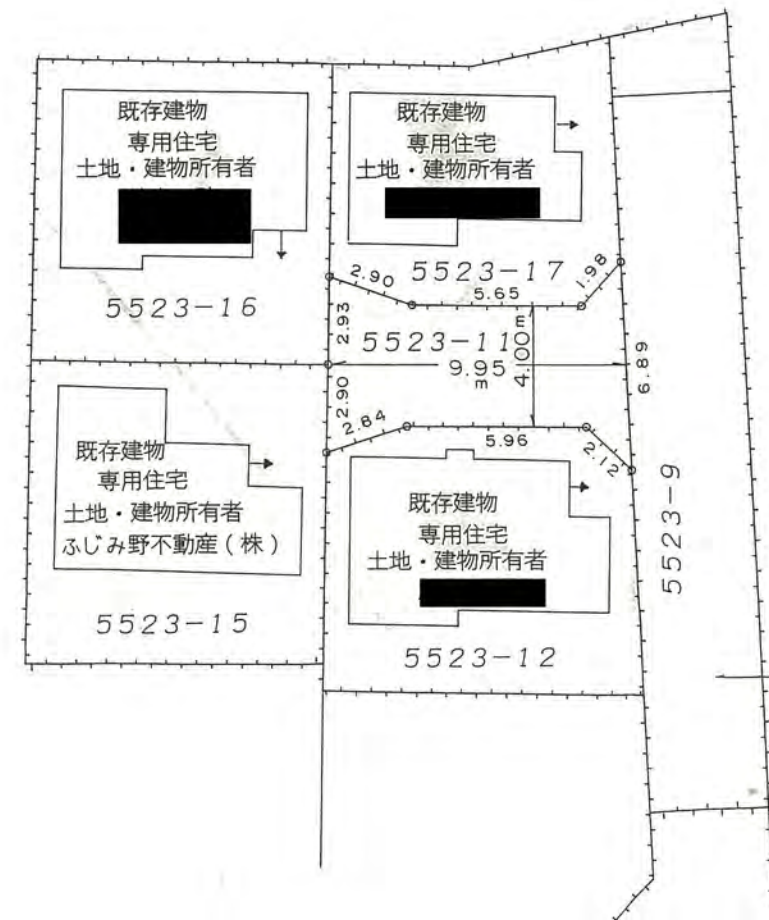
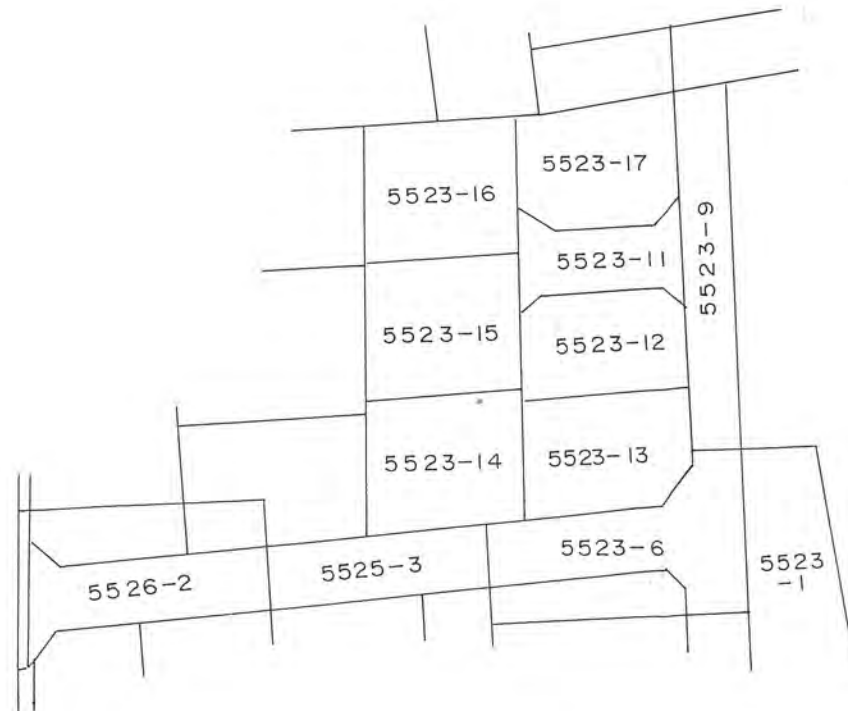
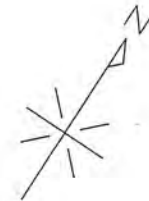
幅員 4.00~5.83メートル・延長 9.95メートル・面積 44.46平方メートル

3、利用宅地総面積 197.68平方メートル

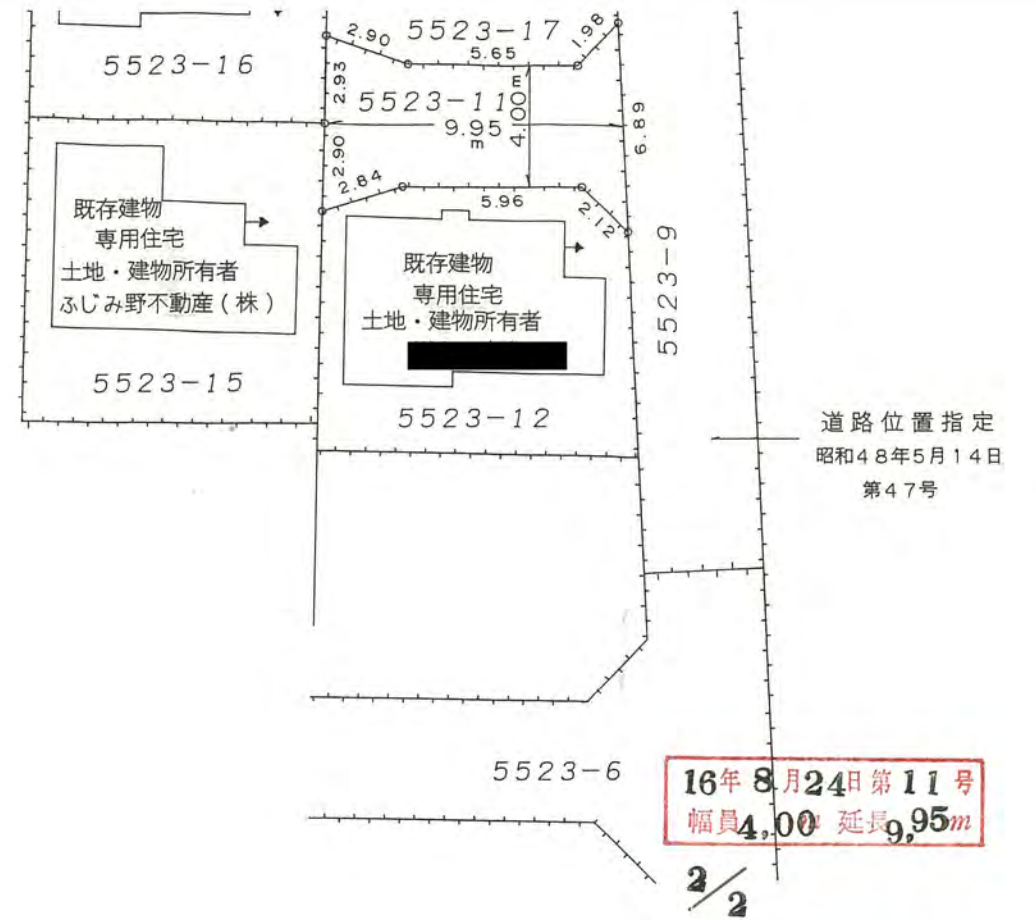
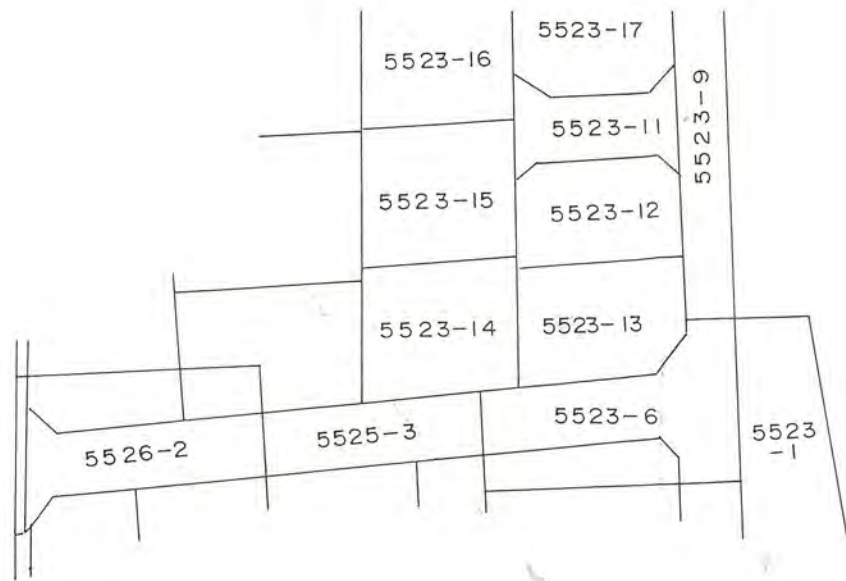
S=1/500



S=1/250



道路位置指定
昭和48年5月14日
第47号



標準横断図

S=1/100

