

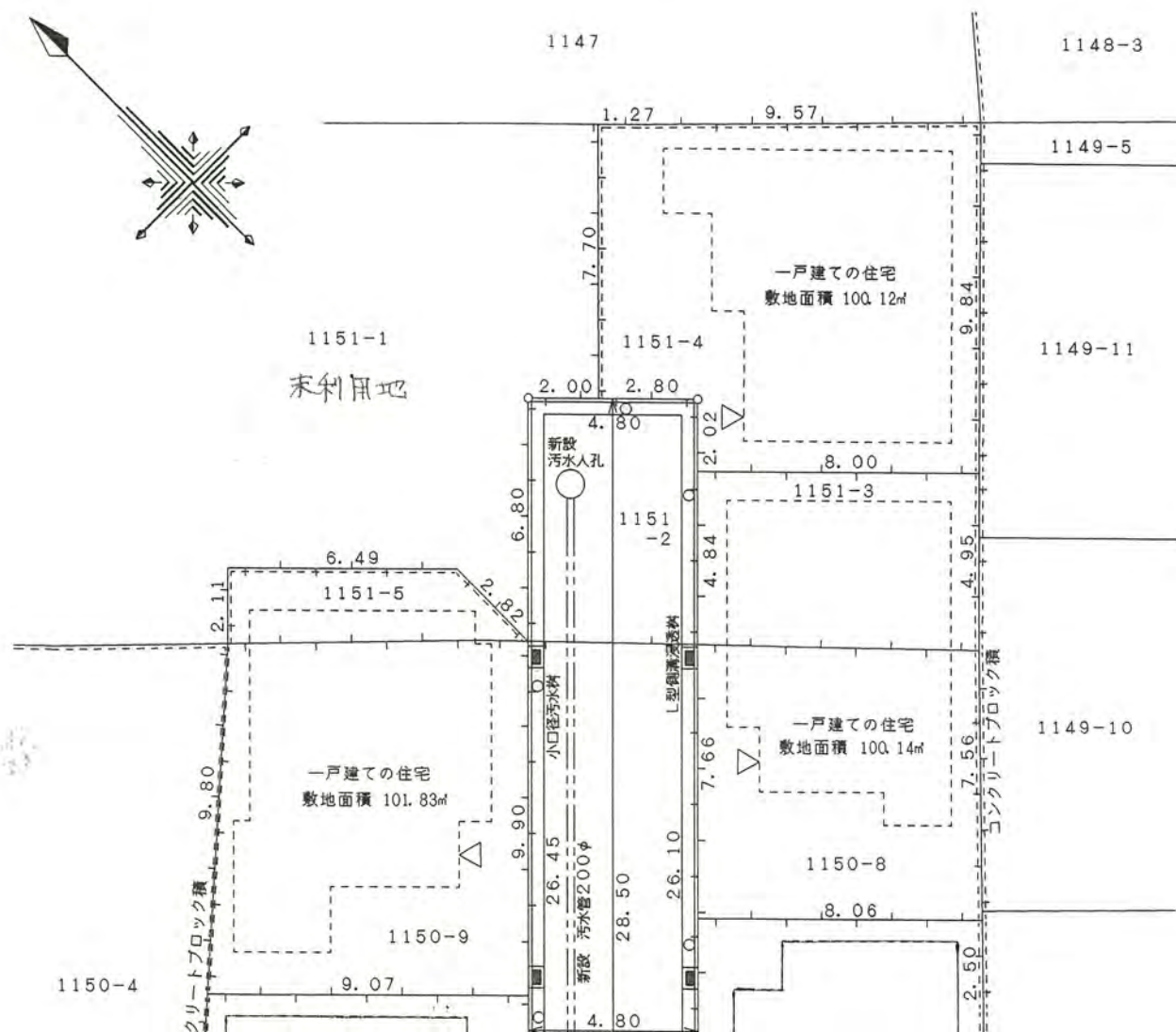
# 道路位置図 (指定・~~変更~~・~~廃止~~)

1、申請に係る土地の地名地番 新座市大和田四丁目1150-5, 1151-2

2、申請に係る道路の幅員、延長及び面積

幅員 4.80 メートル・延長 28.50 メートル・面積 140.33 平方メートル

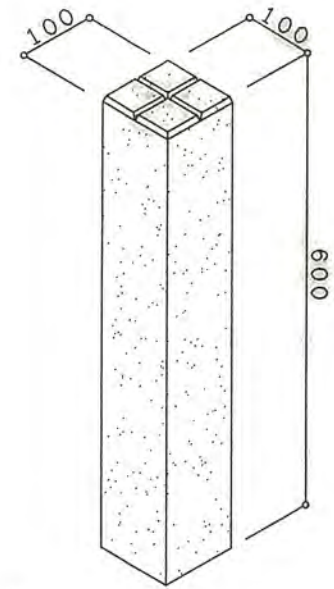
3、利用宅地総面積 302.09 平方メートル



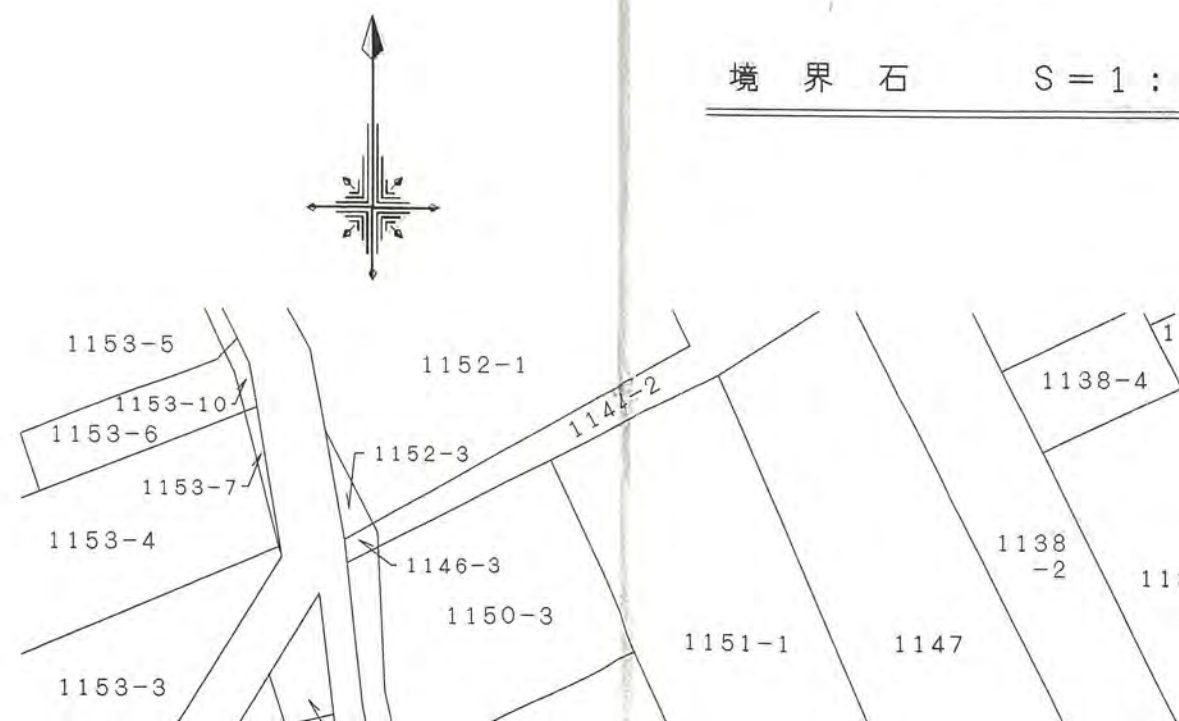
縮 尺	付近見取図	
	地籍図	S=1:200
	構造図	S=1:50
	公図の写し	S=1:500

16年12月24日第12号  
幅員4.80m 延長28.50m

1/2



境界石 S=1:

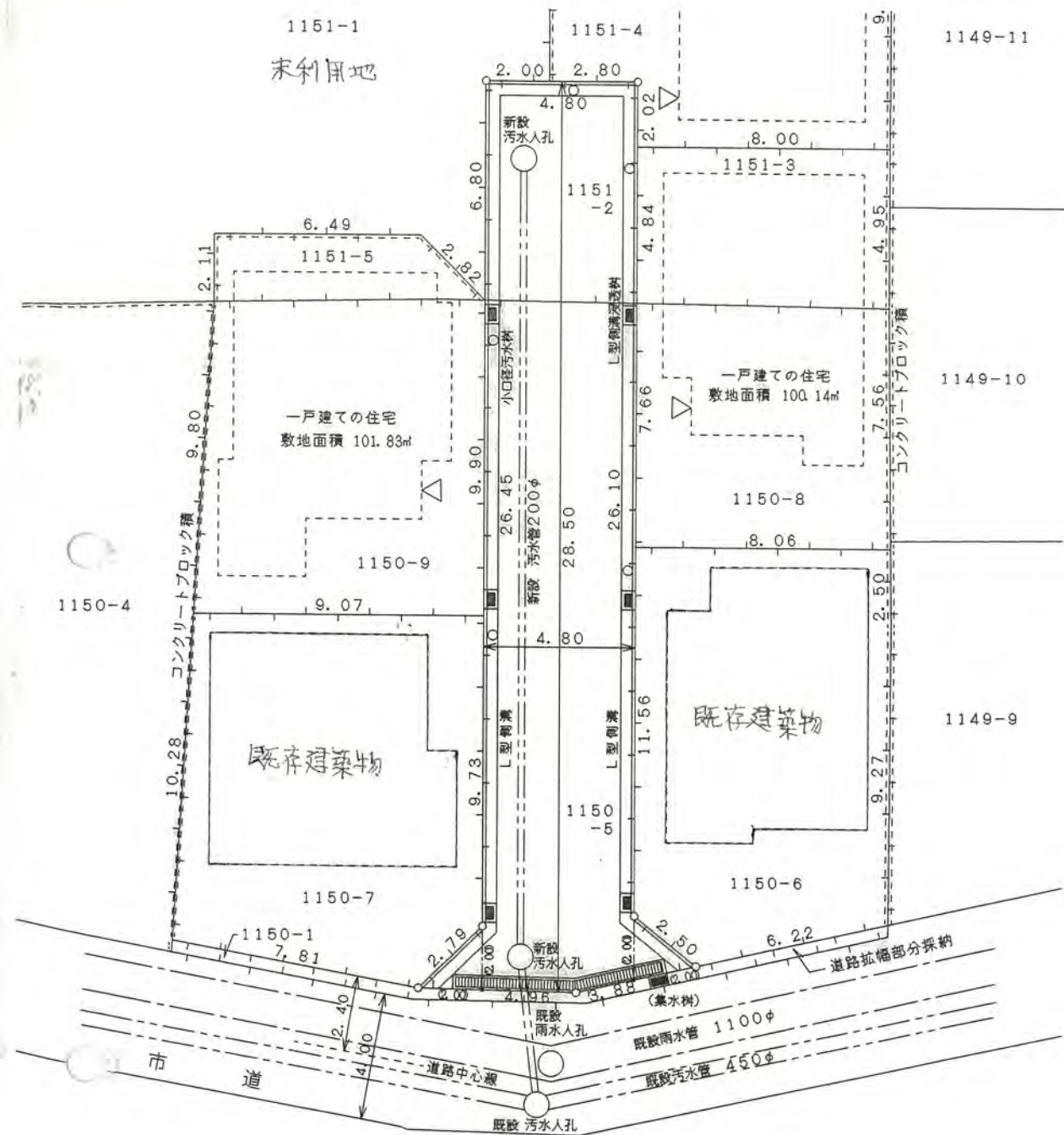
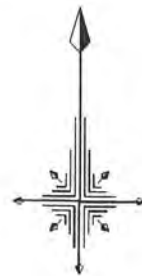


1151-1  
未利用地

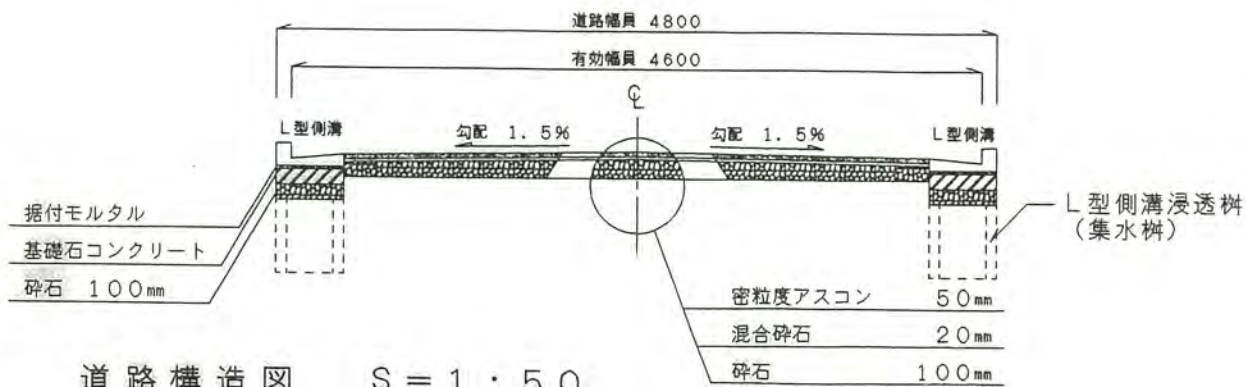
1149-11

境界石 S=1:10

16年12月24日第12号  
幅員4.80m 延長28.50m



地籍図 S=1:200



道路構造図 S=1:50



公図の写し S=1:500