

道路位置図 (指定・変更・廃止)

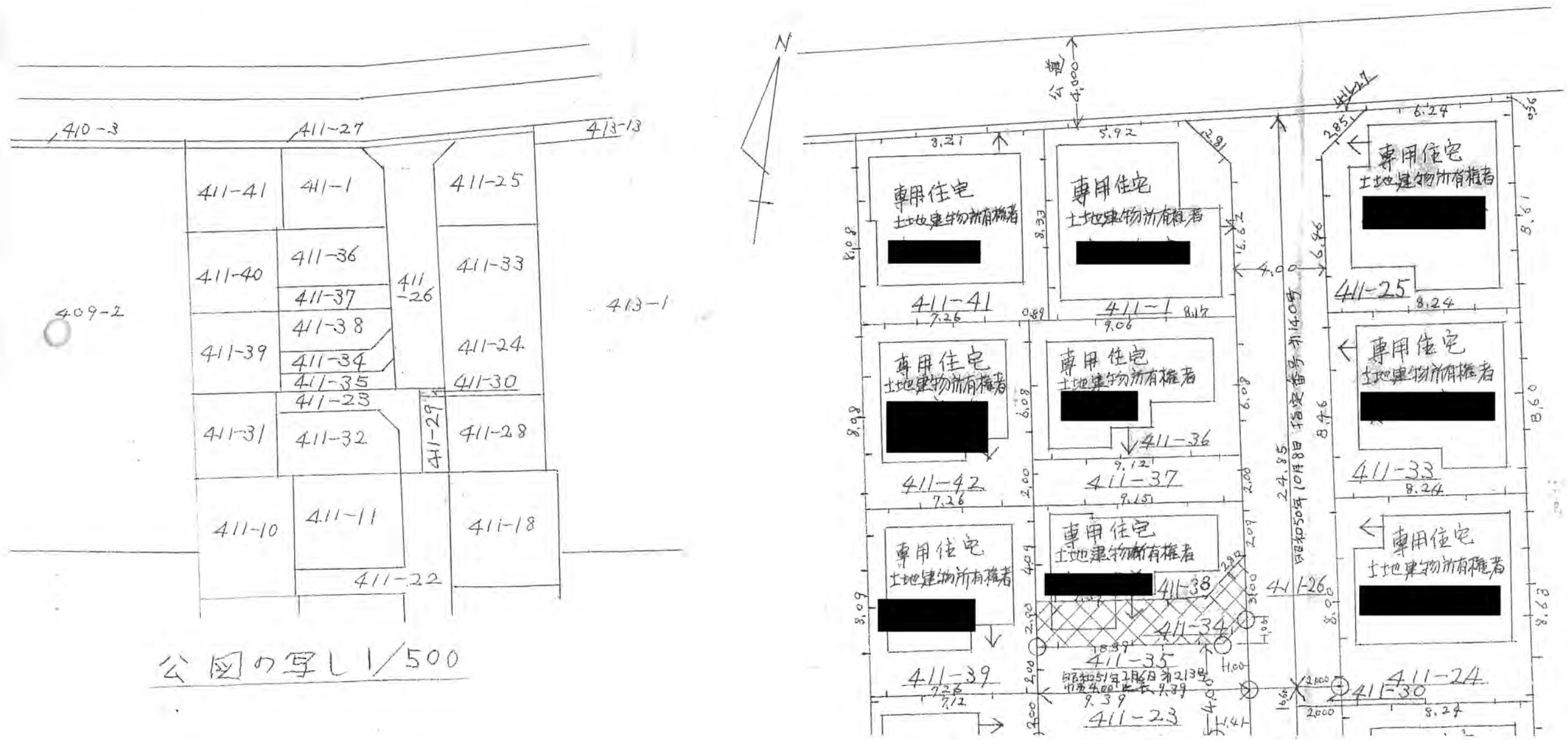
| | |
|------------|-------|
| 地籍図 | 1/200 |
| 構造図 | 1/50 |
| 尺 公図の写し | 1/500 |

<変更>
 16年7月27日第213号
 幅員4.00m 延長18.67m
 (55年2月6日No.213) 1/2

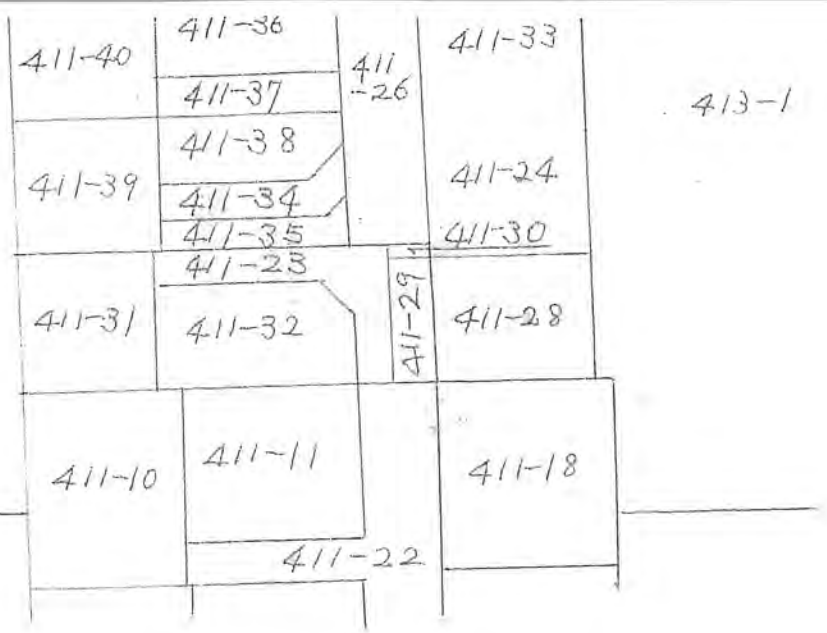
- 1、申請に係る土地の地名地番 新座市西堀二丁目411 → 23
 29
 30
 34
 35

2、申請に係る道路の幅員、延長及び面積
 幅員 4.00メートル・延長 18.67メートル・面積 76.18 平方メートル

3、利用宅地総面積 776.75 平方メートル



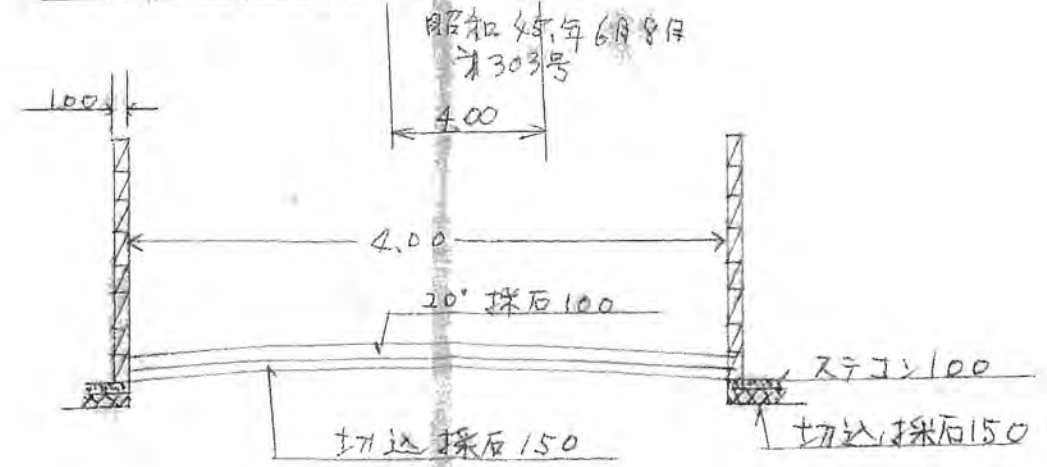
409-2



公図の写し 1/500



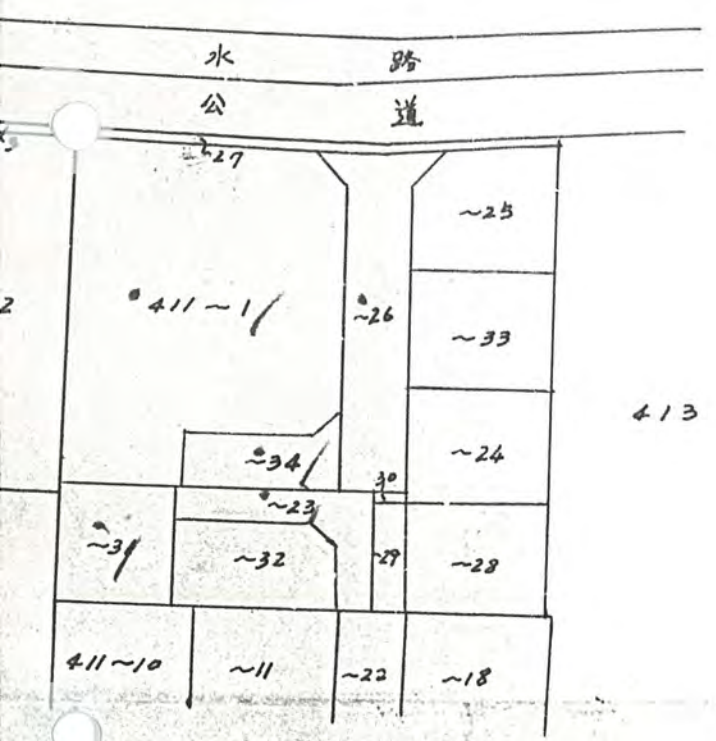
地籍図 1/200



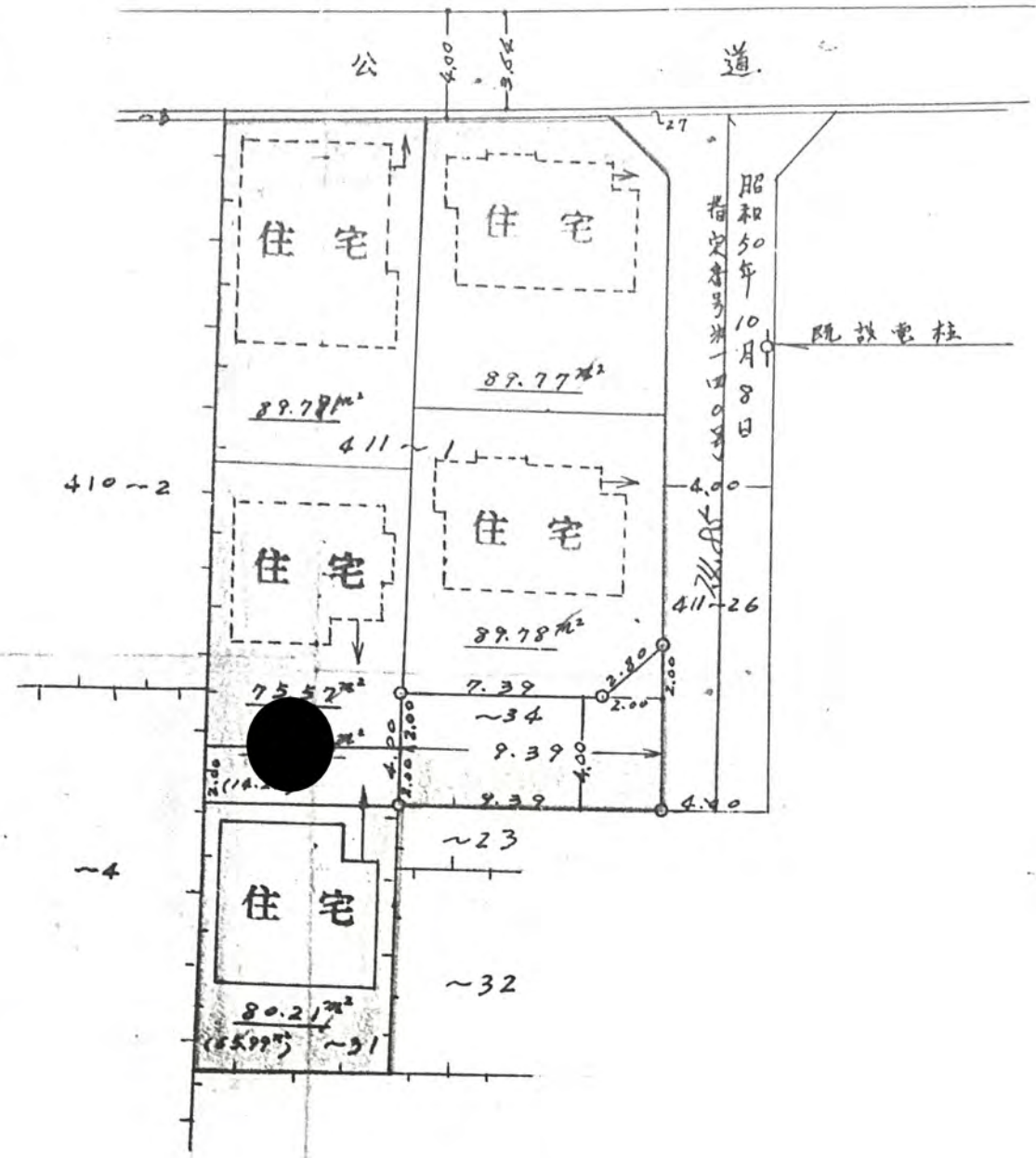
構造図 1/50

51年2月6日第213号
幅員40m 延長939m

9 メートル・面積 39.55 平方メートル

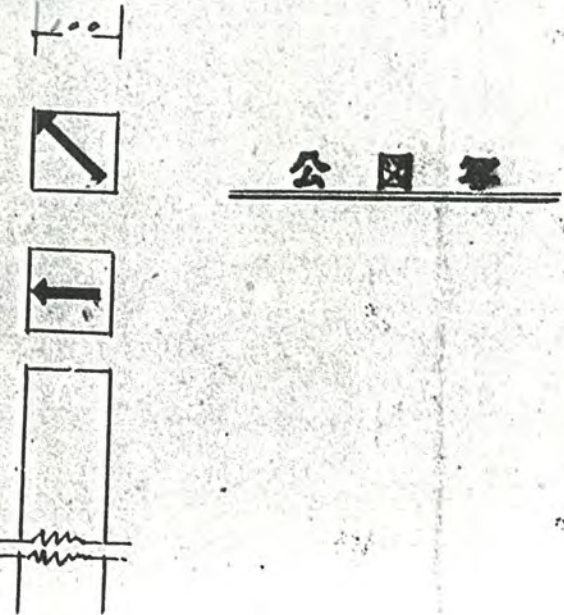


413



410-2

~4



公園等